

Jiráskovo gymnázium v Náchodě

Řezníčkova 451, 547 44 Náchod

Tel./Fax/Záznamník: +420 491 423243 E-mail: sekretariat@gymnachod.cz

<http://www.gymnachod.cz>



Výroční zpráva o hospodaření 2002

Název školy: Jiráskovo gymnázium, Náchod, Řezníčkova 451

IZO: 102 266 247

Kapacita: 720 žáků

Studijní obory:

79-41-K/701 Gymnázium (JKOV: 79-02-5/00) studium denní délka studia: 7 r. (do 31.8. 2001)

79-41-K/401 Gymnázium (JKOV: 79-02-5/00) studium denní délka studia: 4 r.

79-41-K/801 Gymnázium (JKOV: 79-02-5/00) studium denní délka studia: 8 r.

Právní forma: příspěvková organizace

IČO: 48 623 687

Č. účtu: 814 008 773/0300 u ČSOB Náchod

Zřizovatel: Královéhradecký kraj, Wonkova 1142, 500 02 Hradec Králové

Ředitel školy: Pavel Škoda, tel. 0441/423219, e-mail: reditel@gymnachod.cz

ÚVOD

Dne 2. ledna 1992 zřídilo Ministerstvo školství, mládeže a tělovýchovy České republiky pod č.j. 10 014/92-241 s platností od 1. září 1991 státní školu s čestným názvem Jiráskovo gymnázium Náchod, Řezníčkova 451 jako rozpočtovou organizaci. Dodatkem ke zřizovací listině č.j. 20 115/94-60 ze dne 19. července 1994 bylo Jiráskovo gymnázium Náchod, Řezníčkova 451 s účinností od 1. ledna 1995 přeměněno na organizaci příspěvkovou. Rozhodnutím MŠMT ze dne 29. 12. 1998 č.j. 35 304/98-21 byl s účinností od 1. 1. 1999 změněn název školy na Jiráskovo gymnázium, Náchod, Řezníčkova 451. S platností od 1. 9. 2000 byla rozhodnutím č. j. 14 922/2000-21 ze dne 15. 6. 2000 zvýšena kapacita školy na 645 žáků.

K 1. 7. 2001 se zřizovatelem školy stal Královéhradecký kraj, Wonkova 1142, 500 02 Hradec Králové.

K 1. 1. 2002 studovalo ve 22 třídách 625 studentů (239 na nižším gymnáziu, 386 na vyšším a čtyřletém gymnáziu). K 31. 12. 2002 měla škola ve 22 třídách 633 studentů (237 na nižším gymnáziu, 396 na vyšším a čtyřletém gymnáziu).

Vyučování a provoz zajišťovalo 42,401 přepočtených pedagogických pracovníků a 8,589 přepočtených nepedagogických pracovníků.

a) PŘÍJMY¹ (zaokrouhleno na koruny)

CELKOVÉ PŘÍJMY	18 865 707 Kč
poplatky od zletilých žáků nebo zákonných zástupců	0 Kč
příjmy z hospodářské činnosti	0 Kč
dotace MŠMT na neinvestice	18 438 322 Kč
dotace MŠMT na investice	0 Kč
ostatní příjmy ¹	427 385 Kč

b) VÝDAJE¹ (zaokrouhleno na koruny)

INVESTIČNÍ VÝDAJE CELKEM	0 Kč
NEINVESTIČNÍ VÝDAJE CELKEM	18 862 140 Kč
náklady na platy pracovníků	10 381 367 Kč
<i>platy pedagogických pracovníků celkem</i>	<i>9 354 751 Kč</i>
<i>platové tarify</i>	<i>5 466 743 Kč</i>
<i>osobní příplatky</i>	<i>817 262 Kč</i>
<i>náhrady platu</i>	<i>1 404 254 Kč</i>
<i>další platy</i>	<i>690 300 Kč</i>
<i>za přesčasy</i>	<i>453 466 Kč</i>
<i>odměny</i>	<i>218 800 Kč</i>
<i>třídnictví</i>	<i>165 271 Kč</i>
<i>příplatky za vedení</i>	<i>112 806 Kč</i>
<i>ostatní příplatky</i>	<i>25 849 Kč</i>

¹ Příjmy (konkrétně ostatní příjmy) a výdaje (konkrétně na opravu a údržbu a ostatní materiál) jsou zkráceny tím, že dvě dotace z fondů (10 000 Kč z rezervního fondu na ostatní materiál a 163 000 Kč z investičního fondu FRIM na opravu a údržbu) byly místo přes rozvahový účet 648 účtovány mínusem přímo do nákladů. Správně mají být příjmy vyšší o 173 000 Kč, stejně jako náklady. Na hospodářském výsledku se tímto nedopatřením zjištěným až po účetní uzávěrce nic nemění.

<i>platy nepedagogických pracovníků celkem</i>	1 026 616 Kč
<i>platové tarify</i>	699 657 Kč
<i>osobní příplatky</i>	52 928 Kč
<i>náhrady platu</i>	106 006 Kč
<i>další platy</i>	81 600 Kč
<i>za přesčasy</i>	29 700 Kč
<i>odměny</i>	35 837 Kč
<i>příplatky za vedení</i>	8 270 Kč
<i>dělené směny</i>	12 618 Kč
ostatní osobní náklady	63 500 Kč
zákonné odvody zdravotního a sociálního pojištění	3 643 582 Kč
zákonné pojištění zaměstnanců	207 627 Kč
zákonné odvody do FKSP	30 616 Kč
výdaje na učebnice, učební texty a pomůcky	437 079 Kč
<i>učebnice</i>	185 338 Kč
<i>knihy</i>	15 375 Kč
<i>předplatné časopisů</i>	26 125 Kč
<i>učební pomůcky</i>	210 240 Kč
stipendia	0 Kč
ostatní provozní náklady	4 098 369 Kč
<i>materiálové náklady</i>	328 334 Kč
<i>úklidové prostředky</i>	10 506 Kč
<i>kancelářské potřeby</i>	8 170 Kč
<i>materiál na opravu a údržbu</i>	17 220 Kč
<i>materiál pro kopírování</i>	29 242 Kč
<i>materiál ostatní ¹</i>	94 538 Kč
<i>drobný hmotný majetek</i>	168 659 Kč
<i>energie</i>	959 385 Kč
<i>elektrická energie</i>	362 456 Kč
<i>pára</i>	550 935 Kč
<i>vodné</i>	45 994 Kč
<i>oprava, údržba ¹</i>	1 266 300 Kč
<i>oprava stropu tělocvičny</i>	850 000 Kč
<i>stavební úprava třídy</i>	47 550 Kč
<i>oprava elektroinstalací</i>	16 682 Kč
<i>počítačová síť</i>	22 790 Kč
<i>opravy kopírky</i>	22 921 Kč
<i>oprava šatních skříní</i>	7 188 Kč
<i>opravy podlah</i>	102 570 Kč
<i>oprava tabulí</i>	6 400 Kč
<i>nátěry oken</i>	42 550 Kč
<i>opravy ostatních nátěrů</i>	16 883 Kč
<i>opravy kanálů</i>	21 546 Kč
<i>oprava židlí</i>	5 612 Kč
<i>oprava topení</i>	26 012 Kč
<i>oprava školního rozhlasu</i>	5 040 Kč
<i>malování</i>	70 638 Kč
<i>další drobné opravy</i>	1 918 Kč
cestovné	95 235 Kč
<i>na LVVZ</i>	45 135 Kč
<i>na sportovní kurzy</i>	9 765 Kč

<i>na školní výlety</i>	9 187 Kč
<i>na vzdělávání</i>	13 708 Kč
<i>na exkurze</i>	8 907 Kč
<i>na soutěže</i>	2 699 Kč
<i>na maturitní zkoušky</i>	3 670 Kč
<i>služební cesty</i>	2 164 Kč
reprezentace	143 Kč
služby	1 197 334 Kč
<i>další vzdělávání pedagogů</i>	65 336 Kč
<i>nájemné</i>	10 000 Kč
<i>poštovné</i>	12 055 Kč
<i>telefony</i>	65 877 Kč
<i>stravování</i>	770 424 Kč
<i>programový servis</i>	32 564 Kč
<i>televizní a rozhlasové poplatky</i>	17 259 Kč
<i>praní prádla</i>	12 426 Kč
<i>Internet</i>	61 433 Kč
<i>odvoz odpadů</i>	17 588 Kč
<i>revize</i>	20 442 Kč
<i>stočné</i>	51 325 Kč
<i>další drobné služby</i>	60 605 Kč
kolky	700 Kč
poplatky bance	15 467 Kč
ostatní náklady	29 479 Kč
<i>ošatné na kurzy</i>	2 736 Kč
<i>pojištění</i>	12 599 Kč
<i>odvody za neplnění povinnosti zaměstnávat osoby se ZPS</i>	14 144 Kč
odpisy	205 992 Kč

HOSPODÁŘSKÝ VÝSLEDEK

3 567 Kč

- c) **INFORMACE O VÝSLEDČÍCH KONTROL HOSPODAŘENÍ PROVEDENÉ ŠKOLSKÝM ÚŘADEM, ČESKOU ŠKOLNÍ INSPEKČÍ, NEJVYŠŠÍM KONTROLNÍM ÚŘADEM, POPŘ. INFORMACE O VÝSLEDČÍCH KONTROL JINÝMI KONTROLNÍMI NEBO INSPEKČNÍMI ORGÁNY**

V roce 2002 nebyla v naší škole provedena žádná kontrola.

- d) **SPRÁVA MAJETKU**

Majetek školy je označován takto:

DM ² (drobný majetek)	100,00	až	499,90 Kč
DHM (drobný hmotný majetek)	500,00	až	39 999,00 Kč
HIM (hmotný investiční majetek) a NIM (nehmotný investiční majetek)	40 000,00	a	výše

Inventura za rok 2002 byla na základě Pokynu ředitele z 25. 10. 2002 a v souladu s § 29 a 30 zákona o účetnictví č. 563/91 Sb. provedena fyzicky k 15. 12. 2002 a k 31. 12. 2002 odsouhlasena s účetní evidencí.

Při inventarizaci nebyly shledány inventarizační rozdíly.

² DM je sledován pouze na kusy.

Vyřazen byl zastaralý a neopravitelný drobný hmotný majetek a zastaralý a neopravitelný hmotný investiční majetek jehož zůstatková cena byla 0 Kč.

Vyřazené předměty byly řádně protokolárně zlikvidovány likvidační komisí.

Stav majetku k 31. 12. 2002 činí:

NIM	107 088,30 Kč	Budova	34 408 232,56 Kč
DHM	5 204 829,31 Kč	HIM	2 122 702,90 Kč
Umělecká díla	133 100,00 Kč		

Rozvahové účty č. 013, 021, 022 a 028 souhlasí s provedenou inventarizací.

Učební pomůcky

Celková hodnota sbírek učebních pomůcek k 31. 12. 2002		5 186 789,52 Kč
DHM		3 496 278,72 Kč
	<i>Přírůstky za rok 2002</i>	<i>Úbytky za rok 2002</i>
<i>Sbírky</i>	226 744,39 Kč	29 637,10 Kč
<i>biologie</i>	8 015,00 Kč	0,00 Kč
<i>fyzika</i>	17 824,20 Kč	0,00 Kč
<i>chemie</i>	2 849,85 Kč	0,00 Kč
<i>dějepis</i>	24 631,84 Kč	0,00 Kč
<i>hudební výchova</i>	3 990,00 Kč	0,00 Kč
<i>jazyky</i>	23 994,00 Kč	8 040,00 Kč
<i>matematika</i>	0,00 Kč	0,00 Kč
<i>technika administrativy</i>	0,00 Kč	0,00 Kč
<i>výtvarná výchova</i>	26 993,00 Kč	976,00 Kč
<i>zeměpis</i>	25 170,00 Kč	1 265,60 Kč
<i>tělesná výchova</i>	42 599,00 Kč	11 678,00 Kč
<i>výpočetní technika</i>	96 437,50 Kč	7 677,50 Kč
HIM		1 690 510,80 Kč
	<i>Přírůstky za rok 2002</i>	<i>Úbytky za rok 2002</i>
<i>Celkem</i>	0,00 Kč	189 526,00 Kč
<i>výpočetní technika</i>	0,00 Kč	173 366,00 Kč
<i>jazyky</i>	0,00 Kč	16 160,00 Kč

Inventář

Celková hodnota inventáře k 31. 12. 2002		2 094 982,69 Kč
DHM		1 662 790,59 Kč
	<i>Přírůstky za rok 2002</i>	<i>Úbytky za rok 2002</i>
	166 359,00 Kč	0,00 Kč
HIM		432 192,10 Kč
	0,00 Kč	0,00 Kč

Knihovny

Celková hodnota knih v žákovské knihovně k 31. 12. 2002		324 852,75 Kč
<i>Přírůstky</i>		15 832,00 Kč
<i>Úbytky (zastaralé nebo velmi poničené knihy)</i>		808,50 Kč

Celková hodnota knih v učitelské knihovně k 31. 12. 2002	303 628,10 Kč
<i>Přírůstky</i>	<i>22 571,00 Kč</i>
<i>Úbytky (zastaralé nebo velmi poničené knihy)</i>	<i>3 239,50 Kč</i>

Učebnice

Fyzická i účetní inventura učebnic byla provedena k 30. 6. 2002. Stav činí 114 222,69 Kč.

Stav fondů k 31. 12. 2002

	<i>k 1. 1. 2002</i>	<i>k 31. 12. 2002</i>
Běžný účet	1 150 467 Kč	1 216 107 Kč
Fond odměn	31 784 Kč	31 717 Kč
<i>Příjmy:</i>	<i>0,00 Kč</i>	
<i>Výdaje:</i>	<i>67 Kč</i>	<i>dotace mzdových prostředků</i>
FKSP	110 351 Kč	95 939 Kč
<i>Příjmy:</i>	<i>207 627 Kč</i>	
<i>Výdaje:</i>	<i>72 427 Kč</i>	<i>stravování</i>
	<i>5 000 Kč</i>	<i>peněžní dary</i>
	<i>1 000 Kč</i>	<i>nepeněžní dary</i>
	<i>137 016 Kč</i>	<i>rekreace, tělovýchova, kultura, rehabilitace</i>
	<i>6 597 Kč</i>	<i>poplatky</i>
FRIM³	216 897 Kč	1 348 Kč
<i>Příjmy:</i>	<i>205 992 Kč</i>	<i>odpisy</i>
<i>Výdaje:</i>	<i>163 000 Kč</i>	<i>výměna stropu tělocvičny (podhled)</i>
	<i>102 570 Kč</i>	<i>oprava podlah</i>
	<i>2 626 Kč</i>	<i>nátěry radiátorů</i>
	<i>42 550 Kč</i>	<i>nátěry oken</i>
	<i>6 400 Kč</i>	<i>nátěry tabulí</i>
	<i>70 639 Kč</i>	<i>malování</i>
	<i>19 992 Kč</i>	<i>oprava podhledu ve třídě</i>
	<i>13 723 Kč</i>	<i>odstranění obložení ve třídě</i>
Rezervní fond³	208 617 Kč	126 024 Kč
<i>Příjmy:</i>	<i>37 506 Kč</i>	<i>z hospodářského výsledku loňského roku</i>
	<i>45 000 Kč</i>	<i>dary</i>
<i>Výdaje:</i>	<i>130 000 Kč</i>	<i>dotace provozních prostředků</i>
	<i>25 000 Kč</i>	<i>počítač do sborovny</i>
	<i>10 000 Kč</i>	<i>tisk výroční zprávy</i>
	<i>99 Kč</i>	<i>poplatky(budou vyrovnány převodem z běžného účtu)</i>

e) ZPRÁVA O POUŽITÍ PROSTŘEDKŮ NA DALŠÍ VZDĚLÁVÁNÍ PEDAGOGICKÝCH PRACOVNÍKŮ

Vzdělávání pracovníků stálo naši školu celkem 79 044 Kč. Z toho 4 491 Kč bylo na vzdělávání nepedagogických pracovníků a 42 000 Kč na projekt P1 – informační gramotnost.

Na další vzdělávání pedagogických pracovníků (DVPP) prostřednictvím akcí akreditovaných MŠMT bylo naší škole účelově přiděleno celkem 31 500 Kč. Z toho bylo na takto akreditované DVPP vyčerpáno 21 120 Kč. Zbýlých 10 380 Kč z přidělu bylo především pro potíže s dokládáním akreditací absolvovaných vzdělávacích akcí použito na nákup odborné literatury pro pedagogy.

Na projekt P1 byly škole přiděleny účelově vázané prostředky ve výši 42 000 Kč.

Přidělené částky umožnily finančně pokrýt všechny plánované kurzy, semináře a školení.

³ Poplatky související s účtem a úroky jsou přeúčtovávány na běžný účet

Náklady na neakreditované akce ve výši 15 924 Kč byly hrazeny z prostředků na provoz školy (přímých i nepřímých).

Vzdělávání ředitele bylo zaměřeno na řízení pedagogického procesu a hospitační činnost. Vzdelávání zástupce na psychologické aspekty řízení pedagogického procesu a na administrativu školy.

Vzdělávání v oblasti cizích jazyků bylo směřováno k profesnímu zdokonalení učitelů jazyků, především k modernizaci výukových metod.

Ostatní vzdělávání bylo zaměřeno zejména na seznámení se s novými vyučovacími metodami a na prevenci sociálně patologických jevů. Další podrobnosti viz. příloha.

V projektu P1 – informační gramotnost, na který bylo vynaloženo 42 000 Kč bylo vyškoleno 20 pedagogů.

ZÁVĚR

Rok 2002 lze z hlediska finančních toků do naší školy považovat za opravdu úspěšný. Podařilo se nám získat prostředky na realizaci dvou ze tří nejvíce nás pálících velkých stavebních akcí, na kompletní rekonstrukci značně zchátralé a zřícením hrozící přístavby (4 254 000 Kč) a na výměnu stropního podhledu v tělocvičně (850 000 Kč). Částečně byla profinancována i třetí z akcí, rekonstrukce naprosto nevyhovujících šaten školy. Na pořízení dokumentace pro stavební povolení jsme získali 156 000 Kč.

Z přidělených prostředků a s přispěním našeho rezervního a investičního fondu se také podařilo uspokojit značnou část požadavků na nákup učebních pomůcek a učebnic, zrekonstruovat několik tříd (tj. vyměnit PVC, vymalovat, natřít tabuli a radiátory), instalovat zatemnění do učebny fyziky, apod.

Darem jsme získali ubrusy, ručníky, 12 slušných počítačů, 20 000 Kč na zkvalitnění výuky chemie a 25 000 Kč na zakoupení počítače do sborovny.

To vše díky pochopení našeho zřizovatele (zastupitelů Královéhradeckého kraje a pracovníků OŠMT KÚ Královéhradeckého kraje), laskavosti našich sponzorů, přátel školy ze SRPDS a Nadace Jiráskova gymnázia, aktivitě našich zaměstnanců a našemu dobrému hospodaření.

Přesto však zbývá do budoucna ještě velký dluh nahromaděný za řadu let. Především je třeba neodkladně řešit naprosto nevyhovující stav šaten, nátěry všech oken a rekonstrukci malé přístavby, ve které je žákovská knihovna. Zbývá také zrekonstruovat řadu tříd, sociální zařízení, opravit tepelný výměník školy, zabezpečit vchod do školy, modernizovat počítačovou učebnu, vyměnit okna v zrcadlovém sále, pořídit výškově stavitelný nábytek, osadit žaluzie do oken na jižní straně, zrealizovat bezbariérový vstup do školy atd. Po modernizaci volají odborné laboratoře a to především fyziky a chemie. Naším snem je vybudovat školní mediatéku a studentský klub.

Je nám jasné, že všechny dluhy nelze odstranit hned. Věříme však, že rok 2002, první celý pod novým zřizovatelem, byl dobrým startem k jejich vymazání.

Z přiložených tabulek se jistě dají vyčíst zajímavá čísla.

Velmi znepokojující je výše přímých ONIV na žáka poskytovaná státem. Ta po očištění od prostředků na náhradní stravování, které nejsou běžnou položkou v rozpočtu školy a které by měly být navíc, činí zoufalých 683 Kč na žáka a rok. Na celou školu to je 430 000 Kč na vše co přímo souvisí s pedagogickým procesem (nákup učebnic, učebních pomůcek, výukového software, cestovné na lyžařské kurzy, sportovní kurzy, výlety, exkurze, soutěže,

na poplatky za Internet, na vzdělávání zaměstnanců mimo rámec DVPP atp.) Přitom v loňském roce byla tato částka po očištění od náhradního stravování 1 052 Kč na žáka a rok.

V oblasti mzdové došlo k navýšení prostředků. Nebylo však bohužel takové, jaké jsme podle vládních slibů očekávali.

Průměrný plat vzrostl o 1125 Kč. Navíc podrobný rozbor mzdových výdajů na jednoho pracovníka v příloze jasně ukazuje, že zvyšování tarifů vede **vždy** ke snižování nenárokových, motivačních složek platu (osobních příplatků a odměn).

Do nového roku vstupujeme s hezčí a vybavenější školou a nadějí na další zlepšení ale také s menším množstvím peněz v našich rezervách (rezervní fond, fond odměn a investiční fond).

V Náchodě 19. března 2003

Pavel Škoda
ředitel školy

Přílohy:

12 x	Grafy – struktura čerpání prostředků rozpočtu
1 x	Tabulka srovnání s lety 1998, 1999, 2000 a 2001
2 x	Grafy – rozbor vývoje financování školy
1 x	Rozvaha rozpočtových a příspěvkových organizací
1 x	Výkaz zisků a ztrát
1 x	Tabulka dalšího vzdělávání pedagogických pracovníků

Výnosy z hlavní a doplňkové činnosti

Název školy: Jiráskovo gymnázium, Náchod, Rezníčková 451

tab.č.1

v tis Kč

číslo řádku	ukazatel	číslo účtu	číslo řádku výkazu*	rok 2001		rok 2002		vývojový ukazatel	vývojový ukazatel
				hlavní činnost	doplňková činnost	hlavní činnost	doplňková činnost		
				1	2	3	4		
1	tržby za vlastní výrobky	601	32	0,00	0,00	0,00	0,00		
2	tržby z prodeje služeb	602	33	0,00	0,00	0,00	0,00		
3	z toho: produktivní práce žáků			0,00	0,00	0,00	0,00		
4	školné			0,00	0,00	0,00	0,00		
5	stravné			0,00	0,00	0,00	0,00		
6	poplatky za ubytování			0,00	0,00	0,00	0,00		
7	příspěvek na úhradu nákladů v ZUŠ			0,00	0,00	0,00	0,00		
8	tržby za prodané zboží	604	34	0,00	0,00	0,00	0,00		
9	změna stavu, aktivace	sk. 61-62	35-42	0,00	0,00	0,00	0,00		
10	ostatní výnosy	sk. 64	43-49	307,70	0,00	427,39	0,00	1,39	
11	z toho: smluvní a ostatní pokuty a penále	641,642	43-44	0,00	0,00	0,00	0,00		
12	zúčtování fondů ¹	648	48	153,92	0,00	413,59	0,00	2,69	
13	tržby z pronájmu	649	49	146,81	0,00	0,55	0,00	0,00	
14	tržby a výnosy z majetku, zákonné rezervy a oprav.položky	sk. 65	50-56	0,00	0,00	0,00	0,00		
15	z toho: tržby z prodeje materiálu	654	53	0,00	0,00	0,00	0,00		
16	výnosy z finančního majetku	652,655	51,54	0,00	0,00	0,00	0,00		
17	provozní dotace	691	57	15 769,20	0,00	18 438,32	0,00	1,17	
18	z toho: příspěvek na provoz z rozpočtu kraje			1 827,00	0,00	3 260,42	0,00	1,78	
19	příspěvek na přímé náklady na vzdělávání			13 942,20	0,00	15 177,90	0,00	1,09	
20	příspěvky z jiných rozpočtů			0,00	0,00	0,00	0,00		
21	výnosy celkem (č.ř. 1+2+8+9+10+14+17)			16 076,90	0,00	18 865,71	0,00	1,17	

Poznámka

*čísla řádků odpovídají Výkazu zisku a ztráty Úč OÚPO 4-02

¹ Nezaúčtováním přes účet 648, ale přímým účtováním do nákladů, nekorespondují výnosy z fondů s uzávěrkou. Skutečné výnosy z fondů jsou o Kč 173 tis.vyšší.

Vypracoval: Petra Pejsarová

Telefon: 491423243

Datum: 05.02.2003

Odpovídá: Pavel Škoda

Náklady z hlavní a doplňkové činnosti

Název školy: Jiráskovo gymnázium, Náchod, Řezníčkova 451

tab.č.2

v tis. Kč

číslo řádku	ukazatel	číslo účtu	číslo řádku výkazu*	rok 2001		rok 2002		vývojový ukazatel 5=3/1	vývojový ukazatel 6=4/2
				hlavní činnost	doplňková činnost	hlavní činnost	doplňková činnost		
				1		3			
1	spotřeba materiálu	501	1	458,64	0,00	765,42	0,00	1,67	
2	z toho: učebnice, učební texty a učební pomůcky			266,47	0,00	437,08	0,00	1,64	
3	potraviny			0,00	0,00	0,00	0,00		
4	drobný dlouhodobý majetek			38,01	0,00	168,66	0,00	4,44	
5	spotřeba energie	502	2	797,87	0,00	959,38	0,00	1,20	
6	z toho: voda			81,35	0,00	45,99	0,00		
7	pára			497,69	0,00	550,93	0,00	1,11	
8	plyn			0,00	0,00	0,00	0,00		
9	elektrická energie			218,83	0,00	362,46	0,00		
10	spotřeba ost. nesk. dodávek a prodané zboží	503,504	3,4	0,00	0,00	0,00	0,00		
11	služby	skup.51	5-8	1 425,54	0,00	2 559,05	0,00		
12	z toho: opravy a udržování	511	5	187,36	0,00	1 266,30	0,00		
13	nájemné	518	5	12,00	0,00	10,00	0,00		
14	telekomunikace	518	5	101,20	0,00	83,14	0,00	0,82	
15	osobní náklady	skup. 52	9-13	13 052,86	0,00	14 326,68	0,00		
16	z toho: mzdové náklady z dotace zřizovatele	521	9	9 529,64	0,00	10 444,87	0,00	1,10	
17	náklady na sociální a zdravotní pojištění	524,525	10-11	3 305,71	0,00	3 674,20	0,00	1,11	
18	daně a poplatky	skup. 53	14-16	0,00	0,00	0,70	0,00		
19	ostatní náklady	skup.54	17-24	76,13	0,00	44,95	0,00		
20	z toho: služby peněžních ústavů	549	24	9,09	0,00	15,47	0,00		
21	odpisy, prodaný majetek, rezervy a opravné položky	skup. 55	25-30	228,35	0,00	205,99	0,00		
22	z toho: odpisy nehmotného a hmotného majetku	551	25	228,35	0,00	205,99	0,00	0,90	
23	daň z příjmů	591,595	60,61	0,00	0,00	0,00	0,00		
24	náklady celkem (č.ř. 1+5+10+11+15+18+19+21+23)		31,60,61	16 039,39	0,00	18 862,17	0,00	1,18	

Poznámka

*čísla řádků odpovídají Výkazu zisku a ztráty Úč OÚPO 4-02

Hospodářský výsledek z hlavní a doplňkové činnosti

v tis. Kč

číslo řádku	ukazatel	číslo řádku výkazu*	rok 2001		rok 2002		vývojový ukazatel 5=3/1	vývojový ukazatel 6=4/2
			hlavní činnost	doplňková činnost	hlavní činnost	doplňková činnost		
			1	2	3	4		
1	hospodářský výsledek (výnosy - náklady)	62	37,51	0	3,57	0	0,095175	0

Vypracoval: Petra Pejsarová

Telefon: 491423243

Datum: 05.02.2003

Odpovídá: Pavel Škoda

Krytí nákladů hlavní činnosti podle zdrojů

Název školy (škol.zařízení): Jiráskovo gymnázium, Náchod, Řezníčkova 451

tab.č.3

číslo řádku	Ukazatel	rok 2001	skutečnost	rok 2002	skutečnost
1	Celkové náklady hlavní činnosti účet.třída 5 tis. Kč	16 039 390,00		18 862 139,40	
2	Přijaté dotace celkem účet 691 tis. Kč	15 769 200,00		18 438 322,00	
3	Fin. prostředky z vlastní činnosti tis. Kč	0,00		0,00	
4	Použité mimorozpočtové zdroje tis. Kč	307 696,00		427 385,00	
5	z toho: doplňková činnost tis. Kč	0,00		0,00	
6	nekryto tis. Kč	-37 506,00		-3 567,60	
7	Podíl přijatých dotací na krytí nákladů %	98,31545963		97,75307885	
8	Fin. prostředky z vlastní činnosti na krytí nákladů hl. činnosti %	0		0	
9	Podíl mimorozp. zdrojů na krytí nákladů hl. činnosti %	1,918377195		2,265835232	
10	z toho: podíl doplňkové činnosti na krytí nákladů. hl. činnosti %	0		0	

Pozn.: Řádek č.6 - nekryto je hospodářský výsledek roku

Vypracoval: Petra Pejsarová

Telefon:491423243

Datum: 05.02.2003

Odpovídá: Pavel Škoda

Finanční fondy a jejich krytí

tab.č.4
v tis Kč

Název školy, škol.zařízení: Jiráskovo gymnázium, Náchod, Řezníčkova 451

Finanční fondy příspěvkových organizací	Číslo účtu	Stav k 1.1.2002	Stav k 31.12.2002	Finanční krytí k 31.12.2002		
				Běžný účet	Ostatní běžné účty	Běžný účet FKSP
				241	245	243
		1	2			
Fond odměn	911	31,78	31,71	31,71		
FKSP	912	110,35	95,94			95,94
Fond rezervní	914	208,62	126,02		126,02	
FRM	916	564,67	349,26		1,35	
CELKEM		915,42	602,93	31,71	127,37	95,94

Pozn.: V roce 1998 se odpisy prováděly pouze účetně a nebyly finančně pokryty kvůli nedostatku finančních zdrojů.

Vyprac.: Petra Pejsarová

Telefon: 49142324 Datum: 05.02.2003

Odpovídá: Pavel Škoda

Mimorozpočtové a doplňkové zdroje

Název školy, škol.zařízení: Jiráskovo gymnázium, Náchod, Řezníčkova 451

tab.č.5

v tis. Kč

zdroj mimorozpočtových a doplňkových prostředků	za rok 2001			použití na krytí potřeb hlavní činnosti, nezajištěných rozpočtem roku 2002			vývojový ukazatel (2002/2001) 7=6/3
	neinvestičních 1	investičních 2	celkem 3	neinvestičních 4	investičních 5	celkem 6	
prostředky z doplňkové činnosti	0,00	0	0,00	0,00	0,00	0,00	
fond odměn	59,64	0	59,64	0,07	0,00	0,07	0,00
rezervní fond ¹	1,51	0	1,51	165,00	0	165,00	109,05
z toho :							
dary od fyzických a právnických osob				25,00	0,00	25,00	
fond reprodukce majetku ¹	0,00	0	0,00	421,53	0,00	421,53	3,36
jiné celkem	246,54	0	246,54	13,79	0	13,79	0,06
produktivní práce učňů	0,00	0	0,00	0,00	0,00	0,00	
celkem	307,69	0,00	307,69	600,39	0,00	600,39	1,95

Poznámka: ¹ Nezaúčtováním přes účet 648, ale přímým účtováním do nákladů jsou tyto částky ve správné výši, ale nekorrespondují s účetní uzávěrkou, kde je rezervní fond o Kč 10 tis. a fond reprodukce majetku o Kč 163.tis. nižší.

Vypracoval: Petra Pejsarová Telefon: 491423243 Datum: 05.02.2003 Odpovídá: Pavel Škoda

**Přehled o čerpání účelových prostředků
poskytnutých škole a školskému zařízení - PO**

Název školy, škol.zařízení : Jiráskovo gymnázium, Náchod, Řezníčkova 451

tab.č.6
v tis. Kč

Účelové prostředky	Vyčerpáno 2001	Přiděleno 2002		Vyčerpáno 2002*	Rozdíl 5=4-3	Vývoj. ukazatel 2002/2001 6=4/1
		původně	po změnách účelovosti			
	1	2	3	4		
integrace romské komunity (UZ 98138)	0,00	0,00	0,00	0,00	0,00	
na preventivní programy v oblasti protidrogové politiky (UZ 33163)	0,00	0,00	0,00	0,00	0,00	
sociální prevence a prevence kriminality (UZ 33122)	0,00	0,00	0,00	0,00	0,00	
na soutěže a přehlídky (UZ 33166)	0,00	0,00	0,00	0,00	0,00	
realizace státní informační politiky ve vzdělávání (UZ 33245)	0,00	42,00	42,00	42,00	0,00	
DVVP (UZ 33149)	51,07	31,50	31,50	31,50	0,00	0,62
jiné celkem v tom: uvést jmenovitě	0,00	0,00	0,00	0,00	0,00	
CELKEM	51,07	73,50	73,50	73,50	0,00	1,44

Vypracoval: Petra Pejsarová Telefon: 491423243

Datum: 05.02.2003

Odpovídá: Pavel Škoda

Ukazatelé počtu žáků a nákladovosti

Název školy, škol.zařízení: Jiráskovo gymnázium, Náchod, Řezníčkova 451

Adresa školní jídelny: nemáme

tab.č.7

číslo řádku	Ukazatel	rok 2001	rok 2002	index 02/01
		1	2	sl.3=sl.2/sl.1
1	Kapacita schválená MŠMT (tzv. cílová kapacita)			
2	Počet žáků stravujících se ve ŠJ (přihlášených)			
3	Prům. počet ž. dle obědů odebraných žáky v roce 2002			
4	Počet zaměstnanců škol (škol. zař.) stravujících se ve ŠJ (přihl.)			
5	Prům.počet z. dle obědů odebraných zaměstnanci škol a zař. v r. 2002			
6	Průměr. počet cizích strážníků (v rámci doplňkové činnosti)			
7	Prům. přepočtený evid. počet zaměstnanců ŠJ celkem			
8	z toho - pracovníci v hlavní činnosti			
9	- pracovníci v doplňkové činnosti			
10	Počet žáků na 1 zaměstnance hlavní činnosti			
11	Průměrná mzda zaměstnance ŠJ v hlavní činnosti Kč			
12	Použitá dotace přímých výdajů ze SR na žáka ¹⁾ Kč			
13	z toho: Mzdové náklady na žáka Kč			
14	Odvody sociál. a zdrav. pojištění na žáka (vč. FKSP) Kč			
15	Použití přímé ONIV na žáka Kč			
16	Použitý příspěvek na provoz z rozpočtu kraje Kč			
17	Použití provozní ONIV na žáka (prům. z ř. 3) Kč			
18	Skutečné NIV na žáka vč. MRZ¹⁾ Kč			
19	z toho: Mzdové náklady na žáka (včetně dopl. činnosti) Kč			
20	Odvody sociál. a zdrav. pojištění na žáka (vč. FKSP) Kč			
21	Skutečné ONIV na žáka (přímé i provozní) Kč			
22	Náklady na energii na žáka ¹⁾ Kč			
23	Náklady na materiál na žáka ¹⁾ Kč			
24	Náklady na telekomunikace na zaměstnance Kč			

Vysvětlivky:

ř. 2 a 4 - údaje dle zahaj. výkazů: určete jako vážený průměr: 2/3 * počet za obd. 1.-8. + 1/3 * počet za obd. 9.-12

pro stanovení údajů v ř. 13, 14, 15, 17, 22, 23 použijte průměrný počet stravov. žáků z ř. 3

prům. počet strážníků (žáků, zaměstnanců) lze ideálně určit jako podíl:

celkový počet odebraných obědů/ počet dní v roce, po které se vařilo

¹⁾ MRZ - mimorozpočtové zdroje

Vypracoval:

Telefon:

Ukazatelé počtu žáků a nákladovosti

Název školy, škol. zařízení: Jiráskovo gymnázium, Náchod, Řezníčkova 451

tab.č.8

číslo řádku	Ukazatel	rok 2001	rok 2002	index 02/01
		1	2	sl.3=sl.2/sl.1
1	Kapacita schválená MŠMT (tzv. cílová kapacita)	645,00	645,00	1,00
2	Počet žáků denního studia	629,00	631,00	1,00
3	Počet žáků studia při zaměstnání	0,00	0,00	
4	Prům. přepočt. evid. počet pedagogických pracovníků	41,77	42,40	1,02
5	Prům. přepočt. evid. počet nepedagogických pracovníků	8,08	8,59	1,06
6	Počet žáků na 1 pedagog. pracovníka¹⁾	15,05	14,88	0,99
7	Počet žáků na 1 nepedagog. pracovníka¹⁾	77,85	73,46	0,94
8	Průměrná mzda pedagogického pracovníka Kč	17 145,00	18 385,00	1,07
9	Průměrná mzda nepedagogického pracovníka Kč	8 484,00	9 961,00	1,17
10	Výnosy z produktivní práce na žáka Kč	0,00	0,00	
11	Použitá dotace přímých výdajů ze SR na žáka¹⁾ Kč	22 166,00	24 054,00	1,09
12	z toho: Mzdové náklady na žáka Kč	15 056,00	16 553,00	1,10
13	Odvody sociál. a zdrav. pojištění na žáka (vč. FKSP) Kč	5 601,00	6 152,00	1,10
14	Použití přímé ONIV na žáka Kč	1 509,00	1 349,00	0,89
15	Použitý příspěvek na provoz z rozpočtu kraje Kč	1 789 494,00	3 260 422,00	1,82
16	Použití provozní ONIV na žáka Kč	2 845,00	5 167,00	1,82
17	Skutečné NIV na žáka vč. MRZ^{1) 2)} Kč	25 500,00	30 166,00	1,18
18	z toho: Mzdové náklady na žáka (včetně dopl. činnosti) Kč	15 150,00	16 553,00	1,09
19	Odvody sociál. a zdrav. pojištění na žáka (vč. FKSP) Kč	5 601,00	6 152,00	1,10
20	Skutečné ONIV na žáka (přímé i provozní) Kč	4 749,00	7 461,00	1,57
21	Náklady na energii na žáka ¹⁾ Kč	1 268,00	1 520,00	1,20
22	Náklady na materiál na žáka ¹⁾ Kč	306,00	520,00	1,70
23	Náklady na telekomunikace na žáka ¹⁾	161,00	131,00	0,81
24	Náklady na telekomunikace na zaměstnance Kč	1 157,00	1 630,00	1,41
25	Výdaje na učebnice, učeb.texty a zákl.škol.potřeby na žáka Kč	424,00	693,00	1,63

Vysvětlivky:

počet žáků určete jako vážený průměr: $2/3 * \text{počet za obd. 1.-8.} + 1/3 * \text{počet za obd. 9.-12.}$

¹⁾ při výpočtu použít: ř.2 + $1/3$ ř.3

²⁾ MRZ - mimorozpočtové zdroje včetně doplňkové činnosti

kontrolní vazby: (ř.11 = ř.12 + ř.13 + ř.14)

(ř.17 = ř.18 + ř.19 + ř.20)

Poznámka: od 1.9.2002 byla schválena kapacita 720 žáků

Vypracoval: Petra Pejsarová Telefon: 491423243

Datum:05.02.2003 Odpovídá: Pavel Škoda

Ukazatelé počtu žáků a nákladovosti

Název školy, škol.zařízení: Jiráskovo gymnázium, Náchod, Řezníčkova 451

tab.č.9

číslo řádku	Ukazatel	rok 2001	rok 2002	index 02/01
		1	2	sl.3=sl.2/sl.1
1	Kapacita schválená MŠMT (tzv. cílová kapacita)	0,00	0,00	
2	Počet žáků	0,00	0,00	
3	Prům. přepočet. evid. počet pedagogických pracovníků	0,00	0,00	
4	Prům. přepočet. evid. počet nepedagogických pracovníků	0,00	0,00	
5	Počet žáků na 1 pedagog. pracovníka	0,00	0,00	
6	Počet žáků na 1 nepedagog. pracovníka	0,00	0,00	
7	Průměrná mzda pedagogického pracovníka KČ	0,00	0,00	
8	Průměrná mzda nepedagogického pracovníka KČ	0,00	0,00	
9	Použitá dotace přímých výdajů ze SR na žáka ¹⁾ KČ	0,00	0,00	
10	z toho: Mzdové náklady na žáka KČ	0,00	0,00	
11	Odvody sociál. a zdrav. pojištění na žáka (vč. FKSP) KČ	0,00	0,00	
12	Použití přímé ONIV na žáka KČ	0,00	0,00	
13	Použitý příspěvek na provoz z rozpočtu kraje KČ	0,00	0,00	
14	Použití provozní ONIV na žáka KČ	0,00	0,00	
15	Skutečné NIV na žáka vč. MRZ¹⁾ KČ	0,00	0,00	
16	z toho: Mzdové náklady na žáka (včetně dopl. činnosti) KČ	0,00	0,00	
17	Odvody sociál. a zdrav. pojištění na žáka (vč. FKSP) KČ	0,00	0,00	
18	Skutečné ONIV na žáka (přímé i provozní) KČ	0,00	0,00	
19	Náklady na energii na žáka ¹⁾ KČ	0,00	0,00	
20	Náklady na materiál na žáka ¹⁾ KČ	0,00	0,00	
21	Náklady na telekomunikace na zaměstnance KČ	0,00	0,00	

počet žáků určete jako vážený průměr: $2/3 * \text{počet za obd. 1.-8.} + 1/3 * \text{počet za obd. 9.-12.}$

¹⁾ MRZ - mimorozpočtové zdroje včetně doplňkové činnosti

kontrolní vazby: $(\text{ř.9} = \text{ř.10} + \text{ř.11} + \text{ř.12})$

$(\text{ř.15} = \text{ř.16} + \text{ř.17} + \text{ř.18})$

Vypracoval: Pejsarová

Telefon: 491423243

Datum: 6.2.2003

Odpovídá: Pavel Škoda

Náklady hlavní činnosti organizace dle jednotlivých součástí (paragr. rozpočtové skladby)

Název školy, škol.zařízení: Jiráskovo gymnázium, Náchod, Řezníčkova 451

tab.č.10

paragr.	název souč.	platy	OON	odvody +FKSP	ostatní náklady				Celkem
					hrazené z přímých ONIV	hraz. z provoz. ONIV	ostaní dotace (ONIV)	vlastní zdroje (ONIV)	
1	2	3	4	5	6	7	8	9	10
3121	501-spotřeba materiálu				239,08	371,33		155,00	765,41
3121	502-spotřeba energie					959,38		0,00	959,38
3121	511-opravy a udržování					999,15		267,15	1 266,30
3121	512-cestovné				89,40	5,83		0,00	95,24
3121	513-náklady na reprezentaci					0,14		0,00	0,14
3121	518-ostatní služby				505,91	689,82		1,60	1 197,33
3121	521-mzdové náklady	10 381,30	63,50					0,07	10 444,87
3121	524-zákonné sociál.pojištění			3 643,58					3 643,58
3121	525-ostatní soc.pojištění			30,62					30,62
3121	527-zákonné soc.náklady			207,63					207,63
3121	538-ostatní daně a poplatky					0,70		0,00	0,70
3121	549-jiné ostatní náklady				16,88	28,07			44,95
3121	551-odpisy DHM a NHM					205,99			205,99
	CELKEM	10 381,30	63,50	3 881,83	851,28	3 260,42	0,00	423,82	18 862,13

Pozn.: do sloupců 3, 4, 5 uveďte skutečné celkové náklady včetně objemu krytého z ostat. zdrojů než dotace od státu (přímé NIV)
rozlišení dle zdrojů se týká pouze ostatních neinvestičních výdajů (ONIV)
provozní náklady, které zůstaly neuhrazeny (nepokryté odpisy) promítněte do sl. 7

Vypracoval: Ing. E. Hedvíková

Telefon: 491487667

Odpovídá: Pavel Škoda

Finanční fondy

Název školy, škol.zařízení: Jiráskovo gymnázium, Náchod, Řezníčkova 451

	Skutečnost
REZERVNÍ FOND	
stav k 1.1.2002	209
příděl z hospodářského výsledku	37
ostatní zdroje fondu	45
zdroje celkem	291

použití na úhradu ztráty	0
převod do investičního fondu	0
ostatní použití	165
použití celkem ¹	165

stav k 31.12.2002	126
-------------------	-----

	Skutečnost
FOND kulturních a sociálních potřeb	
stav k 1.1.2002	110
základní příděl na vrub nákladů	208
zdroje celkem	318

použití dle vnitřních směrnic	222
použití celkem	222

stav k 31.12.2002	96
-------------------	----

Poznámka: ¹ Nezaúčtováním přes účet 648 , ale přímým účtováním do nákladů, nekorresponduje výnos z rezervního fondu s účetnictvím.

Tam je uveden o Kč 10 tis. nižší.

Vypracoval: Petra Pejsarová

Telefon:491423243

Datum: 05.02.2003

Odpovídá: Pavel Škoda

tab.č.11

v tis Kč

	Skutečnost
FOND ODMĚN	
stav k 1.1.2002	31,78
příděl z hospodářského výsledku	0
zdroje celkem	31,78

dotace prostředků na mzdy	0,07
použití celkem	0,07

stav k 31.12.2002	31,71
-------------------	-------

Přehled o investičních dotacích ze státního rozpočtu v roce 2002

Název školy, škol.zařízení: Jiráskovo gymnázium, Náchod, Řezníčkova 451

tab.č.12
v tis. Kč

číslo řádku	Ukazatel	Rozpočet 2002		Skutečnost 2002	
		celkem	z toho FRM	celkem	z toho FRM
		1	2	3	4
1	Stavby rozestavěné k 31.12.2002	155,51	0,00	155,51	0,00
2	Stavby dokončené do 31.12.2002	4 254,00	0,00	4 254,00	0,00
3	Stroje a zařízení celkem				
	z toho: dopravní prostředky				
4	Nákup nemovitostí (pozemků a objektů)				
5	Pořízení nehmotného inv. majetku				

Poznámka:

- 1) Řádek 1. - Stavby rozestavěné k 31. 12.2002 - stavby, u nichž byly v r. 2002 již částečně profinancovány investiční náklady na vlastní realizaci stavby ale i na zpracované projektové dokumentace.
- 2) Řádek 2. - Stavby dokončené k 31. 12.2002 - stavby, u nichž bylo v r. 2002 dokončeno financování stavby.
- 3) Řádek 3.- Stroje a zařízení - pořízení strojů a zařízení nezahrnutých do nákladů stavby.

Zdroje financování investiční činnosti příspěvkových organizací

v tis. Kč

číslo řádku	Ukazatel	Upravený rozpočet 2002	Skutečnost 2002
		1	2
1	Individuální investiční dotace (účet 908)		
2	Systémové investiční dotace (účet 916)		
3	Použití fondu na financování investic		
4	Investiční dotace z rozpočtu kraje	4 410,00	4 410,00
5	Zdroje celkem (ř.1 + 2 + 3 + 4)	4410	4410

Poznámka: **Komentář přiložen**

Vypracoval: Ing. Eva Hedvíková

Telefon: 491487667

Datum: 05.02.2003

Odpovídá: Pavel Škoda

POROVNÁNÍ PLÁNU A SKUTEČNÉHO ČERPÁNÍ INVESTIČNÍHO FONDU V ROCE 2002

Název školy, škol.zařízení: Jiráskovo gymnázium, Náchod, Řezníčkova 451

tab.č. 13
v tis. Kč

P.č.	KAPITÁLOVÝ ROZPOČET	Investiční fond /účet 916		Finanční krytí 2002
		Schválený návrh Radou 24.7.2002*	Skutečnost k 31.12. 2002	
1	stav investičního fondu k 1.1.	564,674	564,67	216,90
2	příděl z rezervního fondu organizace			
3	příděl z odpisů dlouhodobého majetku	205,992	205,99	205,99
4	invest.dotace z rozpočtu zřizovatele (kraje)			
5	investiční dotace ze SR a SF **			
6	ostatní zdroje			
7	ZDROJE FONDU CELKEM		770,67	422,89
8	opravy a údržba nemovitého majetku NIV ¹		421,53	421,40
9	rekonstrukce a modernizace, nástavby, vestavby- IV			
10	pořízení dlouhodobého majetku - SZNN			
11	ostatní použití (např. splátky inv.úvěrů)			
12	odvod do rozpočtu zřizovatele			
13	POUŽITÍ FONDU CELKEM		421,53	421,40
14	Stav investičního fondu k 31.12. 2002 ***		349,14	1,49

Poznámka: ¹ Nezaúčtováním přes účet 648, ale přímým účtováním do nákladů nekorresponduje tato částka s výdaji z fondu, uvedenými v účetní uzávěrce o Kč 163 tisíc.

Vypracoval: Petra Pejsarová Telefon: 491423243 Datum: 5.2.2003 Odpovídá: Pavel Škoda

Pozn. Tabulka má přímou vazbu na plán investic organizace a rezervní fond

Pro vyplnění výše uvedené tabulky je nutné postupovat dle §31 zákona č. 250/2000 Sb. a schváleného odpisového plánu

*/ uvede se schválený návrh + další individuální akce schválené Radou Královéhradeckého kraje nebo Mgr. Vrbou

**/ netýká se dotace ze SR (MF, MŠMT) čerpaná na účtu spořitelny

IV- investiční výdaje, NIV -neinvestiční výdaje, SZNN - stroje a zařízení nezahrnuté do nákladů staveb, nad 40 tis. Kč

***/ stav investičního fondu a finanční krytí bude navazovat na rozvahu k 31.12.2002

SKUTEČNÉ POUŽITÍ INVESTIČNÍHO FONDU V ROCE 2002

Název školy, škol.zařízení: Jiráskovo gymnázium, Náchod, Řezníčkova 451

tab.č.14
v tis. Kč

	Jmenovitě	Rok 2002		
		Skutečnost k 31.12.02 celkem na akci	Zdroje	
			Investiční fond PO	Dotace od zřizovatele
1	Opravy a údržba nemovitého majetku NIV celkem	1271,5	421,5	850
	Výměna stropu tělocvičny (podhled) ¹	1013	163	850
	Oprava podlah	102,57	102,57	0
	Nátěry radiátorů	2,63	2,63	0
	Nátěry oken	42,55	42,55	0
	Nátěry tabulí	6,40	6,4	0
	Malování	70,64	70,64	0
	Oprava podhledu ve třídě	19,99	19,99	0
	Odstranění obložení ve třídě	13,72	13,72	0
2	Rekonstrukce a modernizace - IV celkem	4410	0	4410
	Stavební úpravy vč.statického zajištění	4254	0	4254
	Rekonstrukce šaten	156	0	156
3	Pořízení dlouhodobého majetku - SZNN celkem	0	0	0
4	Ostatní použití /např. splátky úvěrů/	0	0	0
5	Odvod zřizovateli	0	0	0
	Úhrn použití za organizaci	5681,4	421,5	5260

Poznámka: ¹ Nezaúčtováním přes účet 648, ale přímým účtováním do nákladů, nekorresponduje tato částka s účetní uzávěrkou právě o Kč 163 tisíc.

Vypracoval: Ing.E.Hedvíková Telefon:491487667 Datum:5.2.2003 Odpovídá: Pavel Škoda

Zaměstnanci a mzdy

Název školy, škol.zařízení: Jiráskovo gymnázium, Náchod, Řezníčkova 451

tab.č.15
skutečnost roku 2002

Číslo řádku	kategorie zaměstnanců	průměrný počet pracovníků	pracovníci		roční mzda celkem v Kč	průměrná roční mzda v Kč	průměrná platová třída
			přírůstky počet	úbytky počet			
1	Učitelé	42,401	0,632	0	9 354 751	220 624	10
2	Vychovatelé						
3	Mistři odbor.výcviku						
4	THP	3,083	1,006	0	447 108	145 024	8
5	Dělníci	5,256	0	0,616	549 251	104 500	3
6	Obchod.prov.prac.						
7	Ostatní prov.prac.	0,25	0	0	30 257	121 028	8
8		50 990	1,638	0,616	10 381 367	x	x

Vypracoval:I.Šnorbertová Telefon:491423243 Datum:05.02.2003 Odpovídá: Pavel Škoda

Nakládání s pohledávkami

Název školy, škol.zařízení: Jiráskovo gymnázium, Náchoda, Řezníčkova 451

tab.č.16

Číslo řádku	T e x t	Stav k 31.12.2002 v Kč
1.	Hodnota pohledávek na účtech 311, 316, 335 a 378	0
2.	- řádku 1 neuhrazené pohledávky, jejichž splatnost skončila nejpozději k 31.12.1999	0
3.	- z řádku 2 pohledávky zajištěné před nedobytností, zánikem nebo promlčením (uplatněné u soudu, uznané dlužníkem)	0
4.	- z řádku 2 pohledávky, u nichž byl smluvně upraven režim splátek	0

Vypracoval: Petra Pejsarová Telefon:491423243 Datum:05.02.2003 Odpovídá: Pavel Škoda

	1998	1999	2000	2001	2002	99	2000			2001			2002			
						Index 99/98	Index 00/98	Index 00/99	Index 01/98	Index 01/99	Index 01/00	Index 02/98	Index 02/99	Index 02/00	Index 02/01	
Počet studentů	545	571	625	629	631	1,05	1,15	1,09	1,15	1,10	1,01	1,16	1,11	1,01	1,00	
Počet zaměstnanců (přepočtený)	41,864	44,094	46,901	49,847	50,99	1,05	1,12	1,06	1,19	1,13	1,06	1,22	1,16	1,09	1,02	
Celkové příjmy bez investic	12 900 586 Kč	14 170 763 Kč	13 997 785 Kč	16 076 896 Kč	18 865 707 Kč	1,10	1,09	0,99	1,25	1,13	1,15	1,46	1,33	1,35	1,17	
poplat. od zletil. žáků nebo zák. zá	0 Kč	0 Kč	0 Kč	0 Kč	0 Kč	-	-	-	-	-	-	-	-	-	-	
příjmy z hospodářské činnosti	0 Kč	0 Kč	0 Kč	0 Kč	0 Kč	-	-	-	-	-	-	-	-	-	-	
dotace MŠMT	12 754 000 Kč	13 986 000 Kč	13 798 695 Kč	15 769 200 Kč	18 438 322 Kč	1,10	1,08	0,99	1,24	1,13	1,14	1,45	1,32	1,34	1,17	
ostatní příjmy	146 586 Kč	184 763 Kč	199 090 Kč	307 696 Kč	427 385 Kč	1,26	1,36	1,08	2,10	1,67	1,55	2,92	2,31	2,15	1,39	
Investiční výdaje celkem	0 Kč	0 Kč	499 695 Kč	0 Kč	4 409 510 Kč	-	-	-	-	-	0,00	-	-	8,82	-	
Neinvestiční výdaje celkem	12 727 115 Kč	14 169 227 Kč	13 420 536 Kč	16 039 390 Kč	18 862 140 Kč	1,11	1,05	0,95	1,26	1,13	1,20	1,48	1,33	1,41	1,18	
náklady na platy pracovníků	6 983 748 Kč	7 996 392 Kč	8 117 583 Kč	9 475 641 Kč	10 381 367 Kč	1,15	1,16	1,02	1,36	1,18	1,17	1,49	1,30	1,28	1,10	
<i>platy pedagogických pracovníků ce</i>	6 309 533 Kč	7 174 760 Kč	7 292 716 Kč	8 653 200 Kč	9 354 751 Kč	1,14	1,16	1,02	1,37	1,21	1,19	1,48	1,30	1,28	1,08	
<i>platové tarify</i>	2 996 123 Kč	3 537 097 Kč	3 846 465 Kč	4 949 570 Kč	5 466 743 Kč	1,18	1,28	1,09	1,65	1,40	1,29	1,82	1,55	1,42	1,10	
<i>osobní příplatky</i>	1 136 011 Kč	1 262 456 Kč	952 114 Kč	900 213 Kč	817 262 Kč	1,11	0,84	0,75	0,79	0,71	0,95	0,72	0,65	0,86	0,91	
<i>náhrady platu</i>	949 478 Kč	1 073 302 Kč	1 115 749 Kč	1 305 186 Kč	1 404 254 Kč	1,13	1,18	1,04	1,37	1,22	1,17	1,48	1,31	1,26	1,08	
<i>další platy</i>	450 362 Kč	496 000 Kč	517 100 Kč	606 500 Kč	690 300 Kč	1,10	1,15	1,04	1,35	1,22	1,17	1,53	1,39	1,33	1,14	
<i>za přesčasy</i>	211 818 Kč	313 585 Kč	329 576 Kč	388 172 Kč	453 466 Kč	1,48	1,56	1,05	1,83	1,24	1,18	2,14	1,45	1,38	1,17	
<i>odměny</i>	334 000 Kč	239 475 Kč	259 600 Kč	194 800 Kč	218 800 Kč	0,72	0,78	1,08	0,58	0,81	0,75	0,66	0,91	0,84	1,12	
<i>třídnicí</i>	113 494 Kč	123 893 Kč	152 423 Kč	169 494 Kč	165 271 Kč	1,09	1,34	1,23	1,49	1,37	1,11	1,46	1,33	1,08	0,98	
<i>příplatky za vedení</i>	96 226 Kč	102 901 Kč	95 127 Kč	112 435 Kč	112 806 Kč	1,07	0,99	0,92	1,17	1,09	1,18	1,17	1,10	1,19	1,00	
<i>ostatní příplatky</i>	22 021 Kč	26 051 Kč	24 562 Kč	26 830 Kč	25 849 Kč	1,18	1,12	0,94	1,22	1,03	1,09	1,17	0,99	1,05	0,96	
<i>platy nepedagogických pracovníků</i>	674 215 Kč	821 632 Kč	824 867 Kč	822 441 Kč	1 026 616 Kč	1,22	1,22	1,00	1,22	1,00	1,00	1,52	1,25	1,24	1,25	
<i>platové tarify</i>	443 167 Kč	539 122 Kč	534 072 Kč	561 279 Kč	699 657 Kč	1,22	1,21	0,99	1,27	1,04	1,05	1,58	1,30	1,31	1,25	
<i>osobní příplatky</i>	68 497 Kč	96 834 Kč	97 532 Kč	63 863 Kč	52 928 Kč	1,41	1,42	1,01	0,93	0,66	0,65	0,77	0,55	0,54	0,83	
<i>náhrady platu</i>	69 452 Kč	76 895 Kč	82 149 Kč	97 790 Kč	106 006 Kč	1,11	1,18	1,07	1,41	1,27	1,19	1,53	1,38	1,29	1,08	
<i>další platy</i>	50 226 Kč	57 800 Kč	59 000 Kč	57 000 Kč	81 600 Kč	1,15	1,17	1,02	1,13	0,99	0,97	1,62	1,41	1,38	1,43	
<i>odměny</i>	13 800 Kč	25 300 Kč	33 100 Kč	5 129 Kč	29 700 Kč	1,83	2,40	1,31	0,37	0,20	0,15	2,15	1,17	0,90	5,79	
<i>příplatky za vedení</i>	10 711 Kč	10 565 Kč	10 674 Kč	18 800 Kč	35 837 Kč	0,99	1,00	1,01	1,76	1,78	1,76	3,35	3,39	3,36	1,91	
<i>dělené směny</i>	6 840 Kč	8 420 Kč	8 340 Kč	11 080 Kč	8 270 Kč	1,23	1,22	0,99	1,62	1,32	1,33	1,21	0,98	0,99	0,75	
<i>za přesčasy</i>	11 522 Kč	6 696 Kč	0 Kč	7 500 Kč	12 618 Kč	0,58	0,00	0,00	0,65	1,12	-	1,10	1,88	-	1,68	
Průměrné náklady na plat pracovn	166 820 Kč	181 349 Kč	173 079 Kč	190 095 Kč	203 596 Kč	1,09	1,04	0,95	1,14	1,05	1,10	1,22	1,12	1,18	1,07	
ostatní osobní náklady	99 653 Kč	89 944 Kč	49 374 Kč	54 000 Kč	63 500 Kč	0,90	0,50	0,55	0,54	0,60	1,09	0,64	0,71	1,29	1,18	
zák. odvody zdrav. a soc. pojištění	2 430 431 Kč	2 786 174 Kč	2 826 017 Kč	3 305 706 Kč	3 643 582 Kč	1,15	1,16	1,01	1,36	1,19	1,17	1,50	1,31	1,29	1,10	
zákonné odvody do FKSP	137 920 Kč	161 480 Kč	162 280 Kč	189 513 Kč	207 627 Kč	1,17	1,18	1,00	1,37	1,17	1,17	1,51	1,29	1,28	1,10	
zákonné pojištění zaměstnanců	Analyticky účtováno dohromady s pojištěním. Viz. níže.				28 004 Kč	30 616 Kč	-	-	-	-	-	-	-	-	-	1,09
výdaje na učebnice, uč. texty a po	186 210 Kč	99 121 Kč	448 798 Kč	266 474 Kč	437 079 Kč	0,53	2,41	4,53	1,43	2,69	0,59	2,35	4,41	0,97	1,64	
<i>učebnice</i>	98 930 Kč	41 034 Kč	151 881 Kč	150 512 Kč	185 338 Kč	0,41	1,54	3,70	1,52	3,67	0,99	1,87	4,52	1,22	1,23	
<i>knihy</i>	25 484 Kč	14 126 Kč	19 650 Kč	1 221 Kč	15 375 Kč	0,55	0,77	1,39	0,05	0,09	0,06	0,60	1,09	0,78	12,59	
<i>předplatné časopisů</i>	Analyticky účtováno na materiálové náklady				23 335 Kč	26 125 Kč	-	-	-	-	-	-	-	-	-	1,12
<i>učební pomůcky</i>	61 796 Kč	43 961 Kč	277 267 Kč	91 406 Kč	210 240 Kč	0,71	4,49	6,31	1,48	2,08	0,33	3,40	4,78	0,76	2,30	
stipendia	0 Kč	0 Kč	0 Kč	0 Kč	0 Kč	-	-	-	-	-	-	-	-	-	-	
ostatní provozní náklady	2 889 153 Kč	3 036 116 Kč	1 816 484 Kč	2 720 052 Kč	4 098 369 Kč	1,05	0,63	0,60	0,94	0,90	1,50	1,42	1,35	2,26	1,51	
materiálové náklady	273 729 Kč	306 284 Kč	224 117 Kč	192 165 Kč	328 334 Kč	1,12	0,82	0,73	0,70	0,63	0,86	1,20	1,07	1,47	1,71	

úklidové prostředky	Nebylo takto podrobně analyticky sledováno			11 963 Kč	10 506 Kč	-	-	-	-	-	-	-	-	-	-	-	0,88
kancelářské potřeby	-			10 513 Kč	8 170 Kč	-	-	-	-	-	-	-	-	-	-	-	0,78
materiál na opravu a údržbu	-			15 697 Kč	17 220 Kč	-	-	-	-	-	-	-	-	-	-	-	1,10
materiál pro kopírování	-			43 958 Kč	29 242 Kč	-	-	-	-	-	-	-	-	-	-	-	0,67
materiál ostatní	-			69 495 Kč	94 538 Kč	-	-	-	-	-	-	-	-	-	-	-	1,36
drobný hmotný majetek	47 189 Kč	109 512 Kč	14 903 Kč	38 006 Kč	168 659 Kč	2,32	0,32	0,14	0,81	0,35	2,55	3,57	1,54	11,32	4,44		
energie	794 207 Kč	731 190 Kč	732 928 Kč	797 874 Kč	959 385 Kč	0,92	0,92	1,00	1,00	1,09	1,09	1,21	1,31	1,31	1,20		
elektrická energie	182 214 Kč	173 599 Kč	216 377 Kč	218 838 Kč	362 456 Kč	0,95	1,19	1,25	1,20	1,26	1,01	1,99	2,09	1,68	1,66		
pára	519 376 Kč	473 445 Kč	435 585 Kč	497 688 Kč	550 935 Kč	0,91	0,84	0,92	0,96	1,05	1,14	1,06	1,16	1,26	1,11		
vodné, stočné	92 617 Kč	84 146 Kč	80 966 Kč	81 348 Kč	45 994 Kč	0,91	0,87	0,96	0,88	0,97	1,00	0,50	0,55	0,57	0,57		
oprava, údržba	191 322 Kč	851 656 Kč	257 530 Kč	187 359 Kč	1 266 300 Kč	4,45	1,35	0,30	0,98	0,22	0,73	6,62	1,49	4,92	6,76		
cestovné	92 957 Kč	85 849 Kč	92 185 Kč	120 226 Kč	95 235 Kč	0,92	0,99	1,07	1,29	1,40	1,30	1,02	1,11	1,03	0,79		
reprezentace	7 279 Kč	75 Kč	990 Kč	122 Kč	143 Kč	0,01	0,14	13,20	0,02	1,63	0,12	0,02	1,91	0,14	1,18		
služby	847 806 Kč	374 590 Kč	214 513 Kč	1 117 823 Kč	1 197 334 Kč	0,44	0,25	0,57	1,32	2,98	5,21	1,41	3,20	5,58	1,07		
další vzdělávání pedagogů	35 420 Kč	36 900 Kč	16 394 Kč	38 656 Kč	65 336 Kč	1,04	0,46	0,44	1,09	1,05	2,36	1,84	1,77	3,99	1,69		
nájemné	12 000 Kč	12 000 Kč	100 Kč	12 000 Kč	10 000 Kč	1,00	0,01	0,01	1,00	1,00	120,00	0,83	0,83	100,00	0,83		
odvod z výnosů na depoz. účet	0 Kč	0 Kč	0 Kč	26 748 Kč	0 Kč	-	-	-	-	-	-	-	-	-	0,00		
projekt Sokrates	0 Kč	0 Kč	0 Kč	153 915 Kč	0 Kč	-	-	-	-	-	-	-	-	-	0,00		
poštovné	5 632 Kč	7 212 Kč	12 615 Kč	14 972 Kč	12 055 Kč	1,28	2,24	1,75	2,66	2,08	1,19	2,14	1,67	0,96	0,81		
telefony	64 574 Kč	79 015 Kč	45 643 Kč	57 840 Kč	65 877 Kč	1,22	0,71	0,58	0,90	0,73	1,27	1,02	0,83	1,44	1,14		
stravování*	588 391 Kč	0 Kč	0 Kč	552 801 Kč	770 424 Kč	0,00	0,00	-	0,94	-	-	1,31	-	-	1,39		
programový servis	v drobných službách			5 250 Kč	20 206 Kč	-	-	3,85	-	10,34	2,69	-	6,20	1,61	0,60		
poplatky za rozhlas a televizi	29 863 Kč	25 541 Kč	0 Kč	43 326 Kč	17 259 Kč	0,86	0,00	0,00	1,45	1,70	-	0,58	0,68	-	0,40		
praní prádla	7 980 Kč	8 200 Kč	3 980 Kč	7 613 Kč	12 426 Kč	1,03	0,50	0,49	0,95	0,93	1,91	1,56	1,52	3,12	1,63		
Internet	30 471 Kč	111 440 Kč	72 765 Kč	61 742 Kč	61 433 Kč	3,66	2,39	0,65	2,03	0,55	0,85	2,02	0,55	0,84	0,99		
odvoz odpadů	12 000 Kč	12 980 Kč	6 337 Kč	12 674 Kč	17 588 Kč	1,08	0,53	0,49	1,06	0,98	2,00	1,47	1,36	2,78	1,39		
revize	13 440 Kč	71 106 Kč	19 288 Kč	47 404 Kč	20 442 Kč	5,29	1,44	0,27	3,53	0,67	2,46	1,52	0,29	1,06	0,43		
stočné a srážkové vody	účtováno ve vodném				51 325 Kč	-	-	-	-	-	-	-	-	-	-		
další drobné služby	48 035 Kč	4 946 Kč	17 185 Kč	33 833 Kč	60 605 Kč	0,10	0,36	3,47	0,70	6,84	1,97	1,26	12,25	3,53	1,79		
nákup kolků	účtováno v poštovním				700 Kč	-	-	-	-	-	-	-	-	-	-		
poplatky bance	5 185 Kč	5 484 Kč	7 645 Kč	9 093 Kč	15 467 Kč	1,06	1,47	1,39	1,75	1,66	1,19	2,98	2,82	2,02	1,70		
ostatní náklady	99 852 Kč	95 826 Kč	89 284 Kč	67 042 Kč	29 479 Kč	0,96	0,89	0,93	0,67	0,70	0,75	0,30	0,31	0,33	0,44		
dary	10 245 Kč	3 000 Kč	0 Kč	0 Kč	0 Kč	0,29	0,00	0,00	0,00	0,00	-	0,00	0,00	-	-		
ořadné na LVVZ a sportovní kurzy	12 260 Kč	3 195 Kč	2 962 Kč	3 816 Kč	2 736 Kč	0,26	0,24	0,93	0,31	1,19	1,29	0,22	0,86	0,92	0,72		
pojištění	77 347 Kč	89 631 Kč	86 322 Kč	50 268 Kč	12 599 Kč	1,16	1,12	0,96	0,65	0,56	0,58	0,16	0,14	0,15	0,25		
odv. za neplnění pov. zaměst. os. s ZPS	Neexistoval			12 958 Kč	14 144 Kč	-	-	-	-	-	-	-	-	-	1,09		
odpisy	576 816 Kč	585 162 Kč	197 292 Kč	228 348 Kč	205 992 Kč	1,01	0,34	0,34	0,40	0,39	1,16	0,36	0,35	1,04	0,90		
Hospodářský výsledek	173 471 Kč	1 536 Kč	77 554 Kč	37 506 Kč	3 567 Kč												

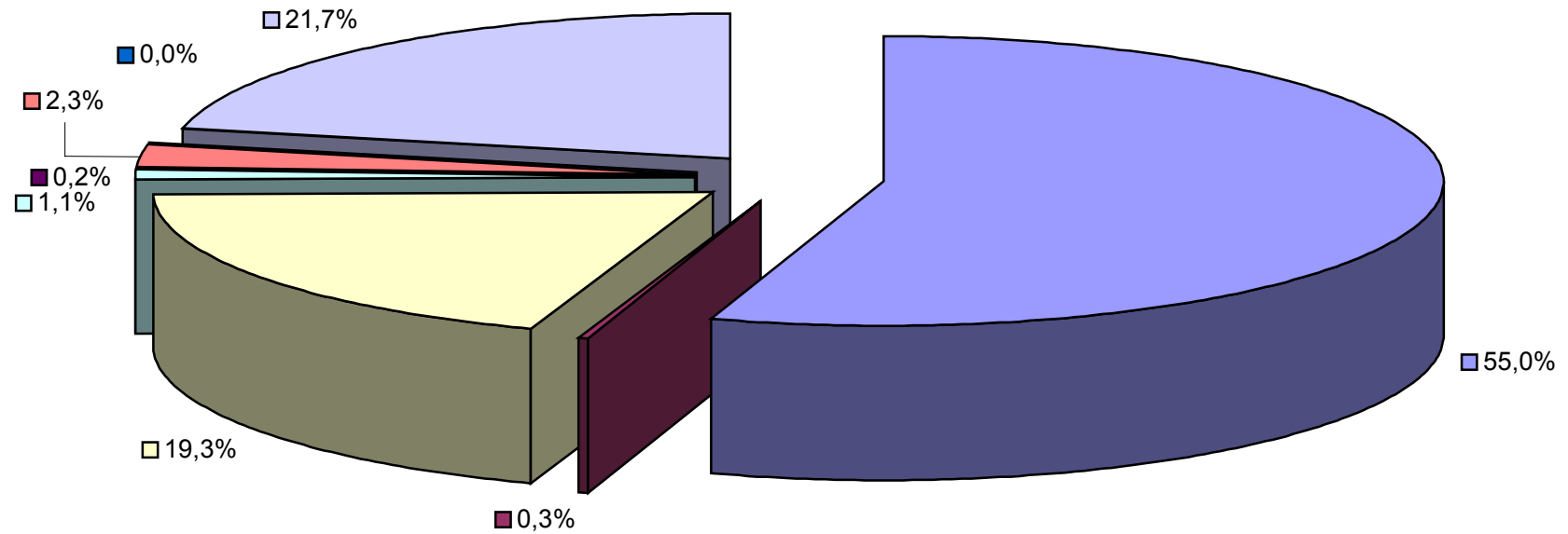
* 1. pol. 1998, 2. pol. 2001, 1. pol. 2002

	Náklady na žáka					99	2000			2001			2002			
	1998	1999	2000	2001	2002	Index 99/98	Index 00/98	Index 00/99	Index 01/98	Index 01/99	Index 01/00	Index 02/98	Index 02/99	Index 02/00	Index 02/01	
Počet studentů	527	571	625	629	631	1,08	1,19	1,09	1,19	1,10	1,01	1,20	1,11	1,01	1,00	
Počet zaměstnanců (přepočtený)	-	-	-	-	-	-	-	-	-	-	-	-	-	-	-	
Celkové příjmy bez investic	23 671 Kč	24 817 Kč	22 396 Kč	25 559 Kč	29 898 Kč	1,05	0,95	0,90	1,08	1,03	1,14	1,26	1,20	1,33	1,17	
poplat. od zletil. žáků nebo zák. zá.	-	-	-	-	-	-	-	-	-	-	-	-	-	-	-	
příjmy z hospodářské činnosti	-	-	-	-	-	-	-	-	-	-	-	-	-	-	-	
dotace MŠMT	23 402 Kč	24 494 Kč	22 078 Kč	25 070 Kč	29 221 Kč	1,05	0,94	0,90	1,07	1,02	1,14	1,25	1,19	1,32	1,17	
ostatní příjmy	269 Kč	324 Kč	319 Kč	489 Kč	677 Kč	1,20	1,18	0,98	1,82	1,51	1,54	2,52	2,09	2,13	1,38	
Investiční výdaje celkem	0 Kč	0 Kč	800 Kč	0 Kč	6 988 Kč	-	-	-	-	-	-	-	-	-	-	
Neinvestiční výdaje celkem	23 353 Kč	24 815 Kč	21 473 Kč	25 500 Kč	29 892 Kč	1,06	0,92	0,87	1,09	1,03	1,19	1,28	1,20	1,39	1,17	
náklady na platy pracovníků	12 814 Kč	14 004 Kč	12 988 Kč	15 065 Kč	16 452 Kč	1,09	1,01	0,93	1,18	1,08	1,16	1,28	1,17	1,27	1,09	
platy pedagogických pracovníků celkem	11 577 Kč	12 565 Kč	11 668 Kč	13 757 Kč	14 825 Kč	1,09	1,01	0,93	1,19	1,09	1,18	1,28	1,18	1,27	1,08	
<i>platové tarify</i>	5 497 Kč	6 195 Kč	6 154 Kč	7 869 Kč	8 664 Kč	1,13	1,12	0,99	1,43	1,27	1,28	1,58	1,40	1,41	1,10	
<i>osobní příplatky</i>	2 084 Kč	2 211 Kč	1 523 Kč	1 431 Kč	1 295 Kč	1,06	0,73	0,69	0,69	0,65	0,94	0,62	0,59	0,85	0,90	
<i>náhrady platu</i>	1 742 Kč	1 880 Kč	1 785 Kč	2 075 Kč	2 225 Kč	1,08	1,02	0,95	1,19	1,10	1,16	1,28	1,18	1,25	1,07	
<i>další platy</i>	826 Kč	869 Kč	827 Kč	964 Kč	1 094 Kč	1,05	1,00	0,95	1,17	1,11	1,17	1,32	1,26	1,32	1,13	
<i>za přesčasy</i>	389 Kč	549 Kč	527 Kč	617 Kč	719 Kč	1,41	1,36	0,96	1,59	1,12	1,17	1,85	1,31	1,36	1,16	
<i>odměny</i>	613 Kč	419 Kč	415 Kč	310 Kč	347 Kč	0,68	0,68	0,99	0,51	0,74	0,75	0,57	0,83	0,83	1,12	
<i>třídnicí</i>	208 Kč	217 Kč	244 Kč	269 Kč	262 Kč	1,04	1,17	1,12	1,29	1,24	1,10	1,26	1,21	1,07	0,97	
<i>příplatky za vedení</i>	177 Kč	180 Kč	152 Kč	179 Kč	179 Kč	1,02	0,86	0,84	1,01	0,99	1,17	1,01	0,99	1,17	1,00	
<i>ostatní příplatky</i>	40 Kč	46 Kč	39 Kč	43 Kč	41 Kč	1,13	0,97	0,86	1,06	0,93	1,09	1,01	0,90	1,04	0,96	
platy nepedagogických pracovníků	1 237 Kč	1 439 Kč	1 320 Kč	1 308 Kč	1 627 Kč	1,16	1,07	0,92	1,06	0,91	0,99	1,32	1,13	1,23	1,24	
<i>platové tarify</i>	813 Kč	944 Kč	855 Kč	892 Kč	1 109 Kč	1,16	1,05	0,91	1,10	0,95	1,04	1,36	1,17	1,30	1,24	
<i>osobní příplatky</i>	126 Kč	170 Kč	156 Kč	102 Kč	84 Kč	1,35	1,24	0,92	0,81	0,60	0,65	0,67	0,49	0,54	0,83	
<i>náhrady platu</i>	127 Kč	135 Kč	131 Kč	155 Kč	168 Kč	1,06	1,03	0,98	1,22	1,15	1,18	1,32	1,25	1,28	1,08	
<i>další platy</i>	92 Kč	101 Kč	94 Kč	91 Kč	129 Kč	1,10	1,02	0,93	0,98	0,90	0,96	1,40	1,28	1,37	1,43	
<i>odměny</i>	25 Kč	44 Kč	53 Kč	8 Kč	47 Kč	1,75	2,09	1,20	0,32	0,18	0,15	1,86	1,06	0,89	5,77	
<i>příplatky za vedení</i>	20 Kč	19 Kč	17 Kč	30 Kč	57 Kč	0,94	0,87	0,92	1,52	1,62	1,75	2,89	3,07	3,33	1,90	
<i>dělené směny</i>	13 Kč	15 Kč	13 Kč	18 Kč	13 Kč	1,17	1,06	0,90	1,40	1,19	1,32	1,04	0,89	0,98	0,74	
<i>za přesčasy</i>	21 Kč	12 Kč	0 Kč	12 Kč	20 Kč	0,55	0,00	0,00	0,56	1,02	-	0,95	1,71	-	1,68	
Průměrné náklady na plat pracovníků	306 Kč	318 Kč	277 Kč	302 Kč	323 Kč	1,04	0,90	0,87	0,99	0,95	1,09	1,05	1,02	1,17	1,07	
ostatní osobní náklady	183 Kč	158 Kč	79 Kč	86 Kč	101 Kč	0,86	0,43	0,50	0,47	0,55	1,09	0,55	0,64	1,27	1,17	
zák. odvody zdrav. a soc. pojištění	4 460 Kč	4 879 Kč	4 522 Kč	5 255 Kč	5 774 Kč	1,09	1,01	0,93	1,18	1,08	1,16	1,29	1,18	1,28	1,10	
zákonné odvody do FKSP	253 Kč	283 Kč	260 Kč	301 Kč	329 Kč	1,12	1,03	0,92	1,19	1,07	1,16	1,30	1,16	1,27	1,09	
zákonné pojištění zaměstnanců	-	-	-	45 Kč	49 Kč	-	-	-	-	-	-	-	-	-	1,09	
výdaje na učebnice, uč. texty a pot.	342 Kč	174 Kč	718 Kč	424 Kč	693 Kč	0,51	2,10	4,14	1,24	2,44	0,59	2,03	3,99	0,96	1,64	
<i>učebnice</i>	182 Kč	72 Kč	243 Kč	239 Kč	294 Kč	0,40	1,34	3,38	1,32	3,33	0,98	1,62	4,09	1,21	1,23	
<i>knihy</i>	47 Kč	25 Kč	31 Kč	2 Kč	24 Kč	0,53	0,67	1,27	0,04	0,08	0,06	0,52	0,98	0,78	12,55	
<i>předplatné časopisů</i>	-	-	-	37 Kč	41 Kč	-	-	-	-	-	-	-	-	-	1,12	
<i>učební pomůcky</i>	113 Kč	77 Kč	444 Kč	145 Kč	333 Kč	0,68	3,91	5,76	1,28	1,89	0,33	2,94	4,33	0,75	2,29	
stipendia	0 Kč	0 Kč	0 Kč	0 Kč	0 Kč	-	-	-	-	-	-	-	-	-	-	
ostatní provozní náklady	5 301 Kč	5 317 Kč	2 906 Kč	4 324 Kč	6 495 Kč	1,00	0,55	0,55	0,82	0,81	1,49	1,23	1,22	2,23	1,50	
materiálové náklady	502 Kč	536 Kč	359 Kč	306 Kč	520 Kč	1,07	0,71	0,67	0,61	0,57	0,85	1,04	0,97	1,45	1,70	

<i>úklidové prostředky</i>	-	-	-	19 Kč	17 Kč	-	-	-	-	-	-	-	-	-	-	0,88
<i>kancelářské potřeby</i>	-	-	-	17 Kč	13 Kč	-	-	-	-	-	-	-	-	-	-	0,77
<i>materiál na opravu a údržbu</i>	-	-	-	25 Kč	27 Kč	-	-	-	-	-	-	-	-	-	-	1,09
<i>materiál pro kopírování</i>	-	-	-	70 Kč	46 Kč	-	-	-	-	-	-	-	-	-	-	0,66
<i>materiál ostatní</i>	-	-	-	110 Kč	150 Kč	-	-	-	-	-	-	-	-	-	-	1,36
<i>drobný hmotný majetek</i>	87 Kč	192 Kč	24 Kč	60 Kč	267 Kč	2,22	0,28	0,12	0,70	0,32	2,53	3,09	1,39	11,21	4,42	
energie	1 457 Kč	1 281 Kč	1 173 Kč	1 268 Kč	1 520 Kč	0,88	0,80	0,92	0,87	0,99	1,08	1,04	1,19	1,30	1,20	
<i>elektrická energie</i>	334 Kč	304 Kč	346 Kč	348 Kč	574 Kč	0,91	1,04	1,14	1,04	1,14	1,00	1,72	1,89	1,66	1,65	
<i>pára</i>	953 Kč	829 Kč	697 Kč	791 Kč	873 Kč	0,87	0,73	0,84	0,83	0,95	1,14	0,92	1,05	1,25	1,10	
<i>vodné, stočné</i>	170 Kč	147 Kč	130 Kč	129 Kč	73 Kč	0,87	0,76	0,88	0,76	0,88	1,00	0,43	0,49	0,56	0,56	
oprava, údržba	351 Kč	1 492 Kč	412 Kč	298 Kč	2 007 Kč	4,25	1,17	0,28	0,85	0,20	0,72	5,72	1,35	4,87	6,74	
cestovné	171 Kč	150 Kč	147 Kč	191 Kč	151 Kč	0,88	0,86	0,98	1,12	1,27	1,30	0,88	1,00	1,02	0,79	
reprezentace	13 Kč	0 Kč	2 Kč	0 Kč	0 Kč	0,01	0,12	12,06	0,01	1,48	0,12	0,02	1,73	0,14	1,17	
služby	1 556 Kč	656 Kč	343 Kč	1 777 Kč	1 898 Kč	0,42	0,22	0,52	1,14	2,71	5,18	1,22	2,89	5,53	1,07	
<i>další vzdělávání pedagogů</i>	65 Kč	65 Kč	26 Kč	61 Kč	104 Kč	0,99	0,40	0,41	0,95	0,95	2,34	1,59	1,60	3,95	1,68	
<i>nájemné</i>	22 Kč	21 Kč	0 Kč	19 Kč	16 Kč	0,95	0,01	0,01	0,87	0,91	119,24	0,72	0,75	99,05	0,83	
<i>odvod z výnosů na depoz. účet</i>	0 Kč	0 Kč	0 Kč	43 Kč	0 Kč	-	-	-	-	-	-	-	-	-	0,00	
<i>projekt Sokrates</i>	0 Kč	0 Kč	0 Kč	245 Kč	0 Kč	-	-	-	-	-	-	-	-	-	0,00	
<i>poštovné</i>	10 Kč	13 Kč	20 Kč	24 Kč	19 Kč	1,22	1,95	1,60	2,30	1,88	1,18	1,85	1,51	0,95	0,80	
<i>telefony</i>	118 Kč	138 Kč	73 Kč	92 Kč	104 Kč	1,17	0,62	0,53	0,78	0,66	1,26	0,88	0,75	1,43	1,14	
<i>stravování*</i>	1 080 Kč	0 Kč	0 Kč	879 Kč	1 221 Kč	0,00	0,00	-	0,81	-	-	1,13	-	-	1,39	
<i>programový servis</i>	-	9 Kč	32 Kč	86 Kč	52 Kč	-	-	3,52	-	9,39	2,67	-	5,61	1,60	0,60	
<i>poplatky za rozhlas a televizi</i>	55 Kč	45 Kč	0 Kč	69 Kč	27 Kč	0,82	0,00	0,00	1,26	1,54	-	0,50	0,61	-	0,40	
<i>praní prádla</i>	15 Kč	14 Kč	6 Kč	12 Kč	20 Kč	0,98	0,43	0,44	0,83	0,84	1,90	1,34	1,37	3,09	1,63	
<i>Internet</i>	56 Kč	195 Kč	116 Kč	98 Kč	97 Kč	3,49	2,08	0,60	1,76	0,50	0,84	1,74	0,50	0,84	0,99	
<i>odvoz odpadů</i>	22 Kč	23 Kč	10 Kč	20 Kč	28 Kč	1,03	0,46	0,45	0,92	0,89	1,99	1,27	1,23	2,75	1,38	
<i>revize</i>	25 Kč	125 Kč	31 Kč	75 Kč	32 Kč	5,05	1,25	0,25	3,06	0,61	2,44	1,31	0,26	1,05	0,43	
<i>stočné a srážkové vody</i>	-	-	-	-	-	-	-	-	-	-	-	-	-	-	-	
<i>další drobné služby</i>	88 Kč	9 Kč	27 Kč	54 Kč	96 Kč	0,10	0,31	3,17	0,61	6,21	1,96	1,09	11,09	3,49	1,79	
nákup kolků	-	-	-	-	1 Kč	-	-	-	-	-	-	-	-	-	-	
poplatky bance	10 Kč	10 Kč	12 Kč	14 Kč	25 Kč	1,01	1,29	1,27	1,52	1,51	1,18	2,58	2,55	2,00	1,70	
ostatní náklady	183 Kč	168 Kč	143 Kč	107 Kč	47 Kč	0,92	0,78	0,85	0,58	0,64	0,75	0,25	0,28	0,33	0,44	
<i>dary</i>	19 Kč	5 Kč	0 Kč	0 Kč	0 Kč	0,28	0,00	0,00	0,00	0,00	-	0,00	0,00	-	-	
<i>ořadné na LVVZ a sportovní kurzy</i>	22 Kč	6 Kč	5 Kč	6 Kč	4 Kč	0,25	0,21	0,85	0,27	1,08	1,28	0,19	0,77	0,91	0,71	
<i>pojištění</i>	142 Kč	157 Kč	138 Kč	80 Kč	20 Kč	1,11	0,97	0,88	0,56	0,51	0,58	0,14	0,13	0,14	0,25	
<i>odv. za neplnění pov. zaměst. os. s ZPS</i>	-	-	-	21 Kč	22 Kč	-	-	-	-	-	-	-	-	-	1,09	
odpisy	1 058 Kč	1 025 Kč	316 Kč	363 Kč	326 Kč	0,97	0,30	0,31	0,34	0,35	1,15	0,31	0,32	1,03	0,90	
Hospodářský výsledek																

* 1. pol. 1998, 2. pol. 2001, 1. pol. 2002

Neinvestiční výdaje

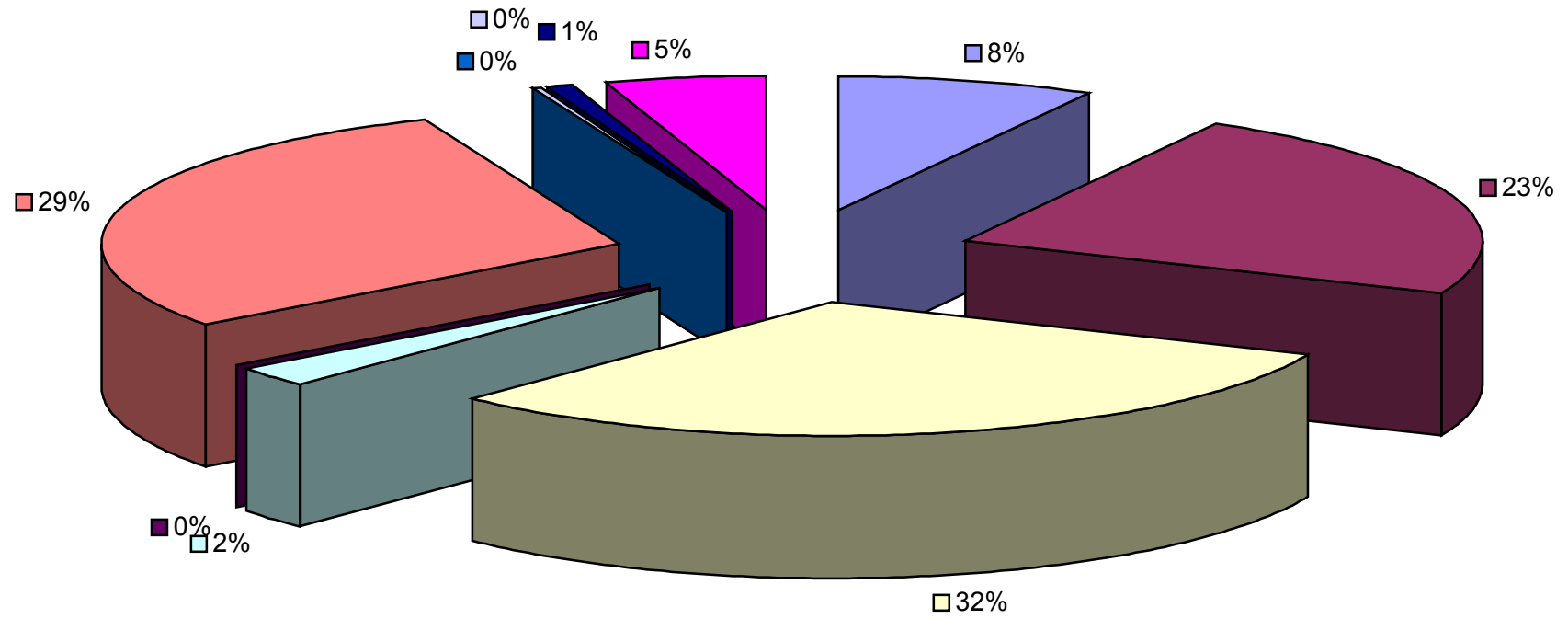


■ náklady na platy pracovníků
■ zákonné pojištění zaměstnanců
■ stipendia

■ ostatní osobní náklady
■ zákonné odvody do FKSP
■ ostatní provozní náklady

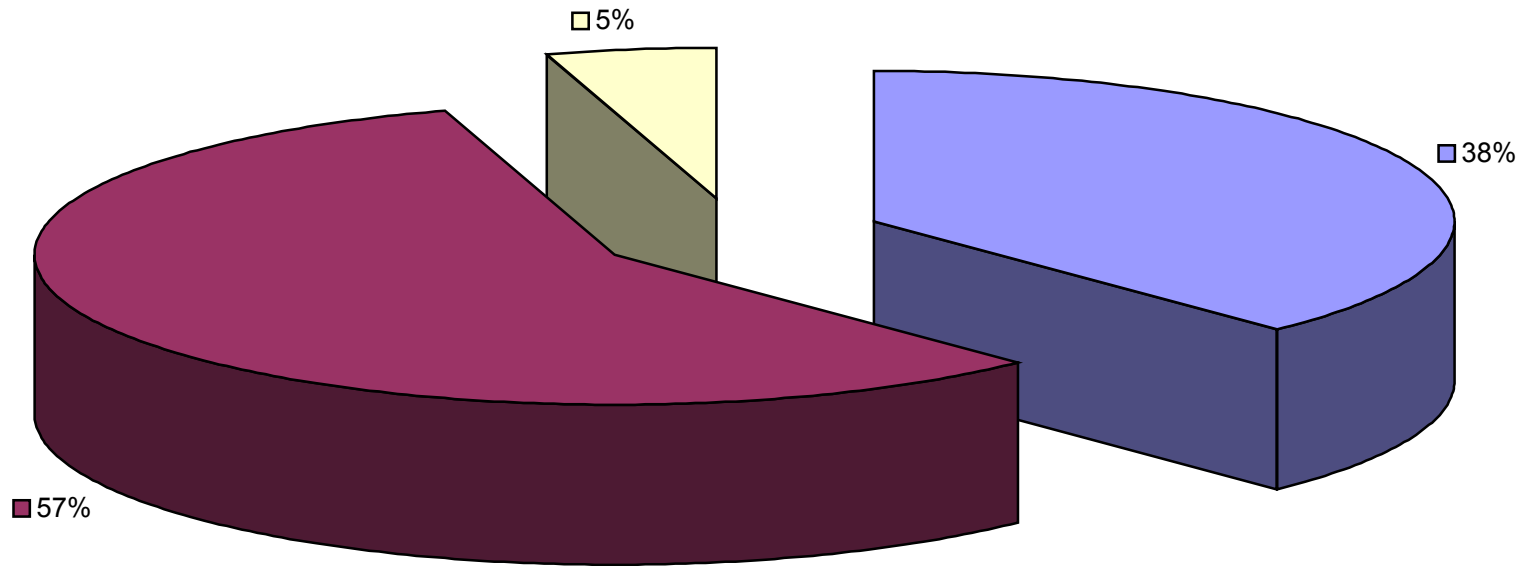
■ zákonné odvody zdravotního a sociálního pojištění
■ výdaje na učebnice, učební texty a pomůcky

Ostatní provozní náklady



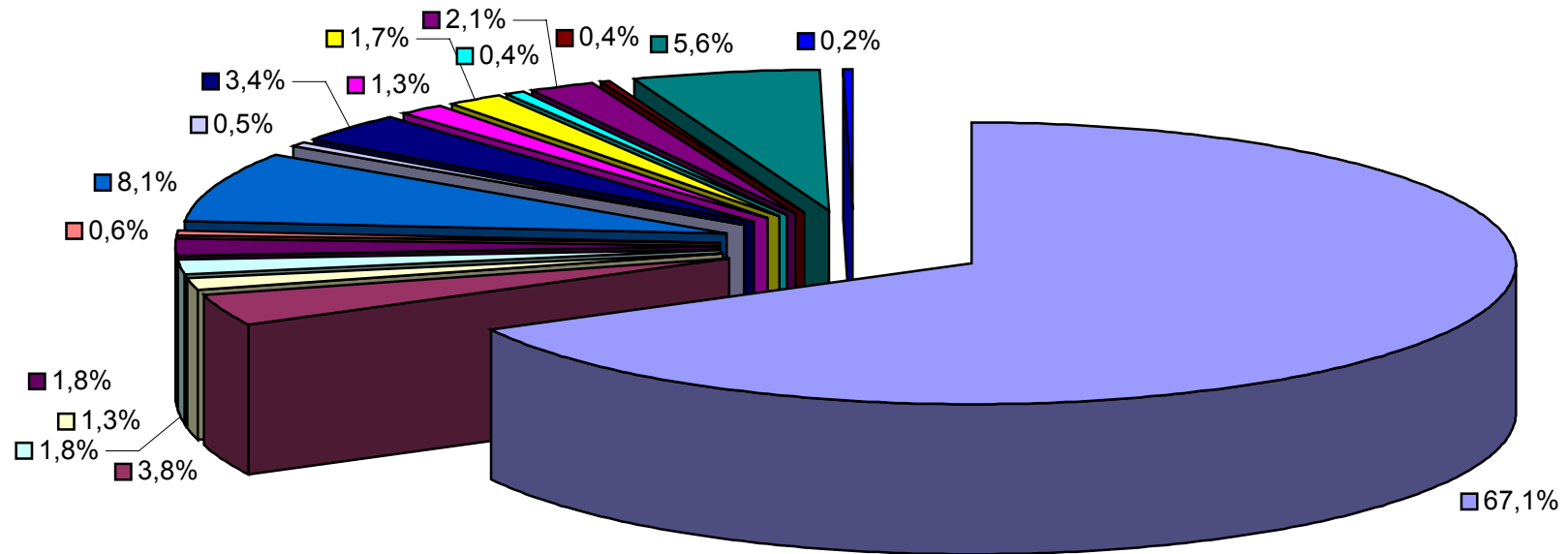
■ materiálové náklady ■ energie ■ oprava, údržba ■ cestovné ■ reprezentace ■ služby ■ kolky ■ poplatky bance ■ ostatní náklady ■ odpisy

Energie



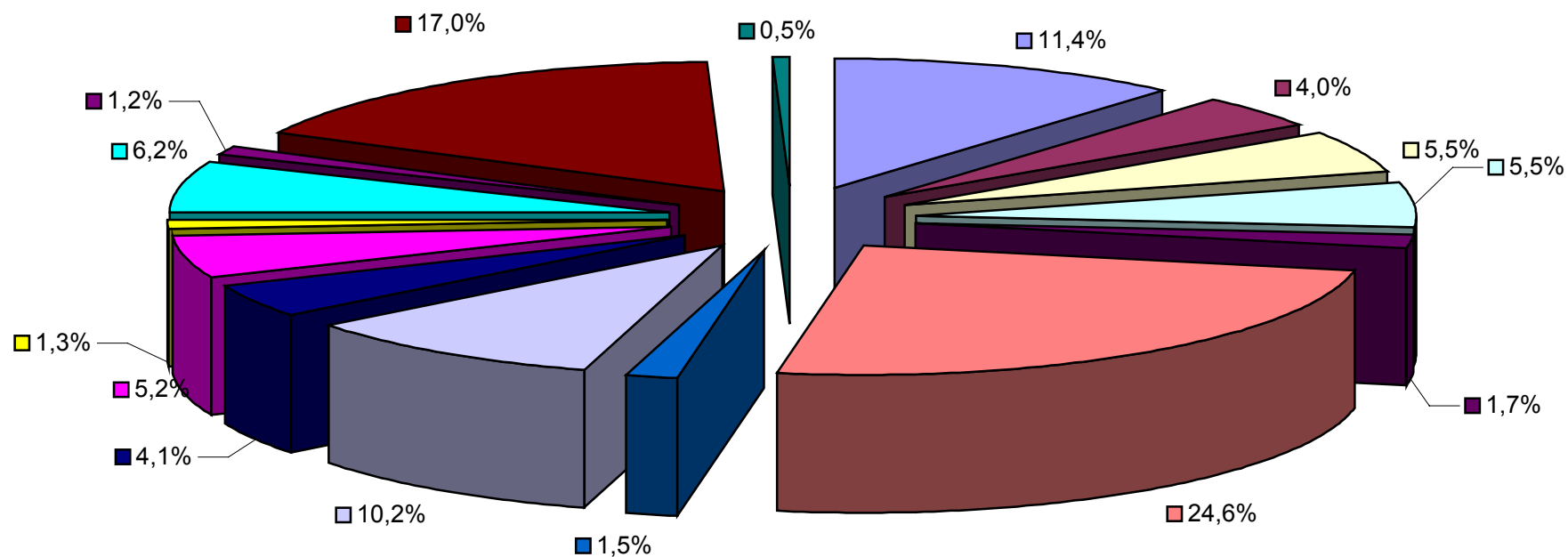
■ elektrická energie ■ pára ■ vodné

Opravy a údržba



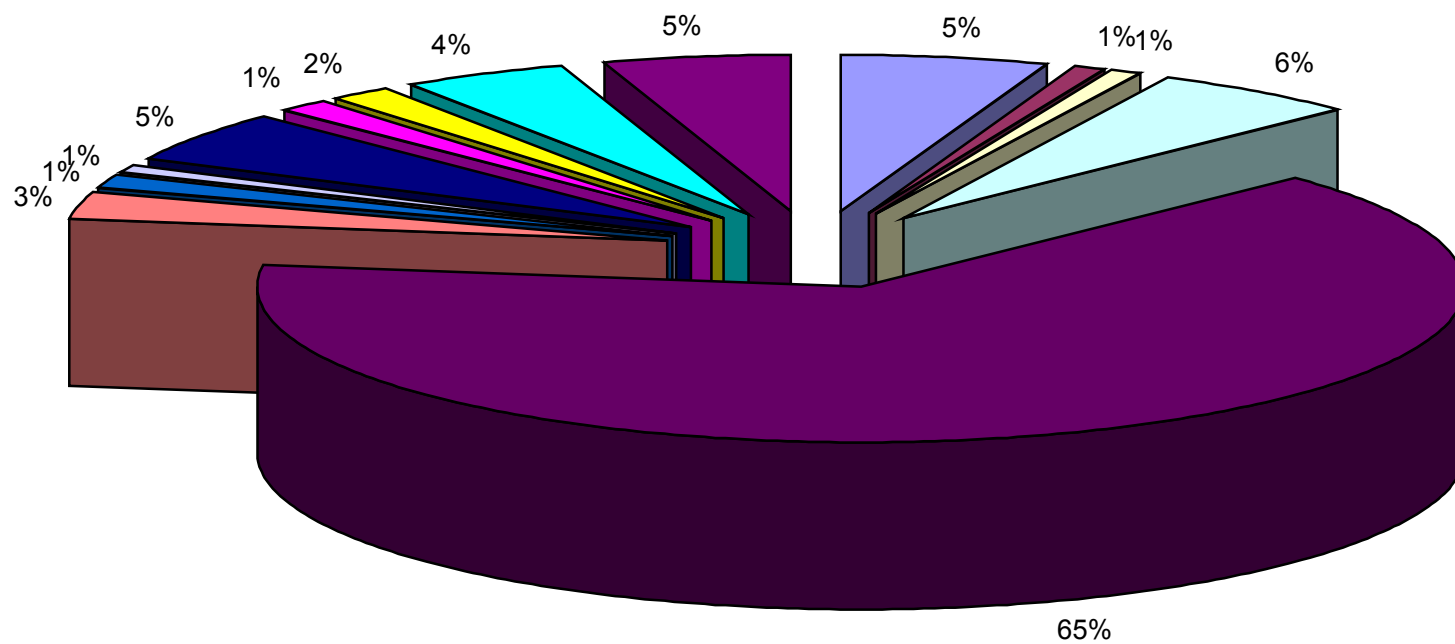
- | | | | |
|--------------------------|--------------------------|-------------------------|---------------------|
| oprava stropu tělocvičny | stavební úprava třídy | oprava elektroinstalací | počítačová síť |
| opravy kopírky | oprava šatních skříní | opravy podlah | oprava tabulí |
| nátěry oken | opravy ostatních nátěrů | opravy kanálů | oprava židlí |
| oprava topení | oprava školního rozhlasu | malování | další drobné opravy |

Opravy a údržba bez výměny stropu tělocvičny



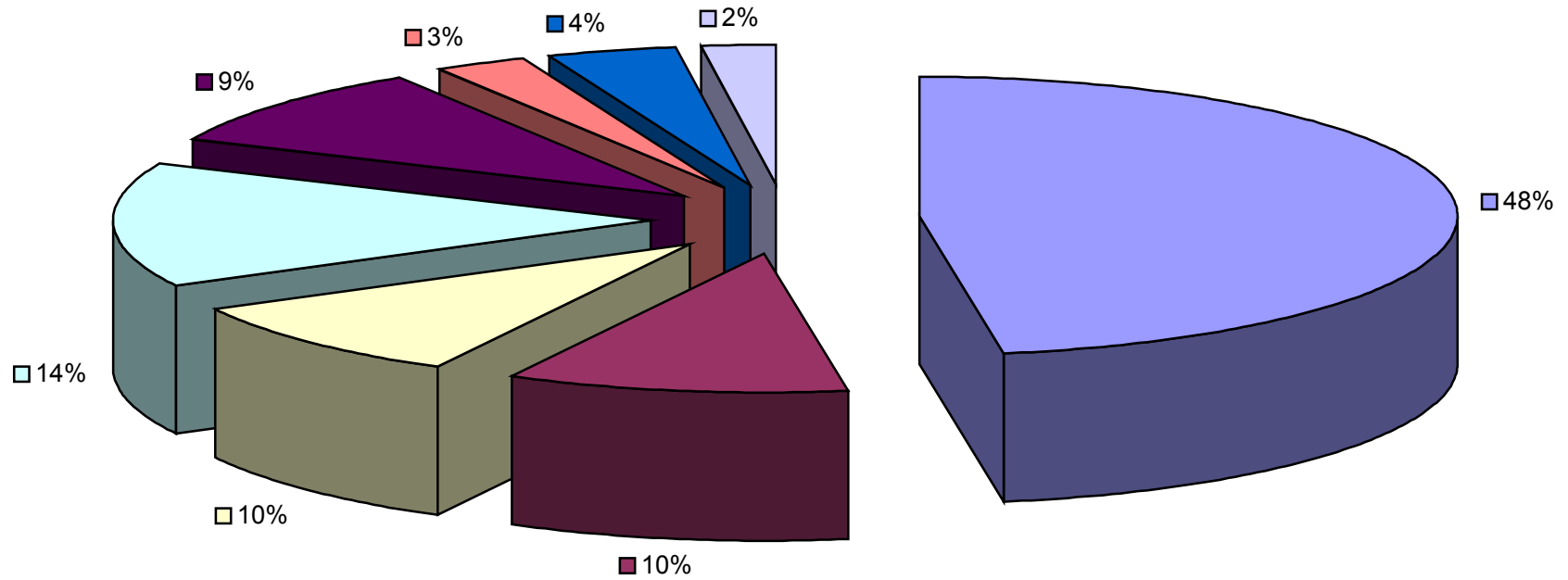
- | | | | | |
|-----------------------|-------------------------|--------------------------|-------------------------|-----------------------|
| stavební úprava třídy | oprava elektroinstalací | počítačová síť | opravy kopírky | oprava šatních skříní |
| opravy podlah | oprava tabulí | nátěry oken | opravy ostatních nátěrů | opravy kanálů |
| oprava židlí | oprava topení | oprava školního rozhlasu | malování | další drobné opravy |

Služby



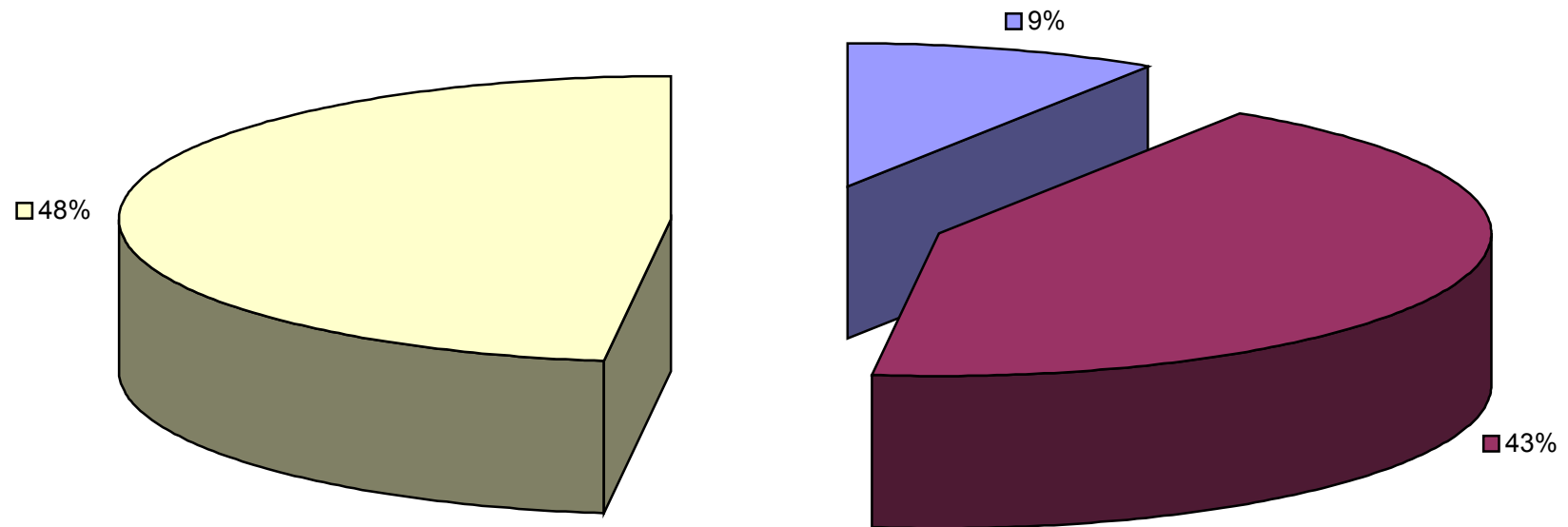
- | | | | |
|---------------------------|-------------------|---------------------------------|--------------|
| další vzdělávání pedagogů | nájemné | poštovné | telefonny |
| stravování | programový servis | televizní a rozhlasové poplatky | praní prádla |
| Internet | odvoz odpadů | revize | stočné |
| další drobné služby | | | |

Cestovné



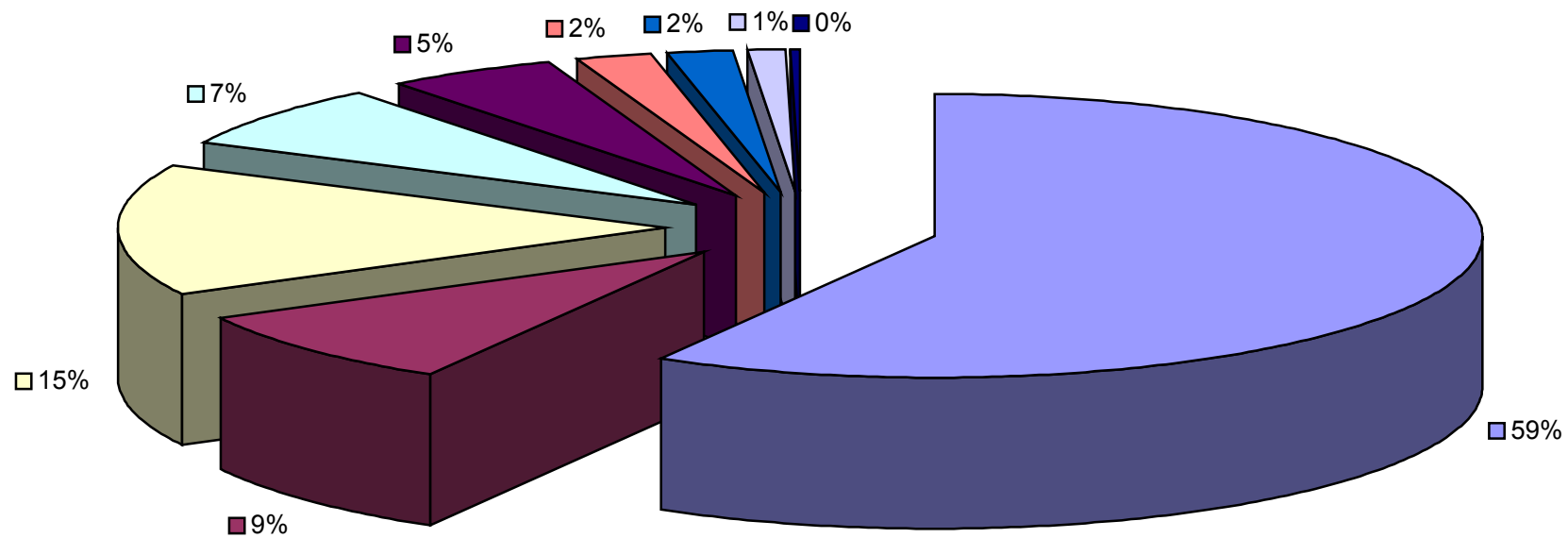
■ na LVVZ ■ na sportovní kurzy ■ na školní výlety ■ na vzdělávání ■ na exkurze ■ na soutěže ■ na maturitní zkoušky ■ služební cesty

Ostatní náklady



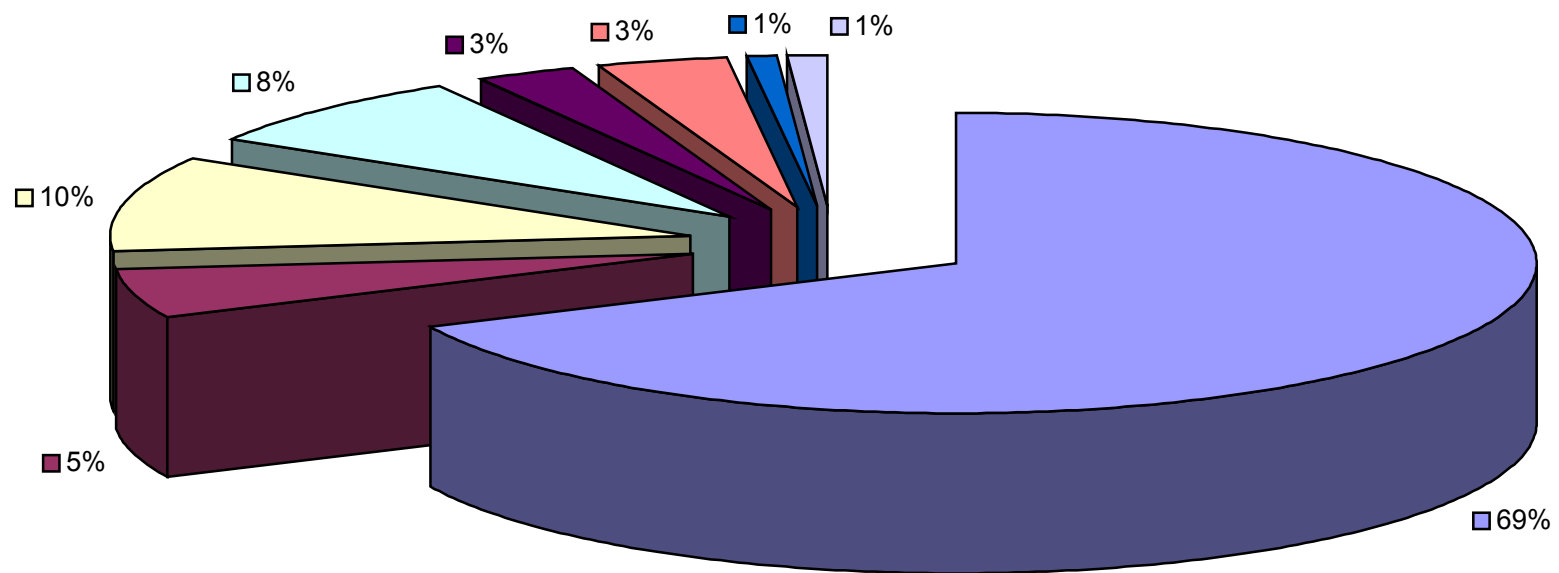
■ ořadné na kurzy ■ pojištění □ odvody za neplnění povinnosti zaměstnávat osoby se ZPS

Platy pedagogických pracovníků



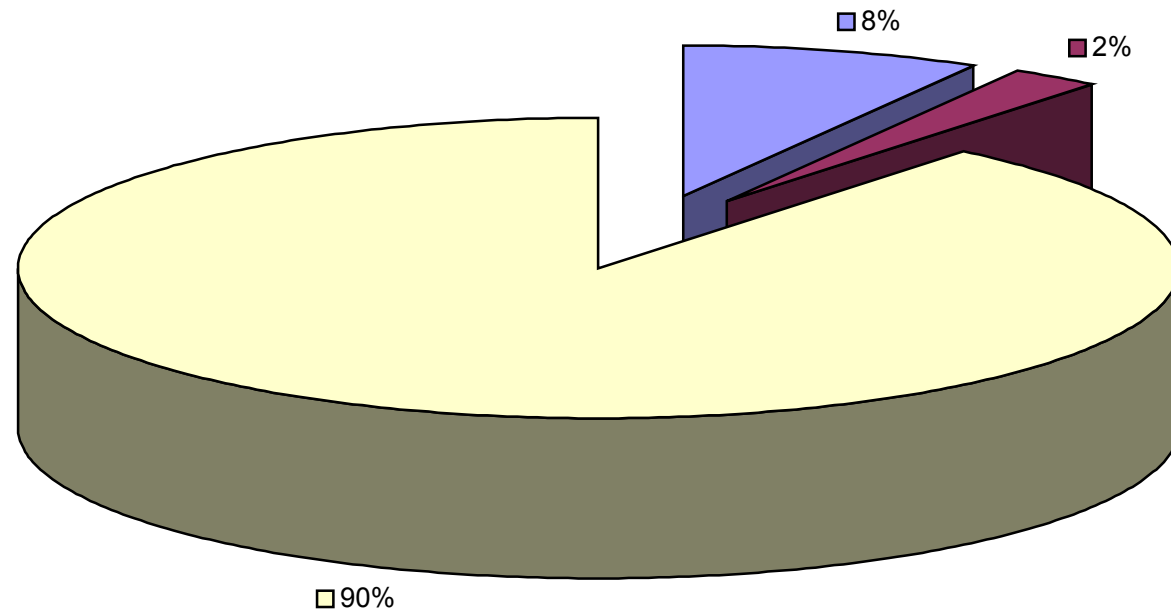
■ platové tarify ■ osobní příplatky ■ náhrady platu ■ další platy ■ za přesčasy ■ odměny ■ třídnicství ■ příplatky za vedení ■ ostatní příplatky

Platy nepedagogických pracovníků



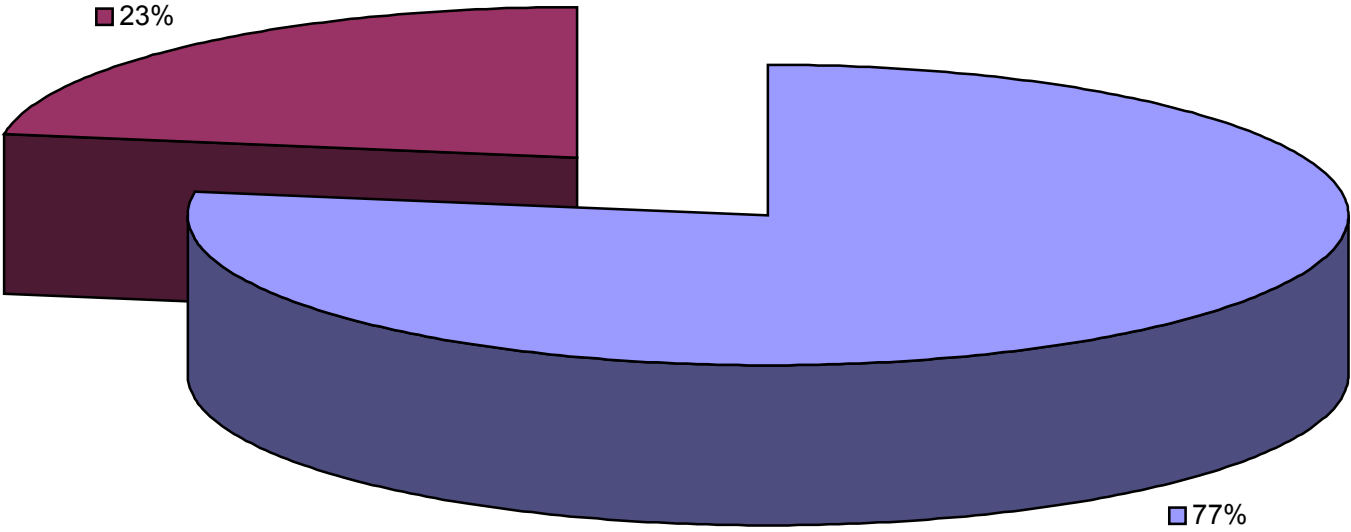
■ platové tarify ■ osobní příplatky ■ náhrady platu ■ další platy ■ za přesčasy ■ odměny ■ příplatky za vedení ■ dělené směny

Poměr nárokových a nenárokových složek platů



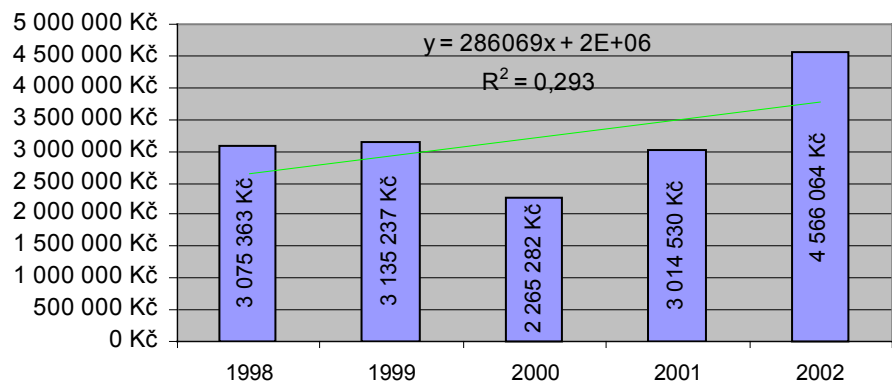
■ Osobní příplatky ■ Odměny ■ Ostatní složky platu

Poměr osobních příplatků a odměn

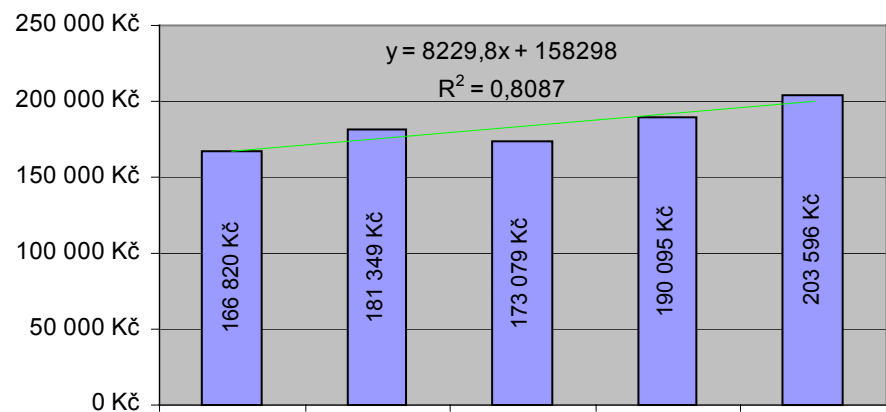


■ Osobní příplatky ■ Odměny

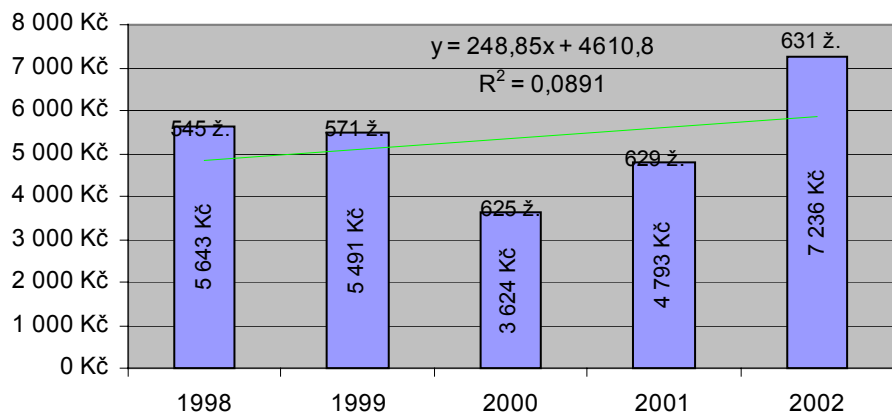
**Ostatní provozní náklady
(bez prostředků na mzdy a odvody)**



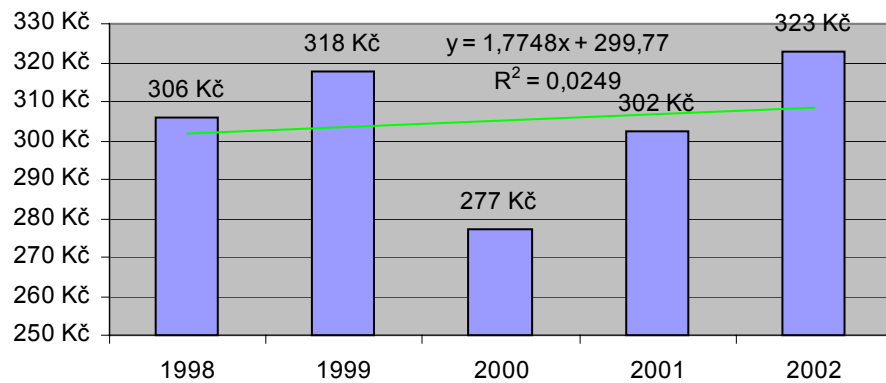
Mzdové náklady na 1 pracovníka



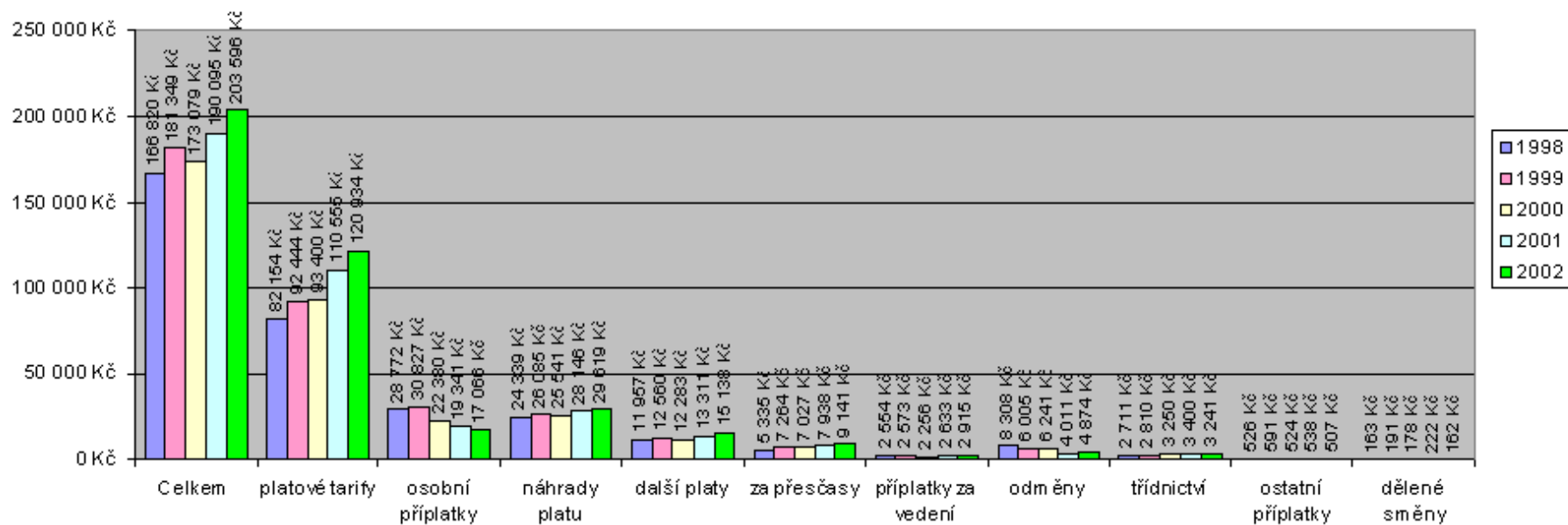
Ostatní provozní náklady na 1 žáka



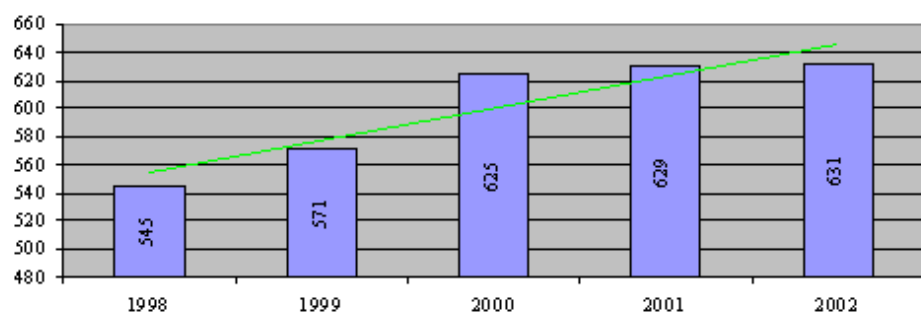
**Mzdové náklady na 1 pracovníka
přepočtené na 1 žáka**



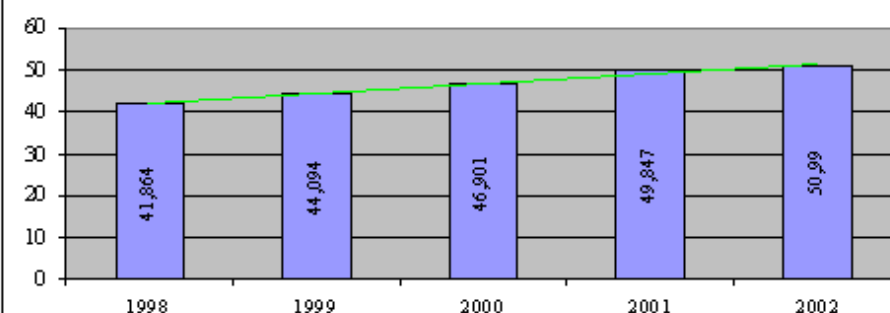
Mzdové náklady na jednoho pracovníka - podrobně



Počet žáků



Počet pracovníků (přepočtený)



**ROZVAHA organizačních složek státu,
územních samosprávných celků
a příspěvkových organizací**
(v tis. Kč na dvě desetinná místa)
sestavená k 28.02.2003

IČO
48623687

Úč OÚPO 3 - 02

Název organizace: Jiráskovo gymnázium
Sídlo: Nachod
Právní forma: příspěvková organizace

AKTIVA

	č.ř.	Stav k 1.1.	Stav k 28.02.
A. Stálá aktiva	ř. 09+15+26+33+41	21 342.29	21 302.99
1. Dlouhodobý nehmotný majetek			
nehmotné výsledky výzkumu a vývoje	(012) 002		
software	(013) 003	107.09	107.09
ocenitelná práva	(014) 004		
drobný dlouhodobý nehmotný majetek	(018) 005		
ostatní dlouhodobý nehmotný majetek	(019) 006		
pořízení dlouhodobého nehmotného majetku	(041) 007		
poskytnuté zálohy na dlouhodobý nehmotný majetek	(051) 008		
Dlouhodobý nehmotný majetek celkem ř. 02 až 08	009	107.09	107.09
2. Oprávky k dlouhodobému nehmotnému majetku			
oprávky k nehmotným výsledkům výzkumu a vývoje	(072) 010		
oprávky k softwaru	(073) 011	-35.76	-37.26
oprávky k ocenitelným právům	(074) 012		
oprávky k drobnému dlouhodobému nehm. majetku	(078) 013		
oprávky k ostatnímu dlouhodobému nehm. majetku	(079) 014		
Oprávky k DNM celkem ř. 10 až 14	015	-35.76	-37.26
3. Dlouhodobý hmotný majetek			
pozemky	(031) 016	757.28	757.28
umělecká díla a předměty	(032) 017	133.10	133.10
stavby	(021) 018	34 408.23	34 408.23
samostatné movité věci a jejich soubory	(022) 019	2 122.70	2 122.70
pěstitelské celky trvalých porostů	(025) 020		
základní stádo a tažná zvířata	(026) 021		
drobný dlouhodobý hmotný majetek	(028) 022	768.93	772.45
ostatní dlouhodobý hmotný majetek	(029) 023		
pořízení dlouhodobého hmotného majetku	(042) 024	155.50	155.50
poskytnuté zálohy na dlouhodobý hmotný majetek	(052) 025		
Dlouhodobý hmotný majetek celkem ř. 16 až 25	026	38 345.74	38 349.26
4. Oprávky k dlouhodobému hmotnému majetku			
oprávky ke stavbám	(081) 027	-14 271.48	-14 300.15
oprávky k movitým věcem	(082) 028	-2 034.37	-2 043.50
oprávky k pěstitelským celkům trvalých porostů	(085) 029		
oprávky k základnímu stádu a tažným zvířatům	(086) 030		
oprávky k drobnému dlouhodobému hmotnému majetku	(088) 031	- 768.93	- 772.45
oprávky k ostatnímu dlouhodobému hmotnému majetku	(089) 032		
Oprávky k DHM celkem ř. 27 až 32	033	-17 074.78	-17 116.10

	č.ř.	Stav k 1.1.	Stav k 28.02.
5. Dlouhodobý finanční majetek			
majetkové účasti v podnicích s rozhodujícím vlivem (061)	034		
majetkové účasti v podnicích s podstatným vlivem (062)	035		
ostatní dlouhodobé cenné papíry a vklady (063)	036		
půjčky podnikům ve skupině (066)	037		
ostatní dlouhodobé půjčky (067)	038		
ostatní dlouhodobý finanční majetek (069)	039		
pořízení dlouhodobého finančního majetku (043)	040		
Dlouhodobý finanční majetek celkem ř. 34 až 40	041		
B. Oběžná aktiva ř. 51+75+89+119+124	042	4 702.95	4 762.04
1. Zásoby			
materiál na skladě (112)	043	3 231.31	3 231.31
pořízení materiálu a materiál na cestě (111 nebo 119)	044		
nedokončená výroba (121)	045		
polotovary vlastní výroby (122)	046		
výrobky (123)	047		
zvířata (124)	048		
zboží na skladě (132)	049		
pořízení zboží a zboží na cestě (131 nebo 139)	050		
Zásoby celkem ř. 43 až 50	051	3 231.31	3 231.31
2. Pohledávky			
odběratelé (311)	052		
směnky k inkasu (312)	053		
pohledávky za eskontované cenné papíry (313)	054		
poskytnuté provozní zálohy (314)	055		64.12
pohledávky za rozpočtové příjmy (315)	056		
ostatní pohledávky (316)	057		
součet ř. 52 až 57	058		64.12
pohledávky k účastníkům sdružení (358)	059		
sociální zabezpečení a zdravotní pojištění (336)	060		
daň z příjmu (341)	061		
ostatní přímé daně (342)	062		
daň z přidané hodnoty (343)	063		
ostatní daně a poplatky (345)	064		
pohledávky z pevných termínových operací (373)	065		
součet ř. 61 až 64	066		
nároky na dotace a ostatní zúčtování se st. rozpočtem (346)	067		-1 718.49
nároky na dotace a ostatní zúčtování s rozpočtem ÚSC (348)	068		-55.35
součet ř. 67 až 68	069		-1 773.84
pohledávky za zaměstnanci (335)	070		
pohledávky z emitovaných dluhopisů (375)	071		
jiné pohledávky (378)	072		
opravná položka k pohledávkám (391)	073		
součet ř. 70 až 73	074		
Pohledávky celkem ř. 58+59+60+65+66+69+74	075		-1 709.72

	č.ř.	Stav k 1.1.	Stav k 28.02.
3. Finanční majetek			
pokladna (261)	076	0.51	1.48
peníze na cestě (+/- 262)	077		-17.94
ceniny (263)	078		0.43
součet ř. 76 až 78	079	0.51	-16.03
běžný účet (241)	080	1 247.82	3 023.85
běžný účet FKSP (243)	081	95.94	86.02
ostatní běžné účty (245)	082	127.37	146.61
součet ř. 80 až 82	083	1 471.13	3 256.48
majetkové cenné papíry k obchodování (251)	084		
dlužné cenné papíry k obchodování (253)	085		
ostatní cenné papíry (256)	086		
pořízení krátkodobého finančního majetku (259)	087		
součet ř. 84 až 87	088		
Finanční majetek celkem ř. 79+83+88	089	1 471.64	3 240.45
4. Prostředky rozpočtového hospodaření			
základní běžný účet (231)	090		
vkladový výdajový účet (232)	091	x	
příjmový účet (235)	092	x	
běžné účty peněžních fondů (236)	093		
běžné účty státních fondů (224)	094		
běžné účty finančních fondů (225)	095		
součet ř. 90 až 95	096		
poskytnuté dotace organizačním složkám státu (202)	097	x	
poskytnuté dotace vkladovému výdajovému účtu (212)	098	x	
poskytnuté dotace příspěvkovým organizacím (203)	099	x	
poskytnuté dotace ostatním subjektům (204)	100	x	
poskytnuté dotace příspěvkovým organizacím (213)	101	x	
poskytnuté dotace ostatním subjektům (214)	102	x	
součet ř. 97 až 102	103		
poskytnuté návratné finanční výpomoci mezi rozpočty (271)	104		
poskytnuté přech. výpomoci příspěvk. organizacím (273)	105		
poskytnuté přech. výpomoci podnikatelským subj. (274)	106		
poskytnuté přech. výpomoci ostatním organizacím (275)	107		
poskytnuté přech. výpomoci fyzickým osobám (277)	108		
součet ř. 104 až 108	109		
limity výdajů (221)	110	x	
zúčtování výdajů územních samosprávných celků (218)	111	x	
materiální náklady (410)	112	x	
služby a náklady nevýrobní povahy (420)	113	x	
cestovné a ostatní výplaty fyzickým osobám (430)	114	x	
mzdové a ostatní osobní náklady (440)	115	x	
dávky sociálního zabezpečení (450)	116	x	
manka a škody (460)	117	x	
součet ř. 112 až 117	118		
Prostř. rozpočt. hospodaření celkem ř. 96+103+109+110+111+118	119		
5. Přejímové účty aktivní			
náklady příštích období (381)	120		
příjmy příštích období (385)	121		
kursové rozdíly aktivní (386)	122		
dohadné účty aktivní (388)	123		
Přejímové účty aktivní celkem ř. 120 až 123	124		
Ú H R N A K T I V	ř. 01+42	125	
		26 045.24	26 065.03

PASIVA

	č.ř.	Stav k 1.1.	Stav k 28.02.
C. Vlastní zdroje ř. 130+131+138+141+151+158	126	24 760.48	24 808.19
1. Majetkové fondy			
fond dlouhodobého majetku (901)	127	21 342.30	21 302.99
fond oběžných aktiv (902)	128	2 811.67	2 811.67
fond hospodářské činnosti (903)	129		
oceňovací rozdíly z přecenění majetku a závazků (+/- 909)	130		
Majetkové fondy celkem ř. 127 až 129	131	24 153.97	24 114.66
2. Finanční a peněžní fondy			
fond odměn (911)	132	31.72	31.72
fond kulturních a sociálních potřeb (912)	133	95.94	81.17
fond rezervní (914)	134	126.02	125.80
fond reprodukce majetku (916)	135	349.26	388.38
peněžní fondy (917)	136		
ostatní finanční fondy (918)	137		
Finanční a peněžní fondy celkem ř. 132 až 137	138	602.94	627.07
3. Zvláštní fondy organizačních složek státu			
státní fondy (921)	139		
ostatní zvláštní fondy (922)	140		
Zvláštní fondy OSS celkem ř. 139 až 140	141		
4. Zdroje krytí prostředků rozpočtového hospodaření			
financování výdajů organizačních složek státu (201)	142	x	
financování výdajů územních samosprávných celků (211)	143	x	
bankovní účty k limitům organizačních složek státu (223)	144	x	
vyúčtování rozpočt. příjmů z běžné činnosti OSS (205)	145	x	
vyúčtování rozpočt. příjmů z běžné činnosti ÚSC (215)	146	x	
vyúčtování rozpočtových příjmů z finančního majetku (206)	147	x	
vyúčtování rozpočtových příjmů z finančního majetku (216)	148	x	
zúčtování příjmů územních samosprávných celků (217)	149	x	
přijaté návratné finanční výpomoci mezi rozpočty (272)	150		
Zdroje krytí prostředků rozpočt. hospodaření celkem ř. 142 až 150	151		
5. Hospodářský výsledek			
a) z hospodářské činnosti ÚSC a činnosti PO			
hospodářský výsledek běžného účetního období (+/- 963)	152	x	62.89
nerozdělený zisk, neuhrazená ztráta minulých let (+/- 932)	153		
hospodářský výsledek ve schvalovacím řízení (+/- 931)	154	3.57	3.57
b) převod zúčtování příjmů a výdajů z minulých let (+/- 933)	155		
c) saldo výdajů a nákladů (+/- 964)	156		
d) saldo příjmů a výnosů (+/- 965)	157		
součet ř. 152 až 157	158	3.57	66.46
D. Cizí zdroje ř. 160+166+189+196+201	159	1 284.78	1 256.84
1. Rezervy			
rezervy zákonné (941)	160		
2. Dlouhodobé závazky			
emitované dluhopisy (953)	161		
závazky z pronájmu (954)	162		
dlouhodobé přijaté zálohy (955)	163		
dlouhodobé směnky k úhradě (958)	164		
ostatní dlouhodobé závazky (959)	165		
Dlouhodobé závazky celkem ř. 161 až 165	166		

	č.ř.	Stav k 1.1.	Stav k 28.02.
3. Krátkodobé závazky			
dodavatelé (321)	167	28.00	22.37
směnky k úhradě (322)	168		
přijaté zálohy (324)	169		
ostatní závazky (325)	170		
pohledávky z pevných termínových operací (373)	171		
součet ř. 167 až 171	172	28.00	22.37
závazky z upsaných nesplacených cenných papírů a vkl. (367)	173		
závazky k účastníkům sdružení (368)	174		
součet ř. 173 až 174	175		
zaměstnanci (331)	176	258.50	
ostatní závazky vůči zaměstnancům (333)	177	519.31	639.28
součet ř. 176 až 177	178	777.81	639.28
závazky ze sociálního zabezpečení a zdravotního pojištění (336)	179	376.30	405.56
daň z příjmu (341)	180		
ostatní přímé daně (342)	181	100.97	95.55
daň z přidané hodnoty (343)	182		
ostatní daně a poplatky (345)	183		
součet ř. 180 až 183	184	100.97	95.55
vypoř. přeplatků dotací a ost. závazků se st. rozpočtem (347)	185	1.70	
vypoř. přeplatků dotací a ost. závazků s rozpočtem ÚSC (349)	186		20.40
součet ř. 185 až 186	187	1.70	20.40
jiné závazky (379)	188		73.68
Krátkodobé závazky celkem ř. 172+175+178+179+184+187+188	189	1 284.78	1 256.84
4. Bankovní výpomoci a půjčky			
dlouhodobé bankovní úvěry (951)	190		
krátkodobé bankovní úvěry (281)	191		
eskontované krátkodobé dluhopisy (směnky) (282)	192		
emitované krátkodobé dluhopisy (283)	193		
ostatní krátkodobé finanční výpomoci (289)	194		
součet ř. 193 až 194	195		
Bankovní výpomoci a půjčky celkem ř. 190+191+192+195	196		
5. Přejícné účty pasivní			
výdaje příštích období (383)	197		
výnosy příštích období (384)	198		
kursové rozdíly pasivní (387)	199		
dohadné účty pasivní (389)	200		
Přejícné účty pasivní ř. 197 až 200	201		
Ú H R N P A S I V	ř. 126+159	202	26 045.26
			26 065.03

Odesláno dne:	Razítko:	Podpis odpovědné osoby: Škoda Pavel	Podpis osoby odpovědné za sestavení: Martinová Marcela
Okamžik sestavení:		Telefon: 4914234243	

IČO
48623687

VÝKAZ ZISKU A ZTRÁTY
organizačních složek státu,
územních samosprávných celků
a příspěvkových organizací
 (v tis. Kč na dvě desetinná místa)
sestavený k 28.02.2003

Úč OÚPO 4 - 02

Název organizace: Jiráskovo gymnázium
 Sídlo: Nachod
 Právní forma: příspěvková organizace

číslo účtu	N	číslo řádků	Č i	
			hlavní	hospodářská
501	spotřeba materiálu	01	48.77	
502	spotřeba energie	02	119.05	
503	spotřeba ostatních neskladovatelných dodávek	03		
504	prodané zboží	04		
511	opravy a udržování	05	20.21	
512	cestovné	06	7.21	
513	náklady na reprezentaci	07	1.08	
518	ostatní služby	08	63.37	
521	mzdové náklady	09	1 785.05	
524	zákonné sociální pojištění	10	620.23	
525	ostatní sociální pojištění	11	12.30	
527	zákonné sociální náklady	12	35.57	
528	ostatní sociální náklady	13		
531	daň silniční	14		
532	daň z nemovitostí	15		
538	ostatní daně a poplatky	16		
541	smluvní pokuty a úroky z prodlení	17		
542	ostatní pokuty a penále	18		
543	odpis pohledávky	19		
544	úroky	20		
545	kurzové ztráty	21		
546	dary	22		
548	manka a škody	23		
549	jiné ostatní náklady	24	26.99	
551	odpisy dlouhodobého hmotného a nehmotného majetku	25	39.31	
552	zůstatková cena prodaného dlouhodobého hmotného a nehmotného	26		
553	prodané cenné papíry a vklady	27		
554	prodaný materiál	28		
556	tvorba zákonných rezerv	29		
559	tvorba zákonných opravných položek	30		
	Účtová třída 5 celkem (řádek 1 až 30)	31	2 779.14	

číslo účtu	N	číslo řádků	Č i	
			hlavní	hospodářská
601	tržby za vlastní výroby	32		
602	tržby z prodeje služeb	33		
604	tržby za prodané zboží	34		
611	změna stavu zásob nedokončené výroby	35		
612	změna stavu zásob polotovarů	36		
613	změna stavu zásob výrobků	37		
614	změna stavu zvířat	38		
621	aktivace materiálu a zboží	39		
622	aktivace vnitroorganizačních služeb	40		
623	aktivace dlouhodobého nehmotného majetku	41		
624	aktivace dlouhodobého hmotného majetku	42		
641	smluvní pokuty a úroky z prodlení	43		
642	ostatní pokuty a penále	44		
643	platby za odepsané pohledávky	45		
644	úroky	46		
645	kurzové zisky	47		
648	zúčtování fondů	48		
649	jiné ostatní výnosy	49	1.96	
651	tržby z prodeje dlouhodobého hmotného a nehmotného majetku	50		
652	výnosy z dlouhodobého finančního majetku	51		
653	tržby z prodeje cenných papírů a vkladů	52		
654	tržby z prodeje materiálu	53		
655	výnosy z krátkodobého finančního majetku	54		
656	zúčtování zákonných rezerv	55		
659	zúčtování zákonných opravných položek	56		
691	provozní dotace	57	2 840.06	
	Účtová třída 6 celkem (řádek 32 až 57)	58	2 842.02	
	Hospodářský výsledek před zdaněním (řádek 58-31)	59	62.88	
591	daň z příjmů p	60		
595	dodatečné odvody daně z příjmů p	61		
	Hospodářský výsledek po zdanění (řádek 59-60-61) (+/-)	62	62.88	

Odesláno dne:	Razítko:	Podpis odpovědné osoby: Škoda Pavel	Podpis odpovědné osoby za sestavení: Martincová Marcela
Okamžik sestavení:	Telefon: 4914234243		

Další vzdělávání pracovníků

Kdo	Počátek	Konec	Téma	Co	Kde	Akreditace	Počet dní	Pracovních	Vikendy	Svátky
Ar	20.03.02	20.03.02	Irsko, práce s jazykem - angličtina	seminář	Hradec Kálové	15595/2002-25-31	1	1	0	0
Ar	19.04.02	19.04.02	La littérature	seminář	Hradec Králové	19187/2000-20-59	1	1	0	0
Bg	27.02.02	27.02.02	Názvosloví v organické chemii	vzdělávací program	Hradec Králové		1	1	0	0
Bg	18.03.02	18.03.02	Práce s toxickými látkami	seminář	Trutnov		1	1	0	0
Dá	13.02.02	13.02.02	Cesty minulosti III	seminář	CV Náchod	17915/2001-25-6	1	1	0	0
Dá	27.08.02	28.08.02	Letní škola historiků	seminář	Hradec Králové		2	2	0	0
Dá	25.09.02	25.09.02	Cesty minulosti IV.	seminář	CV Náchod	17915/2001-25-6	1	1	0	0
Fo	16.01.02	16.01.02	Vývojové tendence v syntaxi Nj II	seminář	PC Hradec Králové	19187/2000-20-59	1	1	0	0
Fo	22.02.02	23.02.02	Slovní zásoba trochu jinak	seminář	Praha		2	1	1	0
Fo	19.03.02	19.03.02	Einführung Zertifikát Deutsch	seminář	Hradec Králové	15595/2002-25-31	1	1	0	0
Hedvíková	13.02.02	13.02.02	Daňový zákon příspěvkových organizací	školení	KÚ Hradec Králové		1	1	0	0
Hedvíková	27.03.02	27.03.02	Zákon 320/2001	seminář	Hradec Králové		1	1	0	0
Hedvíková	28.03.02	28.03.02	Zákon 320/2001	seminář	Hradec Králové		1	1	0	0
Hedvíková	04.04.02	04.04.02	Žádosti o granty	školení	Hradec Králové		1	1	0	0
Já	18.01.02	18.01.02	Americká literatura	seminář	PC Hradec Králové		1	1	0	0
Já	15.02.02	15.02.02	Moderní pojetí chyby ve výuce ciz. jaz.	seminář	CV Náchod	25298/2002-25-72	1	1	0	0
Já	13.03.02	13.03.02	Discussion on Canadian	seminář	Hradec Králové	15595/2002-25-31	1	1	0	0
Já	20.03.02	20.03.02	Irsko, práce s jazykem - angličtina	seminář	Hradec Králové	15595/2002-25-31	1	1	0	0
Já	12.04.02	12.04.02	Americká literatura	seminář	Hradec Králové	19187/2000-20-59	1	1	0	0
Já	25.04.02	25.04.02	Situational	seminář	Hradec Králové	22350/2001-25-84	1	1	0	0
Já	06.09.02	08.09.02	Mezinárodní konference Aj	konference	Liberec		3	1	2	0
Já	19.10.02	19.10.02	Seminář anglického jazyka	seminář	Praha		1	0	1	0
Já	15.11.02	15.11.02	Seminář anglického jazyka	seminář	Hradec Králové		1	1	0	0
Je	15.05.02	15.05.02	Molekulární genetika	seminář	Hradec Králové	19187/2000-20-59	1	1	0	0
Je	16.05.02	16.05.02	Bot. a zool. v ped. praxi	seminář	Český ráj	19187/2000-20-59	1	1	0	0
Jn	09.01.02	09.01.02	Motivační hry v ČJ	seminář	CV Náchod	22329/2001-25-73	1	1	0	0
Jn	16.10.02	16.10.02	Suchá jehla	seminář	CV Náchod	25298/2002-25-72	1	1	0	0
Jr	07.02.02	07.02.02	Spirála	seminář	SVP Kompas		1	1	0	0
Jr	28.02.02	28.02.02	Spirála	seminář	SVP Kompas		1	1	0	0

Kc	21.02.02	22.02.02	Práce se třídou	seminář	CV Náchod	25298/2002-25-72	2	2	0	0
Kc	13.03.02	13.03.02	Tvorba www stránek	seminář	Hradec Králové	19187/2000-20-59	1	1	0	0
Kc	20.03.02	20.03.02	Tvorba www stránek	seminář	Hradec Králové	19187/2000-20-59	1	1	0	0
Kc	23.05.02	23.05.02	Exkurze pro uč. fyziky	vzdělávací program	Hradec Králové	32853/2001-25-206	1	1	0	0
Ko	21.02.02	22.02.02	Práce se třídou	seminář	CV Náchod	25298/2002-25-72	2	2	0	0
Ko	18.03.02	18.03.02	Změna soudobého světa	seminář	Hradec Králové	22350/2001-25-84	1	1	0	0
Ko	10.04.02	10.04.02	Basketbal na škole nově a zajímavě	vzdělávací program	Trutnov		1	1	0	0
Ko	17.04.02	17.04.02	Metody ve výuce zeměpisu	seminář	Jičín	22350/2001-25-84	1	1	0	0
Ks	14.02.02	14.02.02	Bakalář	seminář	CV Náchod		1	1	0	0
Ks	08.04.02	08.04.02	Tvářím se, tváříš se	seminář	Hradec Králové	19187/2000-20-59	1	1	0	0
Lu	09.01.02	09.01.02	Motivační hry v ČJ	seminář	CV Náchod	22329/2001-25-73	1	1	0	0
Ma	15.05.02	15.05.02	Molekulární genetika	seminář	Hradec Králové	19187/2000-20-59	1	1	0	0
Martincová	13.02.02	13.02.02	Daňový zákon příspěvkových organizací	školení	KÚ Hradec Králové		1	1	0	0
Martincová	26.04.02	26.04.02	Školení programu účetnictví	školení	Broumov		1	1	0	0
Mr	16.01.02	16.01.02	Vývojové tendence v syntaxi Nj II	seminář	PC Hradec Králové	19187/2000-20-59	1	1	0	0
Mr	18.04.02	18.04.02	Grammatik macht Spa 3	seminář	Hradec Králové	15595/2002-25-31	1	1	0	0
Mr	22.04.02	22.04.02	Jak na češtinu	seminář	Hradec Králové	22350/2001-25-84	1	1	0	0
Nj	08.02.02	08.02.02	Filozofie	školení	Praha		1	1	0	0
Nj	04.04.02	04.04.02	SRN a evropská integrace	seminář	Hradec Králové		1	1	0	0
Nj	19.04.02	19.04.02	Vzdělávání učitelů ZSV	vzdělávací program	Praha		1	1	0	0
Ný	21.02.02	22.02.02	Práce se třídou	seminář	CV Náchod	25298/2002-25-72	2	2	0	0
Ný	27.11.02	27.11.02	Co dělat, aby byl z dítěte dobrý člověk	přednáška	Hradec Králové	15595/2002-25-31	1	1	0	0
Po	28.06.02	30.06.02	Veletrh nápadů učitelů fyziky	konference	Praha		3	1	2	0
Po	28.08.02	30.08.02	Veletrh nápadů učitelů fyziky	konference	Praha		3	3	0	0
Pr	18.03.02	18.03.02	Práce s toxickými látkami	seminář	Trutnov		1	1	0	0
Pr	09.10.02	09.10.02	Moderní výuka chemie	seminář	CV Náchod	25298/2002-25-72	1	1	0	0
Ro	16.05.02	16.05.02	Bot. a zool. v ped. praxi	seminář	Český ráj	19187/2000-20-59	1	1	0	0
Sl	28.02.02	28.02.02	Strategie vyšetřování šikany	vzdělávací program	Hradec Králové	19187/2000-20-59	1	1	0	0
Sl	14.03.02	14.03.02	Strategie vyšetřování šikany 2	seminář	Hradec Králové	19187/2000-20-59	1	1	0	0
Sl	24.04.02	24.04.02	Netradiční sportovní hry	seminář	CV Náchod	25298/2002-25-72	1	1	0	0
Sl	02.10.02	02.10.02	Netradiční sportovní hry	seminář	CV Náchod	25298/2002-25-72	1	1	0	0
Sr	28.02.02	28.02.02	Problémy se stereometrií a geom. představivostí	vzdělávací program	Hradec Králové	32853/2001-25-206	1	1	0	0
Sr	20.03.02	20.03.02	Kombinatorika bez vzorců, ale s nadhledem	seminář	Hradec Králové	32551/2000-20-219	1	1	0	0
Sr	17.04.02	17.04.02	Finanční matematika	seminář	Hradec Králové	32853/2001-25-206	1	1	0	0

Sv	18.03.02	18.03.02	Práce s toxickými látkami	seminář	Trutnov		1	1	0	0
Sv	28.11.02	28.11.02	Setkání výchovných poradců	konference	Pardubice		1	1	0	0
Šd	07.02.02	07.02.02	Spirála	seminář	SVP Kompas		1	1	0	0
Šd	28.02.02	28.02.02	Problémy se stereometrií a geom. představivostí	vzdělávací program	Hradec Králové	32853/2001-25-206	1	1	0	0
Šd	20.03.02	20.03.02	Kombinatorika bez vzorců, ale s nadhledem	seminář	Hradec Králové	32551/2000-20-219	1	1	0	0
Šd	04.04.02	04.04.02	Geometrie na prostor. vystřihovánkách	seminář	Hradec Králové	32853/2001-25-206	1	1	0	0
Ši	15.02.02	15.02.02	Moderní pojetí chyby ve výuce ciz. jaz.	seminář	CV Náchod	25298/2002-25-72	1	1	0	0
Šk	17.01.02	17.01.02	Školní řády /Škola mezi paragrafy 2001/	seminář	CV Náchod	32775/2000-20-223	1	1	0	0
Šk	11.03.02	11.03.02	Hospitační činnost řed. školy	seminář	CV Náchod	25298/2002-25-72	1	1	0	0
Šk	12.03.02	12.03.02	Řízení pedagogického procesu	seminář	CV Náchod	25298/2002-25-72	1	1	0	0
Šk	21.03.02	22.03.02	Celostátní setkání ředitelů gymnázií	konference	Pardubice	15601/2002-25-37	2	2	0	0
Šnorbertová	25.02.02	25.02.02	Roční zúčtování daní	školení	ECOMMA Praha		1	1	0	0
Št	13.02.02	13.02.02	Cesty minulosti III	seminář	CV Náchod	17915/2001-25-6	1	1	0	0
Št	05.12.02	05.12.02	Interpretace a reinterpretace dějin	seminář	Neratovice		1	1	0	0
Šu	13.03.02	13.03.02	Discussion on Canadian	vzdělávací program	Hradec Králové	15595/2002-25-31	1	1	0	0
Šu	25.09.02	25.09.02	Seminář anglického jazyka	seminář	Hradec Králové	15595/2002-25-31	1	1	0	0
Šu	20.11.02	20.11.02	Seminář anglického jazyka	seminář	Hradec Králové	15595/2002-25-31	1	1	0	0
Šv	09.01.02	09.01.02	Motivační hry v ČJ	seminář	CV Náchod	22329/2001-25-73	1	1	0	0
Šv	26.02.02	26.02.02	Právo pro každý den	seminář	Hradec Králové	17953/2001-25-33	1	1	0	0
Šv	27.02.02	27.02.02	Právo pro každý den	seminář	Hradec Králové	17953/2001-25-33	1	1	0	0
Zá	27.02.02	27.02.02	Názvosloví v organické chemii	vzdělávací program	Hradec Králové	32853/2001-25-206	1	1	0	0
Zá	18.03.02	18.03.02	Práce s toxickými látkami	seminář	Trutnov		1	1	0	0
Zá	23.05.02	23.05.02	Exkurze pro uč. fyziky	vzdělávací program	Jeseníky	32853/2001-25-206	1	1	0	0