

# Jiráskovo gymnázium v Náchodě

Řezníčkova 451, 547 44 Náchod

Tel./Fax/Záznamník: +420 441 423243 E-mail: sekretariat@gymnachod.cz

<http://www.gymnachod.cz>



## Výroční zpráva o hospodaření 2001

**Název školy:** Jiráskovo gymnázium, Náchod, Řezníčkova 451

**IZO:** 102 266 247

**Kapacita:** 645 žáků

**Studijní obory:**

79-41-K/701 Gymnázium (JKOV: 79-02-5/00) studium denní délka studia: 7 r.

79-41-K/401 Gymnázium (JKOV: 79-02-5/00) studium denní délka studia: 4 r.

79-41-K/801 Gymnázium (JKOV: 79-02-5/00) studium denní délka studia: 8 r.

**Právní forma:** příspěvková organizace

**IČO:** 48 623 687

**Č. účtu:** 814 008 773/0300 u ČSOB Náchod

**Zřizovatel:** Ministerstvo školství, mládeže a tělovýchovy, Karmelitská 7, 118 12 Praha 1  
od 1. 7. 2001 Královéhradecký kraj, Wonkova 1142, 500 02 Hradec Králové

**Ředitel školy:** Pavel Škoda, tel. 0441/423219, e-mail: reditel@gymnachod.cz

## ÚVOD

Dne 2. ledna 1992 zřídilo Ministerstvo školství, mládeže a tělovýchovy České republiky pod č.j. 10 014/92-241 s platností od 1. září 1991 státní školu s čestným názvem Jiráskovo gymnázium Náchod, Řezníčkova 451 jako rozpočtovou organizaci. Dodatkem ke zřizovací listině č.j. 20 115/94-60 ze dne 19. července 1994 bylo Jiráskovo gymnázium Náchod, Řezníčkova 451 s účinností od 1. ledna 1995 přeměněno na organizaci příspěvkovou. Rozhodnutím MŠMT ze dne 29. 12. 1998 č.j. 35 304/98-21 byl s účinností od 1. 1. 1999 změněn název školy na Jiráskovo gymnázium, Náchod, Řezníčkova 451. S platností od 1. 9. 2000 byla rozhodnutím č. j. 14 922/2000-21 ze dne 15. 6. 2000 zvýšena kapacita školy na 645 žáků.

K 1. 7. 2001 se zřizovatelem školy stal Královéhradecký kraj, Wonkova 1142, 500 02 Hradec Králové.

K 1. 1. 2001 studovalo ve 22 třídách 625 studentů (239 na nižším gymnáziu, 386 na vyšším a čtyřletém gymnáziu). K 1. 9. 2001 nastoupilo do 22 tříd 631 studentů (236 na nižší gymnázium, 395 na vyšší a čtyřleté gymnázium). K 31. 12. 2001 měla škola ve 22 třídách 629 studentů (236 na nižším gymnáziu, 393 na vyšším a čtyřletém gymnáziu).

Vyučování a provoz zajišťovalo 41,769 přepočtených pedagogických pracovníků a 8,078 přepočtených nepedagogických pracovníků.

### a) PŘÍJMY (zaokrouhleno na koruny)

|  |                      |
|--|----------------------|
| <b>CELKOVÉ PŘÍJMY</b>                              | <b>16 076 896 Kč</b> |
| poplatky od zletilých žáků nebo zákonných zástupců | 0 Kč                 |
| příjmy z hospodářské činnosti                      | 0 Kč                 |
| dotace MŠMT na neinvestice                         | 15 769 200 Kč        |
| dotace MŠMT na investice                           | 0 Kč                 |
| úroky od finančních ústavů                         | 6 974 Kč             |
| SOKRATES   | 153 915 Kč           |
| ostatní příjmy                                     | 146 807 Kč           |

### b) VÝDAJE (zaokrouhleno na koruny)

|  |                      |
|--|----------------------|
| <b>INVESTIČNÍ VÝDAJE CELKEM</b>                | <b>0 Kč</b>          |
| <b>NEINVESTIČNÍ VÝDAJE CELKEM</b>              | <b>16 039 390 Kč</b> |
| <b>náklady na platy pracovníků</b>             | <b>9 475 641 Kč</b>  |
| <i>platy pedagogických pracovníků celkem</i>   | <i>8 653 200 Kč</i>  |
| <i>platové tarify</i>                          | <i>4 949 570 Kč</i>  |
| <i>osobní příplatky</i>                        | <i>900 213 Kč</i>    |
| <i>náhrady platu</i>                           | <i>1 305 186 Kč</i>  |
| <i>další platy</i>                             | <i>606 500 Kč</i>    |
| <i>za přesčas</i>                              | <i>388 172 Kč</i>    |
| <i>odměny</i>                                  | <i>194 800 Kč</i>    |
| <i>třídnictví</i>                              | <i>169 494 Kč</i>    |
| <i>příplatky za vedení</i>                     | <i>112 435 Kč</i>    |
| <i>ostatní příplatky</i>                       | <i>26 830 Kč</i>     |
| <i>platy nepedagogických pracovníků celkem</i> | <i>822 441 Kč</i>    |
| <i>platové tarify</i>                          | <i>561 279 Kč</i>    |
| <i>osobní příplatky</i>                        | <i>63 863 Kč</i>     |

|  |                     |
|--|---------------------|
| <i>náhrady platu</i>                                     | 97 790 Kč           |
| <i>další platy</i>                                       | 57 000 Kč           |
| <i>za přesčasy</i>                                       | 5 129 Kč            |
| <i>odměny</i>  | 18 800 Kč           |
| <i>příplatky za vedení</i>                               | 11 080 Kč           |
| <i>dělené směny</i>                                      | 7 500 Kč            |
| <b>ostatní osobní náklady</b>                            | <b>54 000 Kč</b>    |
| <b>zákonné odvody zdravotního a sociálního pojištění</b> | <b>3 305 706 Kč</b> |
| <b>zákonné pojištění zaměstnanců</b>                     | <b>28 004 Kč</b>    |
| <b>zákonné odvody do FKSP</b>                            | <b>189 513 Kč</b>   |
| <b>výdaje na učebnice, učební texty a pomůcky</b>        | <b>266 474 Kč</b>   |
| <i>učebnice</i>  | 150 512 Kč          |
| <i>knihy</i>   | 1 221 Kč            |
| <i>předplatné časopisů</i>                               | 23 335 Kč           |
| <i>učební pomůcky</i>                                    | 91 406 Kč           |
| <b>stipendia</b>   | <b>0 Kč</b>         |
| <b>ostatní provozní náklady</b>                          | <b>2 720 052 Kč</b> |
| <i>materiálové náklady</i>                               | 192 165 Kč          |
| <i>úklidové prostředky</i>                               | 11 963 Kč           |
| <i>kancelářské potřeby</i>                               | 10 513 Kč           |
| <i>materiál na opravu a údržbu</i>                       | 15 697 Kč           |
| <i>materiál pro kopírování</i>                           | 43 958 Kč           |
| <i>materiál ostatní</i>                                  | 69 495 Kč           |
| <i>drobný hmotný majetek</i>                             | 38 006 Kč           |
| <i>prádlo</i>  | 2 533 Kč            |
| <i>energie</i>   | 797 874 Kč          |
| <i>elektrická energie</i>                                | 218 838 Kč          |
| <i>pára</i>  | 497 688 Kč          |
| <i>vodné, stočné</i>                                     | 81 348 Kč           |
| <i>oprava, údržba</i>                                    | 187 359 Kč          |
| <i>počítačová síť</i>                                    | 10 151 Kč           |
| <i>opravy kopírky</i>                                    | 20 703 Kč           |
| <i>oprava šatních skříní</i>                             | 3 200 Kč            |
| <i>opravy podlah</i>                                     | 79 944 Kč           |
| <i>oprava tabulí</i>                                     | 12 400 Kč           |
| <i>opravy nátěrů</i>                                     | 16 610 Kč           |
| <i>opravy kanálů</i>                                     | 6 205 Kč            |
| <i>oprava telefonního automatu</i>                       | 3 760 Kč            |
| <i>oprava topení</i>                                     | 8 418 Kč            |
| <i>oprava plynu</i>                                      | 14 868 Kč           |
| <i>malování</i>  | 3 850 Kč            |
| <i>další drobné opravy</i>                               | 7 250 Kč            |
| <i>cestovné</i>  | 120 226 Kč          |
| <i>na LVVZ</i>   | 40 122 Kč           |
| <i>na sportovní kurzy</i>                                | 17 891 Kč           |
| <i>na školní výlety</i>                                  | 24 231 Kč           |
| <i>na vzdělávání</i>                                     | 12 417 Kč           |
| <i>na exkurze</i>  | 20 935 Kč           |
| <i>na soutěže</i>  | 565 Kč              |
| <i>na maturitní zkoušky</i>                              | 3 392 Kč            |
| <i>služební cesty</i>                                    | 673 Kč              |

|   |              |
|---|--------------|
| <i>reprezentace</i>   | 122 Kč       |
| <i>služby</i>   | 1 117 823 Kč |
| <i>další vzdělávání pedagogů</i>                              | 38 656 Kč    |
| <i>nájemné</i>  | 12 000 Kč    |
| <i>odvod výnosů z pronájmu na DÚ</i>                          | 26 748 Kč    |
| <i>projekt SOKRATES</i>                                       | 153 915 Kč   |
| <i>poštovné</i>   | 14 972 Kč    |
| <i>telefony</i>   | 57 840 Kč    |
| <i>stravování</i>   | 552 801 Kč   |
| <i>programový servis</i>                                      | 54 299 Kč    |
| <i>televizní a rozhlasové poplatky</i>                        | 43 326 Kč    |
| <i>praní prádla</i>   | 7 613 Kč     |
| <i>Internet</i>   | 61 742 Kč    |
| <i>odvoz odpadů</i>   | 12 674 Kč    |
| <i>revize</i>   | 47 404 Kč    |
| <i>další drobné služby</i>                                    | 33 833 Kč    |
| <i>poplatky bance</i>   | 9 093 Kč     |
| <i>ostatní náklady</i>  | 67 042 Kč    |
| <i>ořadné na kurzy</i>  | 3 816 Kč     |
| <i>pojištění</i>  | 50 268 Kč    |
| <i>odvody za neplnění povinností zaměstnávat osoby se ZPS</i> | 12 958 Kč    |
| <i>odpisy</i>   | 228 348 Kč   |

**HOSPODÁŘSKÝ VÝSLEDEK<sup>1</sup>**

**37 506 Kč**

**c) INFORMACE O VÝSLEDČÍCH KONTROL HOSPODAŘENÍ PROVEDENÉ ŠKOLSKÝM ÚŘADEM, ČESKOU ŠKOLNÍ INSPEKCI, NEJVYŠŠÍM KONTROLNÍM ÚŘADEM, POPŘ. INFORMACE O VÝSLEDČÍCH KONTROL JINÝMI KONTROLNÍMI NEBO INSPEKČNÍMI ORGÁNY**

**Kontrola pojistného, provádění nemocenského pojištění a plnění úkolů v důchodovém pojištění provedená ve dnech 1. – 3. 10. 2001**

Při kontrole dávek nemocenského pojištění byl zjištěn nedoplatek na dávkách nemocenského pojištění a přeplatek dávek nemocenského pojištění. Ve smyslu ustanovení § 9 odstavec 1 zákona číslo 589/1992 Sb., v platném znění, bylo tímto nesprávným postupem kráceno pojistné, a proto byl přeplatek dlužným pojistným.

Přeplatek činil 279 Kč. Náprava byla zjednána ihned po zjištění nedostatku. Zaměstnanec přeplatek dobrovolně vrátil a ten byl ihned poukázán na účet ČSSZ.

Nedoplatek, který činil 1277 Kč, byl poškozenému zaměstnanci vyplacen v prvním výplatním termínu následujícím po zjištění nedostatku.

Další nedostatky nebyly kontrolou zjištěny.

**d) SPRÁVA MAJETKU**

Majetek školy je označován takto:

DM<sup>2</sup> (drobný majetek) 100,00 až 499,90 Kč

<sup>1</sup> Při finančním vypořádání a uzavírání roku 2001 byl OŠMT KÚ Královéhradeckého kraje předložen návrh na rozdělení kladného hospodářského výsledku do rezervního fondu.

<sup>2</sup> DM je sledován pouze na kusy.

DHM (drobný hmotný majetek) 500,00 až 39 999,00 Kč  
 HIM (hmotný investiční majetek) a NIM (nehmotný investiční majetek)  
 40 000,00 a výše

Inventura za rok 2001 byla na základě Pokynu ředitele z 22. 10. 2001 a v souladu s § 29 a 30 zákona o účetnictví č. 563/91 Sb. provedena fyzicky k 30. 11. 2001 a k 31. 12. 2001 odsouhlasena s účetní evidencí.

Nedostatky zjištěné při inventarizaci byly k 31. 12. 2001 odstraněny.

Vyřazen byl zastaralý a neopravitelný drobný hmotný majetek do 5 000,00 Kč a zastaralý a neopravitelný hmotný investiční majetek jehož zůstatková cena byla 0 Kč.

Vyřazené předměty byly řádně protokolárně zlikvidovány likvidační komisí.

#### Stav majetku k 31. 12. 2001 činí:

|               |                 |        |                  |
|---------------|-----------------|--------|------------------|
| NIM           | 107 088,30 Kč   | Budova | 30 154 232,56 Kč |
| DHM           | 4 795 603,02 Kč | HIM    | 2 312 228,90 Kč  |
| Umělecká díla | 133 100,00 Kč   |        |                  |

Rozvahové účty č. 013, 021, 022 a 028 souhlasí s provedenou inventarizací.

#### Učební pomůcky

| Celková hodnota sbírek učebních pomůcek k 31. 12. 2001 |                              | 5 179 208,23 Kč                       |
|--|------------------------------|---------------------------------------|
| <b>DHM</b>   |                              | 3 299 171,43 Kč                       |
|  | <i>Přírůstky za rok 2001</i> | <i>Úbytky za rok 2001<sup>3</sup></i> |
| <i>Sbírký</i>  | 104 599,70 Kč                | 96,00 Kč                              |
| <i>oprava chyby v inventarizaci</i>                    | 25 990,10 Kč                 | 158 352,64 Kč                         |
| <b>Celkem</b>  | 130 589,80 Kč                | 158 448,64 Kč                         |
| <i>biologie</i>  | 8 712,50 Kč                  | 0,00 Kč                               |
| <i>fyzika</i>  | 21 050,80 Kč                 | 0,00 Kč                               |
| <i>chemie</i>  | 5 640,00 Kč                  | 0,00 Kč                               |
| <i>dějepis</i>   | 0,00 Kč                      | 0,00 Kč                               |
| <i>hudební výchova</i>                                 | 0,00 Kč                      | 0,00 Kč                               |
| <i>jazyky</i>  | 51 827,00 Kč                 | 96,00 Kč                              |
| <i>matematika</i>                                      | 0,00 Kč                      | 0,00 Kč                               |
| <i>technika administrativy</i>                         | 0,00 Kč                      | 0,00 Kč                               |
| <i>výtvarná výchova</i>                                | 5 479,00 Kč                  | 0,00 Kč                               |
| <i>zeměpis</i>   | 0,00 Kč                      | 0,00 Kč                               |
| <i>tělesná výchova</i>                                 | 2 205 Kč                     | 0,00 Kč                               |
| <i>výpočetní technika</i>                              | 10 000,40 Kč                 | 0,00 Kč                               |
| <b>HIM</b>   |                              | 1 880 036,80 Kč                       |
|  | <i>Přírůstky za rok 2001</i> | <i>Úbytky za rok 2001</i>             |
| <b>Celkem</b>  | 289 301,24 Kč                | 225 930,10 Kč <sup>9</sup>            |
| <i>výpočetní technika</i>                              | 11 200,00 Kč                 | 199 940,00 Kč                         |
| <i>oprava chyby v inventarizaci</i>                    | 278 101,24 Kč                | 25 990,10 Kč                          |

<sup>3</sup> Pomůcky byly vyřazeny z důvodu zastaralosti, opotřebení atp.

## Inventář

|   |  |   |
|---|--|---|
| <b>Celková hodnota inventáře k 31. 12. 2001</b> |  | 1 928 623,69 Kč                           |
| <b>DHM</b>                                      |  | 1 496 431,59 Kč                           |
| <i>Celkem</i>                                   | <i>Přírůstky za rok 2001</i><br>37 117,06 Kč | <i>Úbytky za rok 2001</i><br>73 803,75 Kč |
| <i>Nakoupeno, vyřazeno</i>                      | 37 117,06 Kč                                 | 24 203,75 Kč                              |
| <i>Převod z Inventáře do Umělecká díla</i>      |  | 49 600,00 Kč                              |
| <b>HIM</b>                                      |  | 432 192,10 Kč                             |
| <i>oprava chyby v inventarizaci</i>             | 0,00 Kč                                      | 252 111,14 Kč                             |

## Knihovny

|   |  |               |
|---|--|---------------|
| <b>Celková hodnota knih v žákovské knihovně k 30. 11. 2001</b>  |  | 309 829,25 Kč |
| <i>Přírůstky</i>  |  | 18 409,00 Kč  |
| <i>Úbytky (zastaralé nebo velmi poničené knihy)</i>             |  | 1 294,50 Kč   |
| <b>Celková hodnota knih v učitelské knihovně k 30. 11. 2000</b> |  | 284 296,60 Kč |
| <i>Přírůstky</i>  |  | 15 669,90 Kč  |
| <i>Úbytky (zastaralé nebo velmi poničené knihy)</i>             |  | 1 757,50 Kč   |

## Učebnice

Fyzická i účetní inventura učebnic byla provedena k 30. 6. 2001. Stav činí 81 224,00 Kč.

## Stav fondů k 31. 12. 2001

|                      | <i>k 1. 1. 2001</i> | <i>k 31. 12. 2001</i>   |
|----------------------|---------------------|---|
| <b>Běžný účet</b>    | 970 755 Kč          | 1 150 467 Kč  |
| <b>Fond odměn</b>    | 91 425 Kč           | 31 784 Kč   |
| <i>Příjmy:</i>       | 0,00 Kč             |   |
| <i>Výdaje:</i>       | 59 641 Kč           | <i>dotace mzdových prostředků</i>   |
| <b>FKSP</b>          | 185 445 Kč          | 110 351 Kč  |
| <b>FRIM</b>          | 209 753 Kč          | 216 897 Kč  |
| <i>Příjmy:</i>       | 228 348 Kč          | <i>odpisy</i><br>928 Kč <i>úroky</i>  |
| <i>Výdaje:</i>       | 129 730 Kč          | <i>nátěry</i><br>79 944 Kč <i>oprava podlah</i><br>11 200 Kč <i>zhodnocení počítače</i><br>928 Kč <i>úroky – převod na BÚ</i><br>331 Kč <i>poplatky bance</i> |
| <b>Rezervní fond</b> | 137 021 Kč          | 208 617 Kč  |
| <i>Příjmy:</i>       | 123 132 Kč          | <i>na projekt Socrates</i><br>10 000 Kč <i>na výroční zprávu</i><br>77 555 Kč <i>převod hosp. výsledku roku 2000</i><br>679 Kč <i>úroky</i>                   |
| <i>Výdaje:</i>       | 1 638 Kč            | <i>poplatek bance</i><br>15 000 Kč <i>výroční zpráva školy</i><br>123 132 Kč <i>projekt Socrates</i>  |

#### e) ZPRÁVA O POUŽITÍ PROSTŘEDKŮ NA DALŠÍ VZDĚLÁVÁNÍ PEDAGOGICKÝCH PRACOVNÍKŮ

Na další vzdělávání pedagogických pracovníků bylo naší škole přiděleno celkem 59 520 Kč. Z toho bylo na DVPP skutečně vyčerpáno 51 074 Kč. Zbylých 8 446 Kč ze základního přídelu bylo po zrušení účelovosti těchto prostředků ministerstvem školství použito na krytí přímých ostatních neinvestičních výdajů.

Přidělená částka umožnila finančně pokrýt všechny plánované kurzy, semináře a školení.

**Na vzdělávání ředitele a jeho zástupce bylo vynaloženo 20 663 Kč.** Z toho 11 607 Kč bylo vydáno na účast ředitele v pilotním projektu studia školského managementu pro řídicí pracovníky ve školství pořádaného PdF UK Praha ve spolupráci s MŠMT ČR. Toto dvouleté studium zakončené zkouškou vybavilo ředitele souborem znalostí a dovedností ze všech oblastí jeho práce a umožnilo mu poznat provoz i na jiných školách. Vzdělávání ředitele a jeho zástupce bylo dále zaměřeno na vedení pedagogické dokumentace a na oblast prevence šikany a jejího řešení.

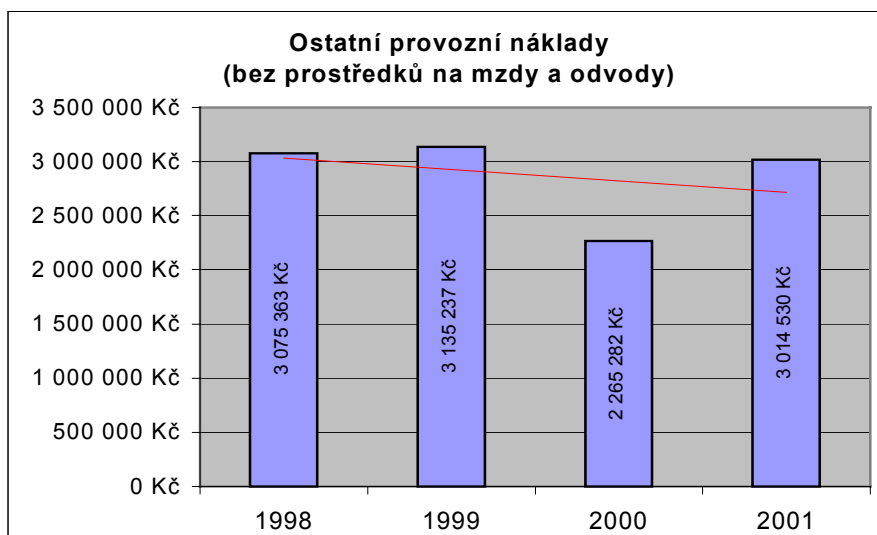
**Na další vzdělávání v oblasti cizích jazyků bylo vynaloženo 20 861 Kč.** Z toho 14 080 Kč bylo vynaloženo na rozšíření kvalifikace dvou pedagogů cizích jazyků (Aj, Fj) na střední školu. Jejich aprobovanost i pro vyšší ročníky osmiletého gymnázia a pro gymnázium čtyřleté umožní vedení školy lépe využít jejich schopnosti. Ostatní vzdělávání v oblasti cizích jazyků bylo směřováno k profesnímu zdokonalení učitelů jazyků, především k modernizaci výukových metod.

**Na školení v oblasti informačních technologií nebyl vzhledem k nenaplněným očekáváním od projektu Internet do škol poslán nikdo.**

**Na ostatní vzdělávání bylo vynaloženo celkem 9 550 Kč.** Tyto prostředky byly využity zejména na seznámení se s novými vyučovacími metodami a na školení z oblasti bezpečnosti práce. Další podrobnosti viz. příloha.

#### ZÁVĚR

Byť v roce 2001 putovalo do Jiráskova gymnázia v Náchodě v absolutním součtu více peněz než v roce 2000 (viz. Tabulka srovnání s lety 1998, 1999 a 2000) je nutno konstatovat, že se nadále prohlubuje vnitřní zadluženost školy. Ta se projevuje v celkovém vzhledu tříd (vrzající a houpající se podlahy, prošlapané podlahové krytiny, nenatřené radiátory a tabule, oprýskané a dosluhující židle i lavice), ve vybavení pomůckami (nedostatek videí, počítačů a vůbec všech moderních pomůcek, špatný stav pomůcek starších), v kritickém stavu žákovských šaten a v havarijním stavu přístavby jakož i stropu tělocvičny Jiráskova gymnázia. Po nátěrech už začínají volat všechna okna školy.



Není divu, že peníze nestačí. Vždyť škola měla v roce 2001 na ostatní provozní náklady (tj. na vše kromě platů a odvodů) méně peněz než v letech 1998 (o cca 61 000 Kč) a 1999 (o 121 000 Kč). A už tehdy byly s financováním provozu školy velké problémy.

Zhoršující se tendence ještě více vynikne po přepočtu ostatních provozních prostředků na jednoho žáka. Na Jiráskově gymnáziu dochází dlouhodobě k nárůstu počtu žáků a k poklesu provozních prostředků.



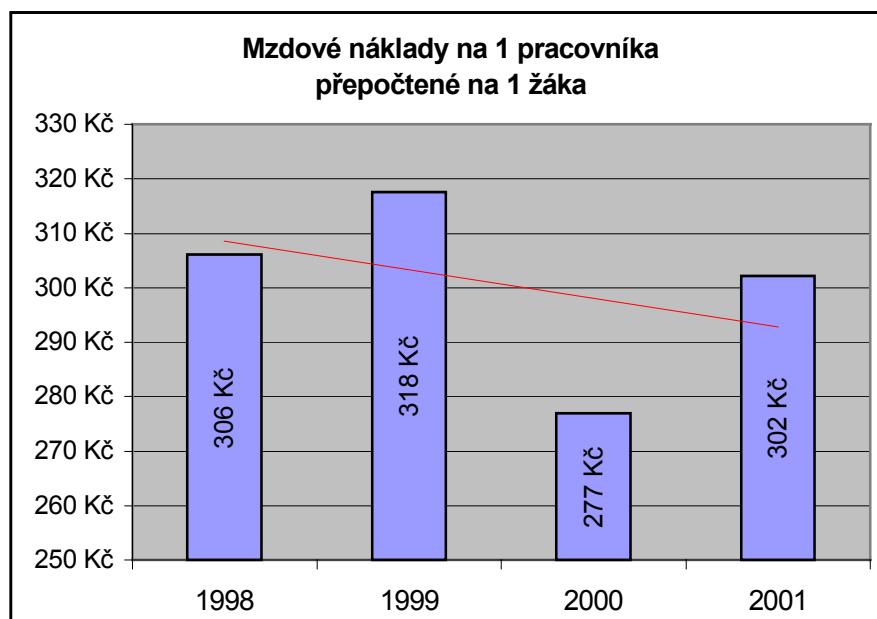
V oblasti mzdové došlo rovněž k navýšení prostředků oproti roku 2000, který byl po všech stránkách kritickým.



Průměrný plat vzrostl o 1418 Kč. Ovšem oproti roku 1999 pouze o 729 Kč.

Zajímavý je i fakt, že objem mzdových prostředků na jednoho pracovníka přepočtený na jednoho žáka vykazuje tendenci k poklesu.





Podrobný rozbor mzdových výdajů na jednoho pracovníka v příloze jasně ukazuje, že zvyšování tarifů vede v rozporu s proklamacemi vlády ke snižování osobních příplatků a odměn.

Vzhledem k tomu, že Jiráskovo gymnázium už nemá žádné vnitřní rezervy nezbývá než doufat, že rok 2000 byl dnem a rok 2001 prvním krokem na cestě vzhůru.

Zvláštní poděkování patří novému zřizovateli za to, že se mu na poslední chvíli podařilo zajistit prostředky na pokrytí stravování žáků, které předchozí zřizovatel pokryl nedostatečně.

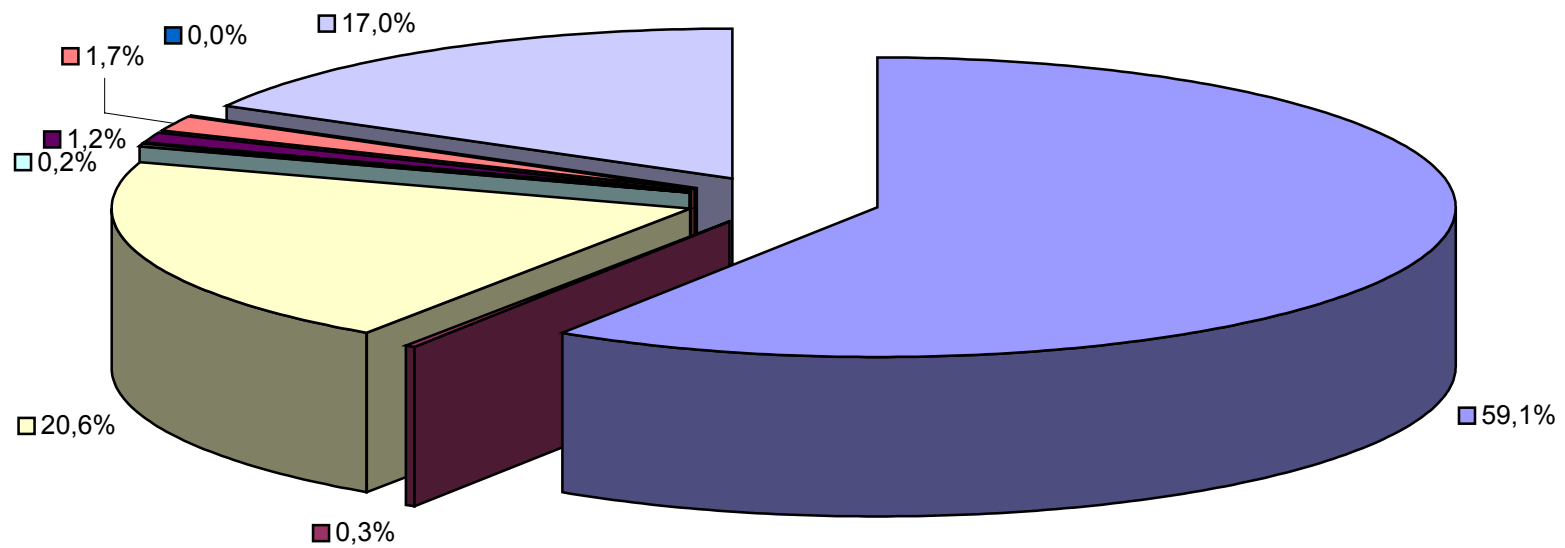
V Náchodě 26. února 2002

Pavel Škoda  
ředitel školy

Přílohy:

- 12 x Grafy – struktura čerpání prostředků rozpočtu
- 1 x Tabulka srovnání s lety 1998, 1999 a 2000
- 2 x Grafy – rozbor vývoje financování školy
- 1 x Rozvaha rozpočtových a příspěvkových organizací
- 1 x Výkaz zisků a ztrát
- 1 x Tabulka dalšího vzdělávání pedagogických pracovníků

## Neinvestiční výdaje

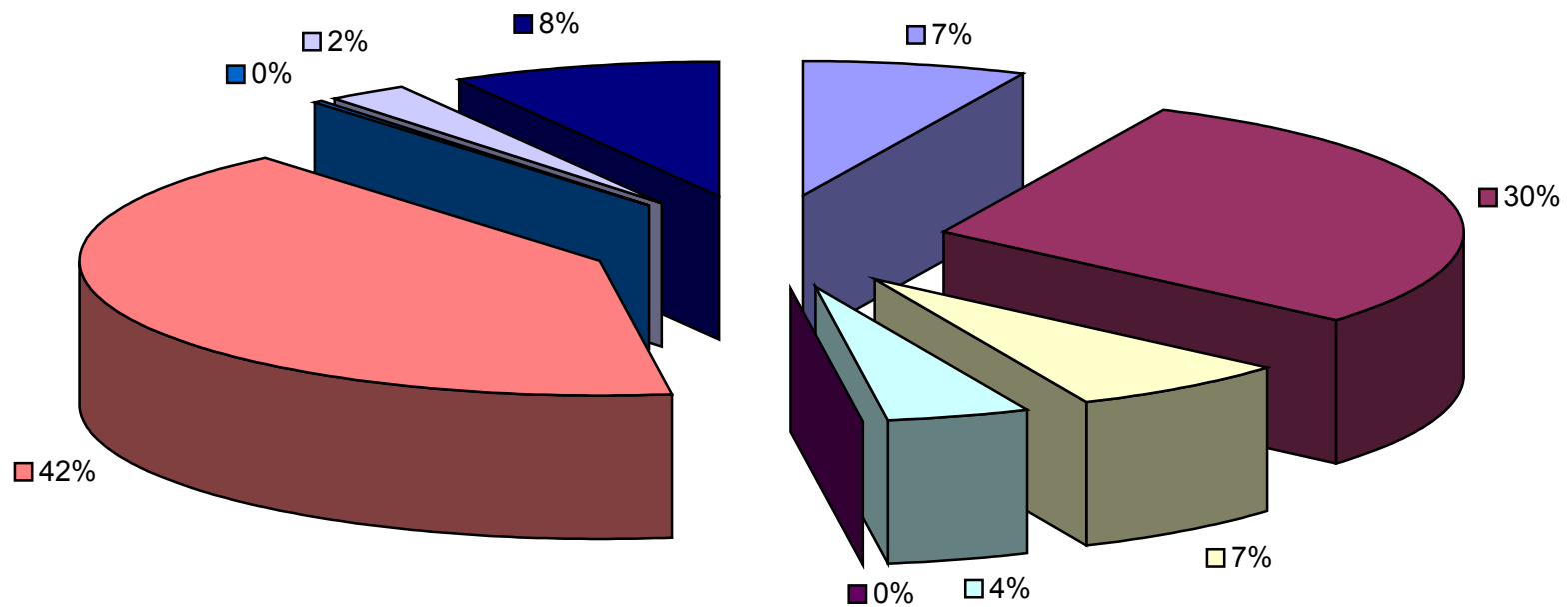


■ náklady na platy pracovníků  
■ zákonné pojištění zaměstnanců  
■ stipendia

■ ostatní osobní náklady  
■ zákonné odvody do FKSP  
■ ostatní provozní náklady

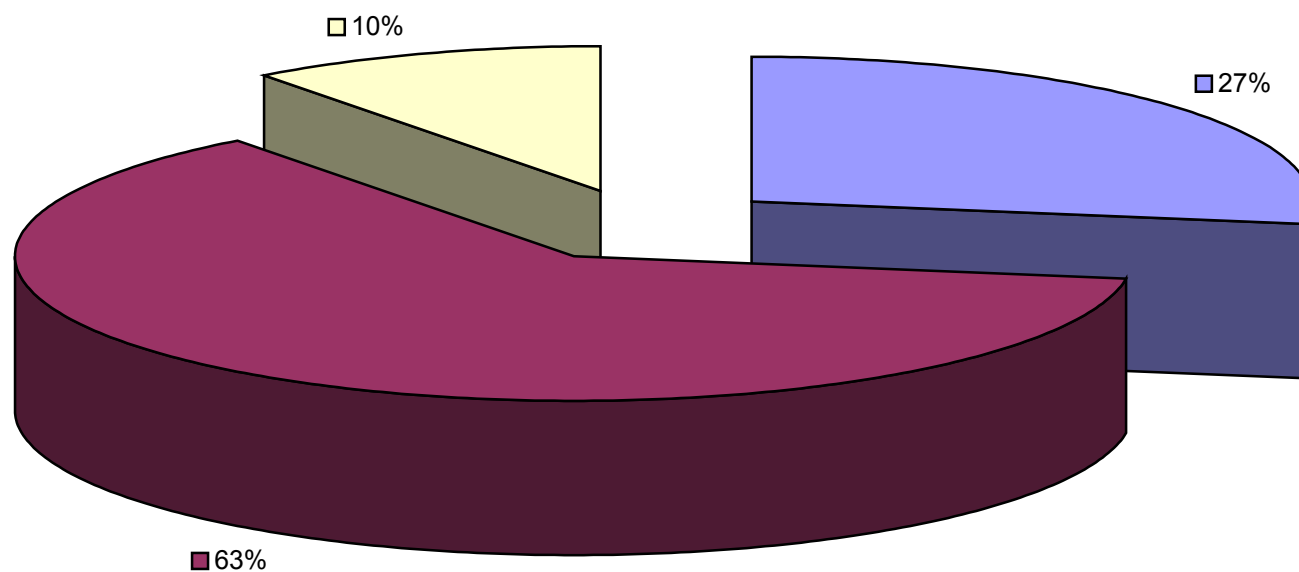
■ zákonné odvody zdravotního a sociálního pojištění  
■ výdaje na učebnice, učební texty a pomůcky

### Ostatní provozní náklady



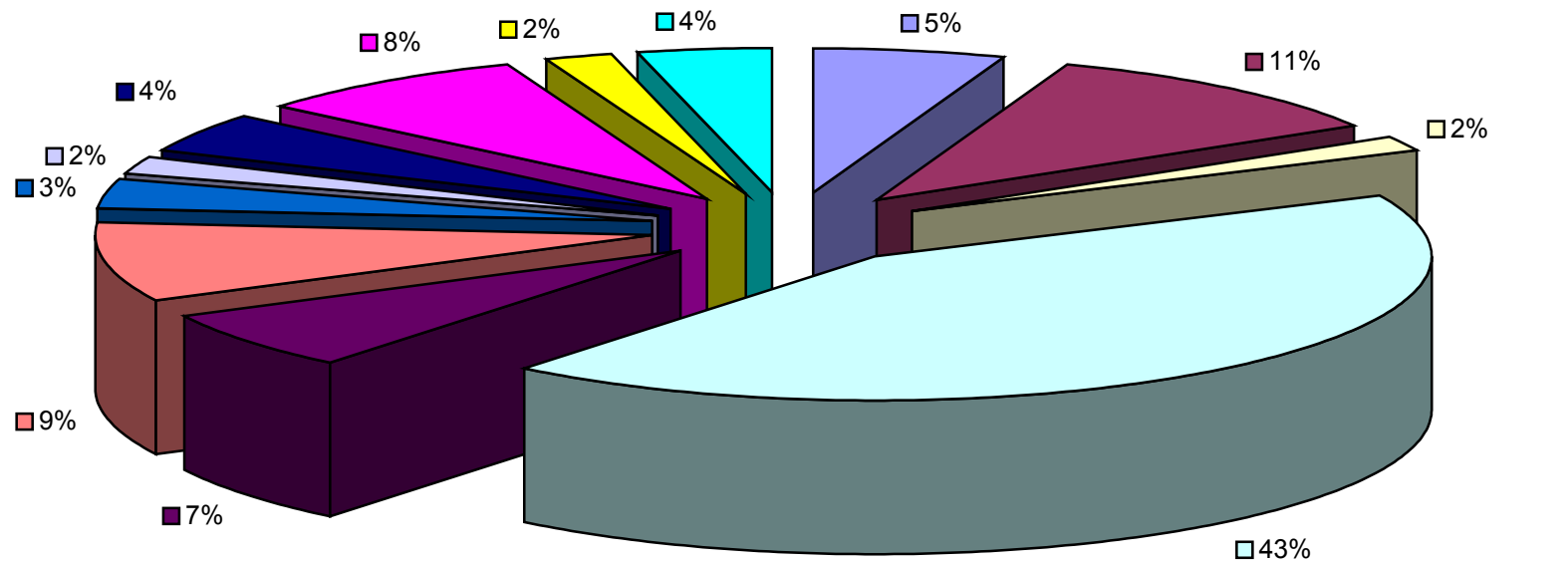
■ materiálové náklady ■ energie ■ oprava, údržba ■ cestovné ■ reprezentace ■ služby ■ poplatky bance ■ ostatní náklady ■ odpisy

# Energie



■ elektrická energie ■ pára ■ vodné, stočné

## Opravy a údržba



počítačová síť

opravy kopírky

oprava šatních skříní

opravy podlah

oprava tabulí

opravy nátěrů

opravy kanálů

oprava telefonního automatu

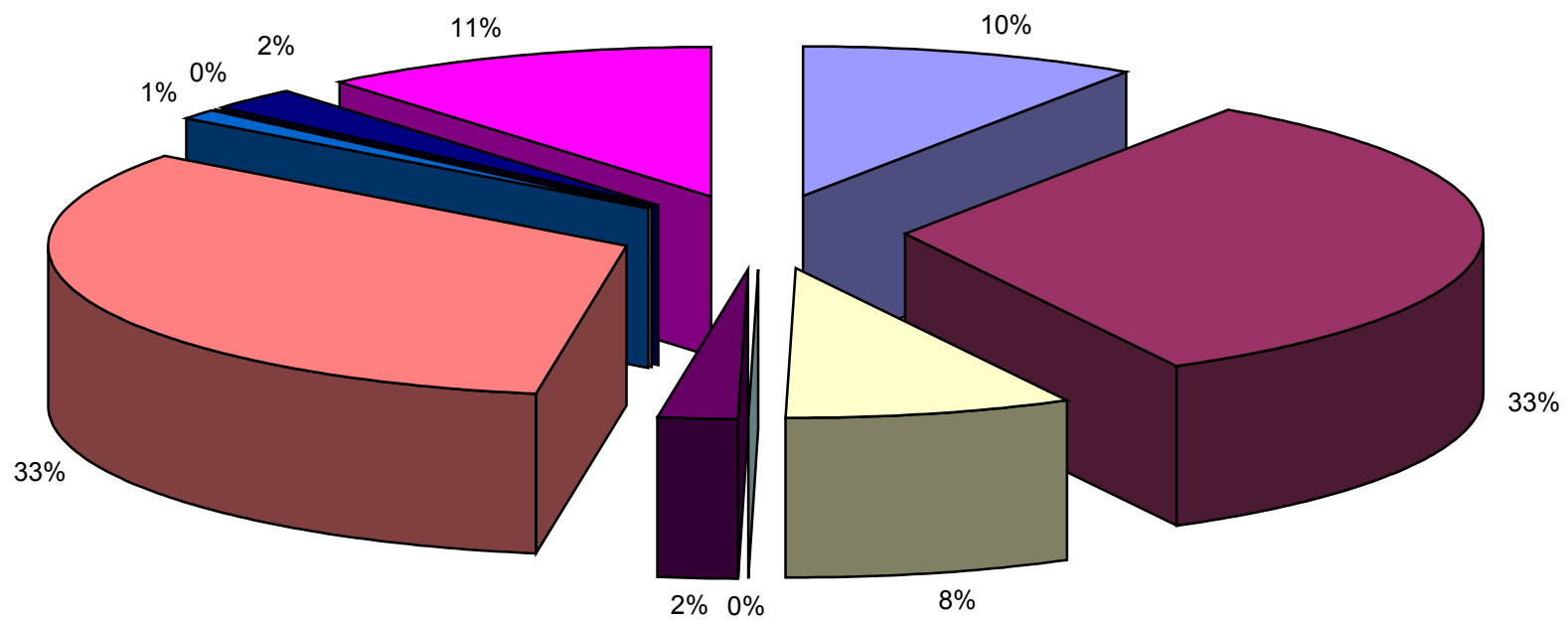
oprava topení

oprava plynu

malování

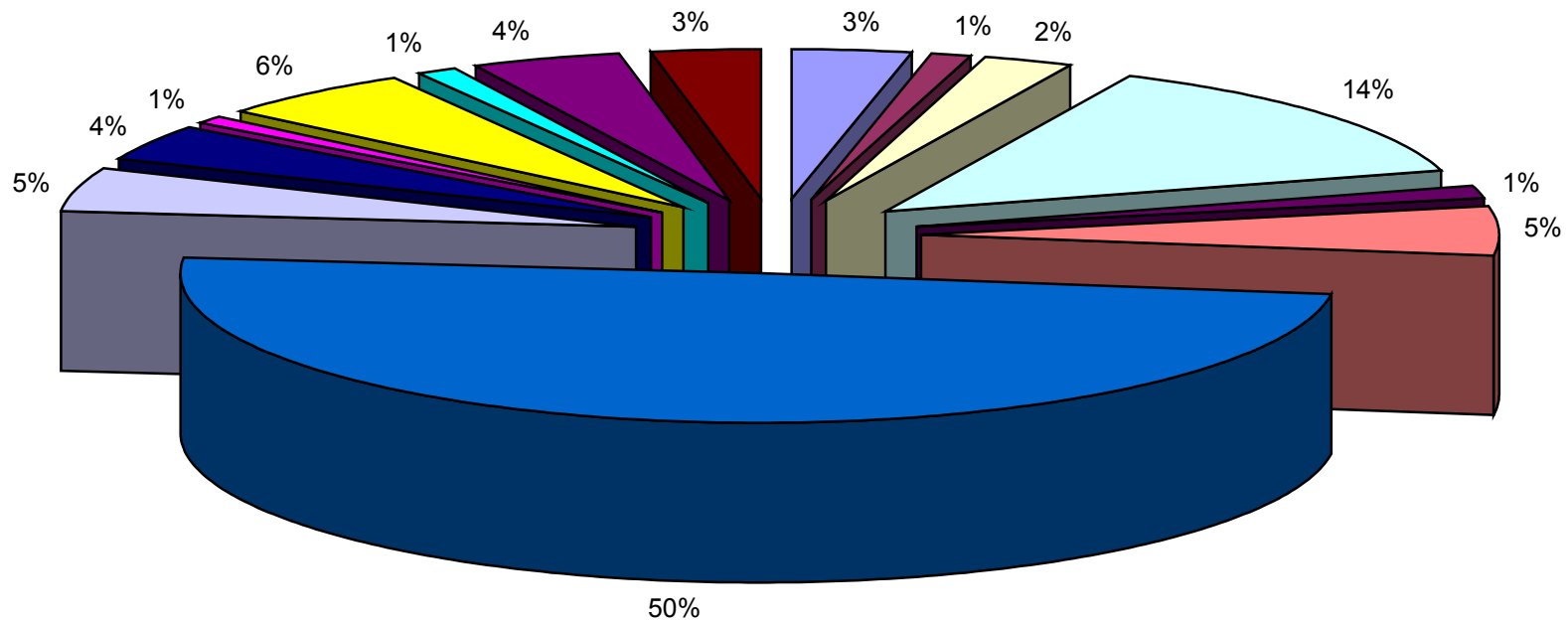
další drobné opravy

## Učební pomůcky



■ Biologie ■ Fyzika ■ Chemie ■ Dějepis ■ Hv a Vv ■ Jazyky ■ Matematika ■ Zeměpis ■ Tělesná výchova ■ IVT

## Služby



další vzdělávání pedagogů

poštovné

televizní a rozhlasové poplatky

revize

nájemné

telefony

praní prádla

další drobné služby

odvod výnosů z pronájmu na DÚ

stravování

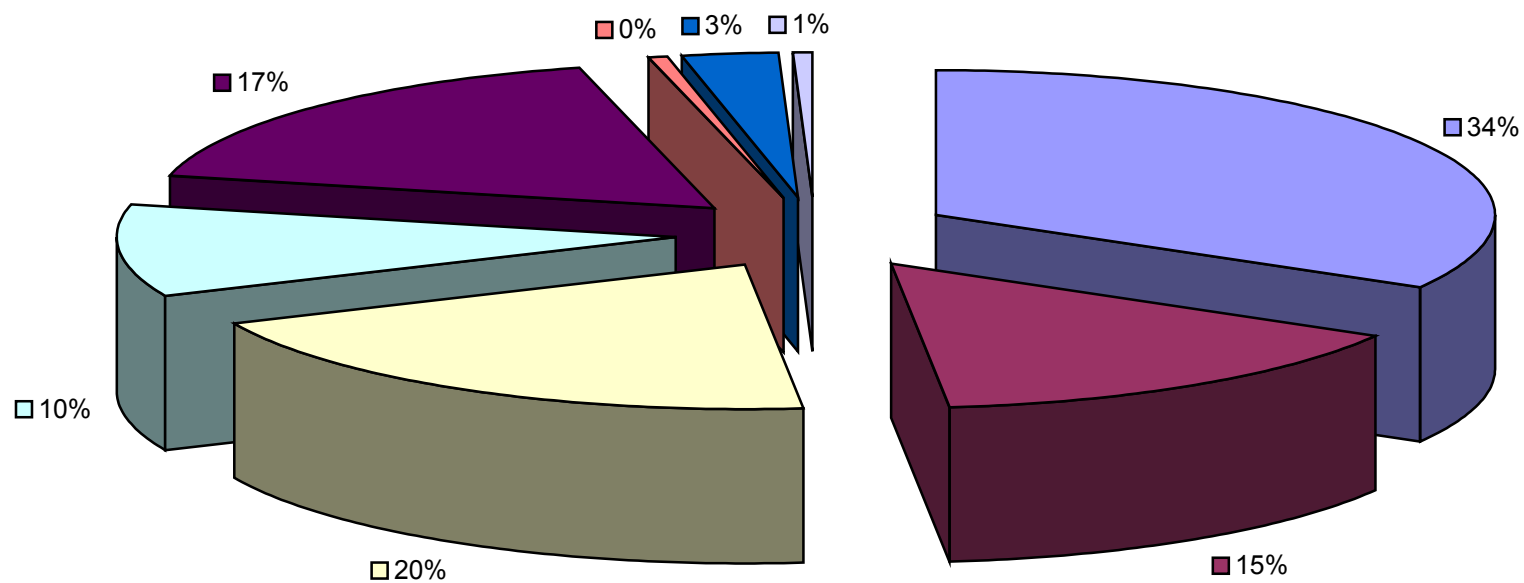
Internet

projekt SOKRATES

programový servis

odvoz odpadů

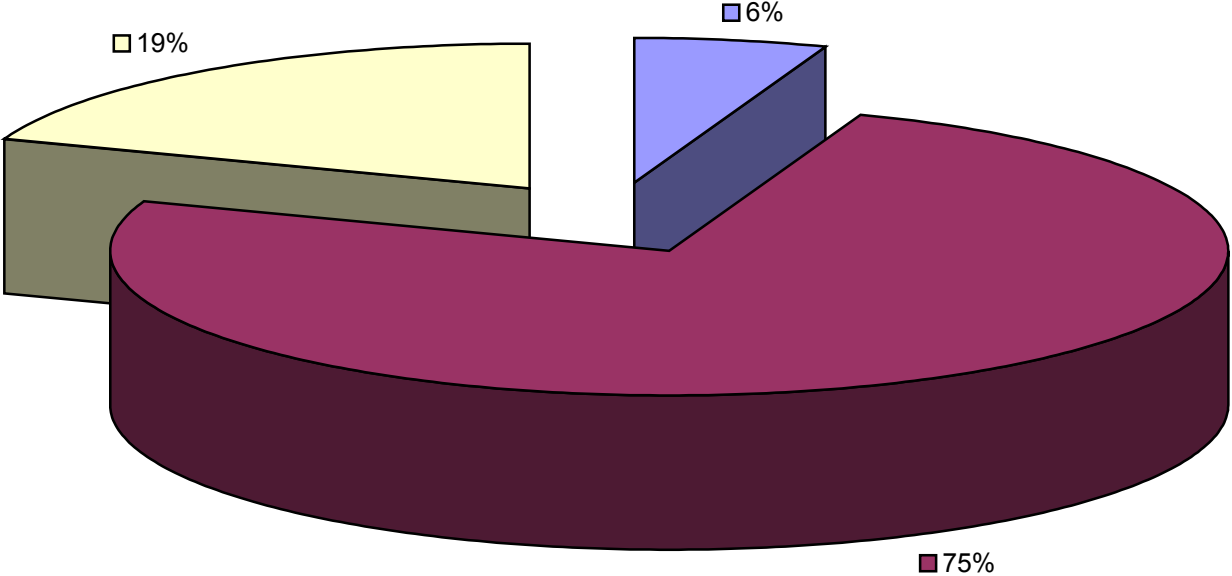
## Cestovné



■ na LVVZ ■ na sportovní kurzy ■ na školní výlety ■ na vzdělávání ■ na exkurze ■ na soutěže ■ na maturitní zkoušky ■ služební cesty

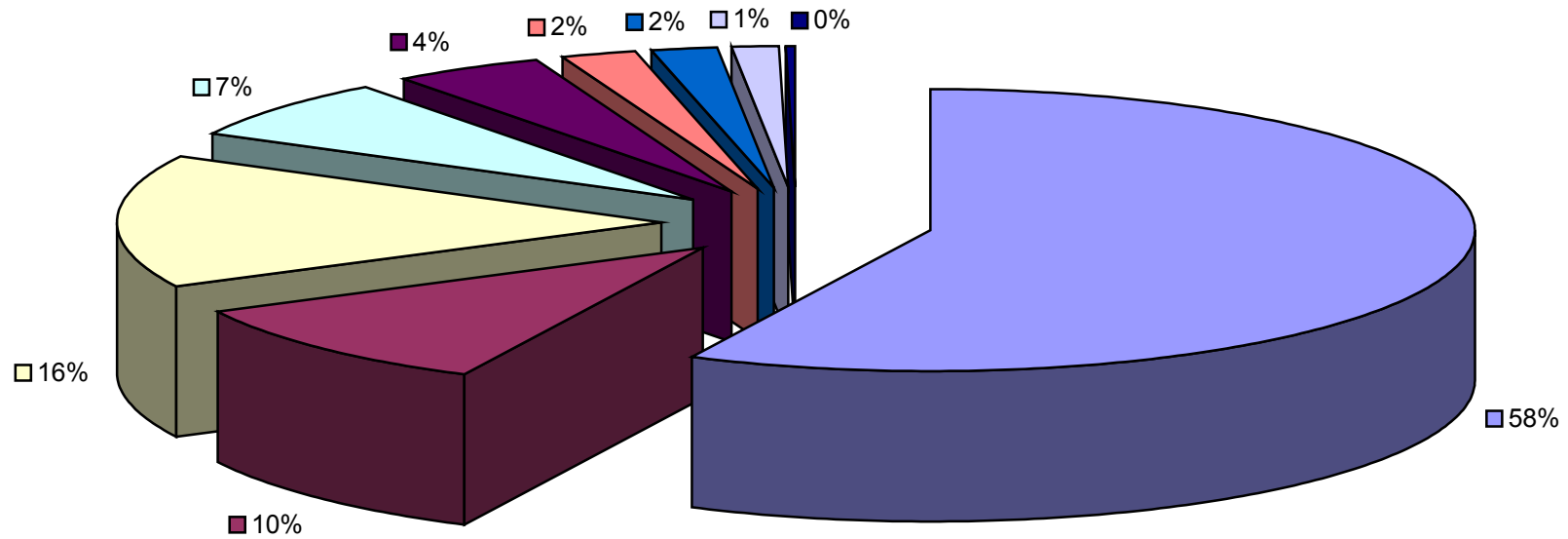


Ostatní náklady



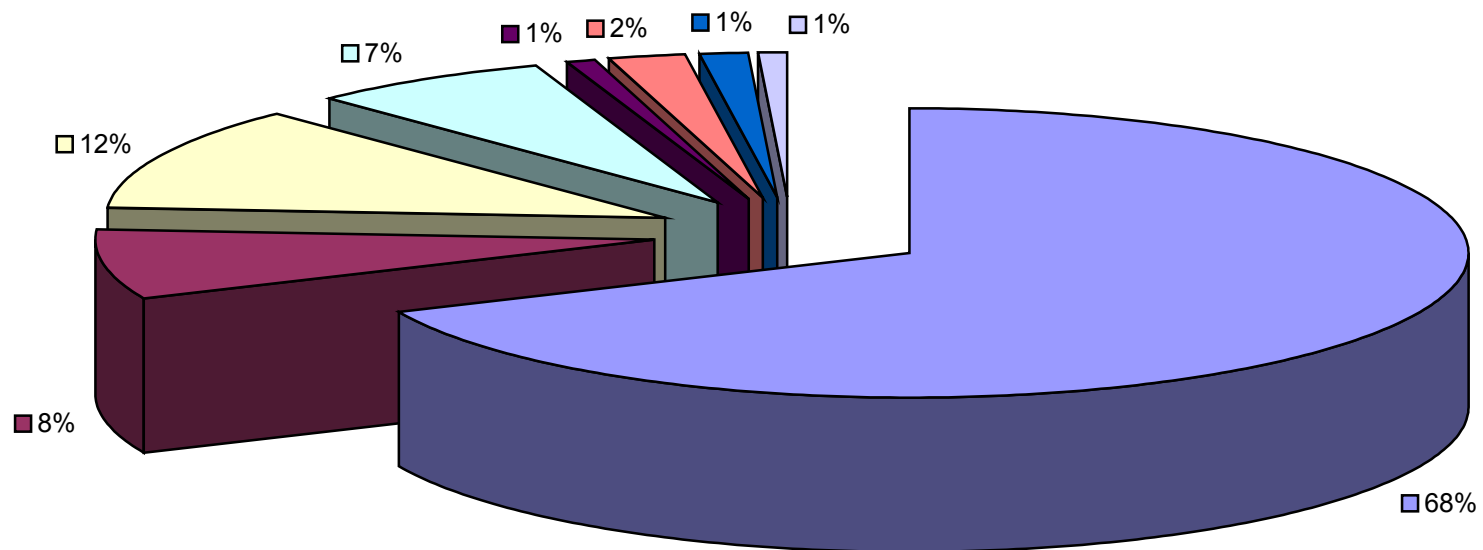
ořatné na kurzy    pojištění    odvody za neplnění povinnosti zaměstnávat osoby se ZPS

## Platy pedagogických pracovníků



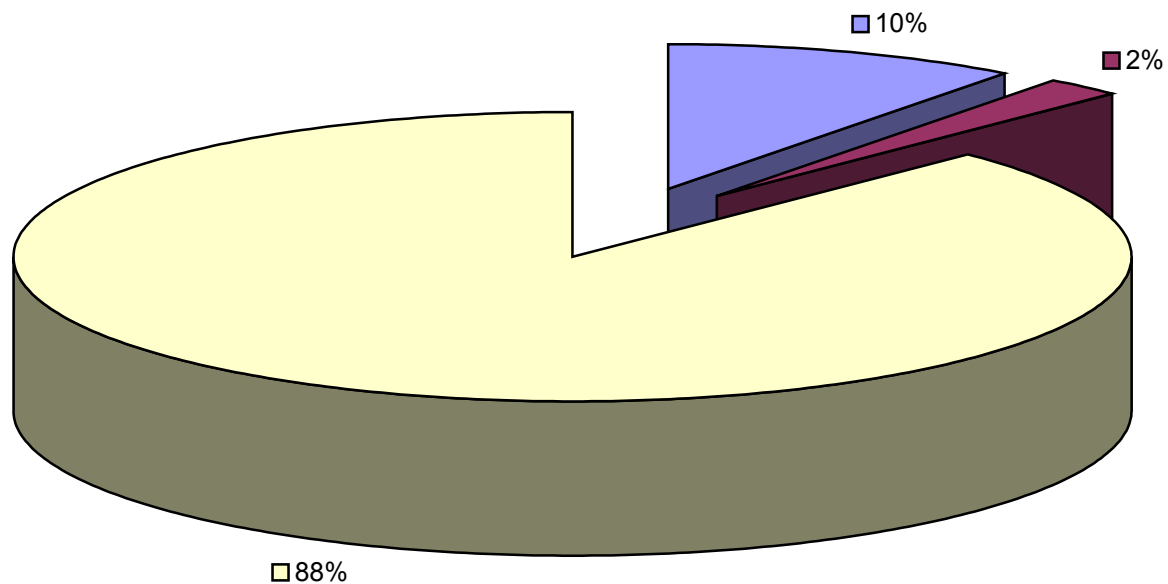
■ platové tarify ■ osobní příplatky ■ náhrady platu ■ další platy ■ za přesčasy ■ odměny ■ třídnictví ■ příplatky za vedení ■ ostatní příplatky

## Platy nepedagogických pracovníků



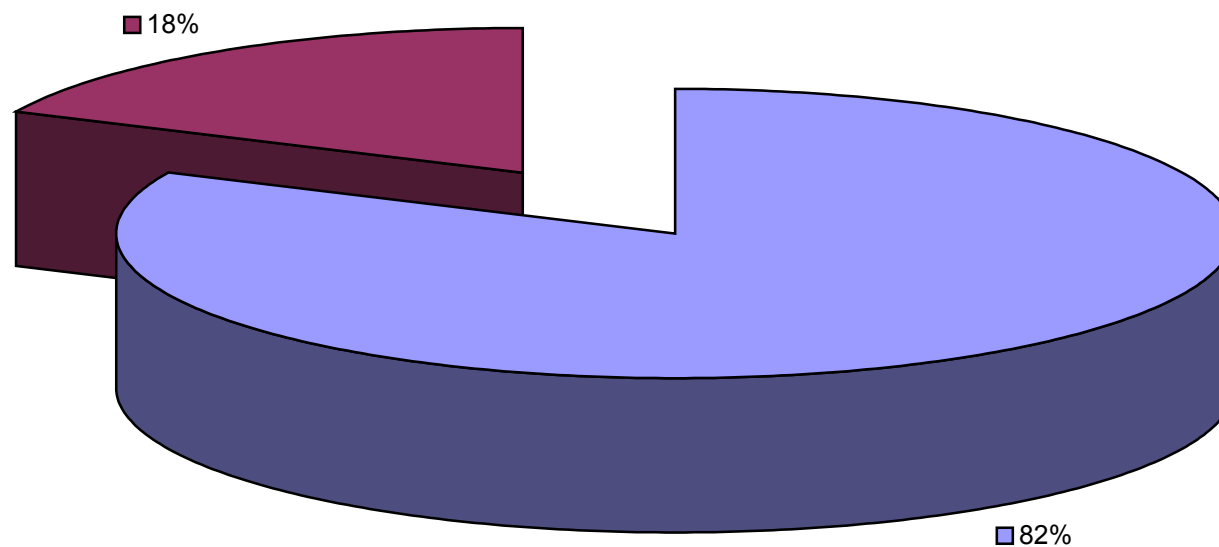
■ platové tarify ■ osobní příplatky ■ náhrady platu ■ další platy ■ za přesčasy ■ odměny ■ příplatky za vedení ■ dělené směny

### Poměr nárokových a nenárokových složek platů



■ Osobní příplatky ■ Odměny ■ Ostatní složky platu

### Poměr osobních příplatků a odměn

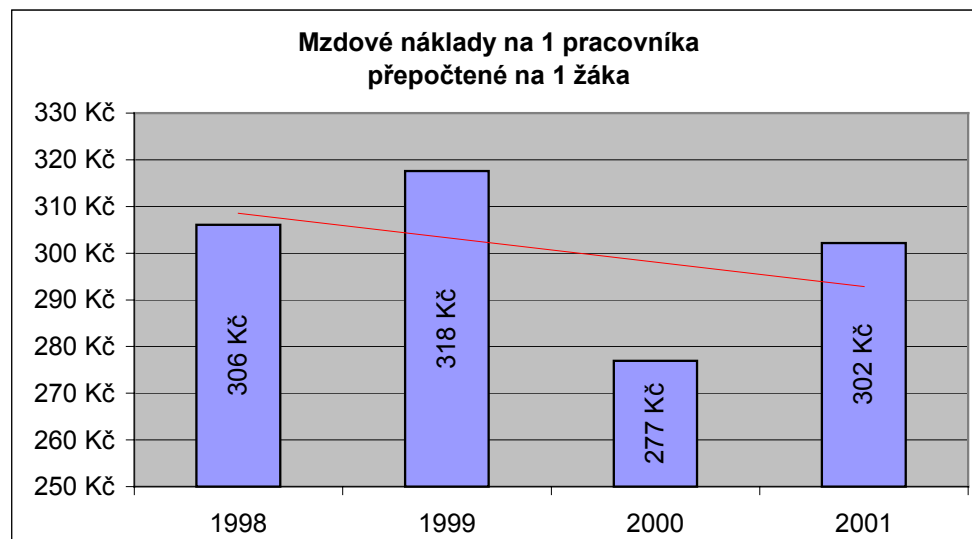
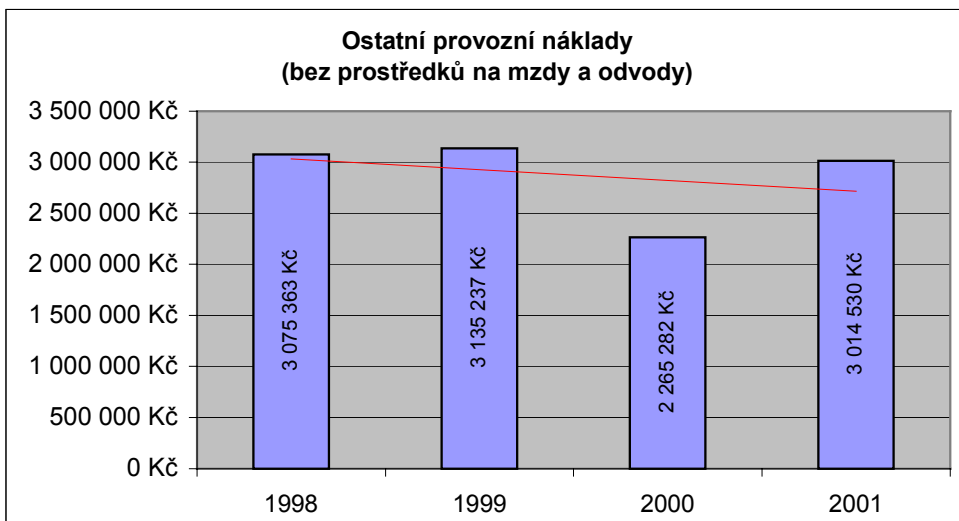


■ Osobní příplatky ■ Odměny



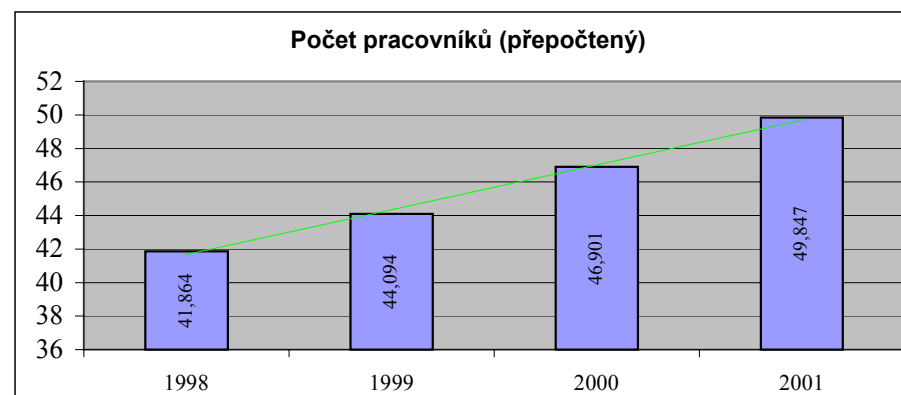
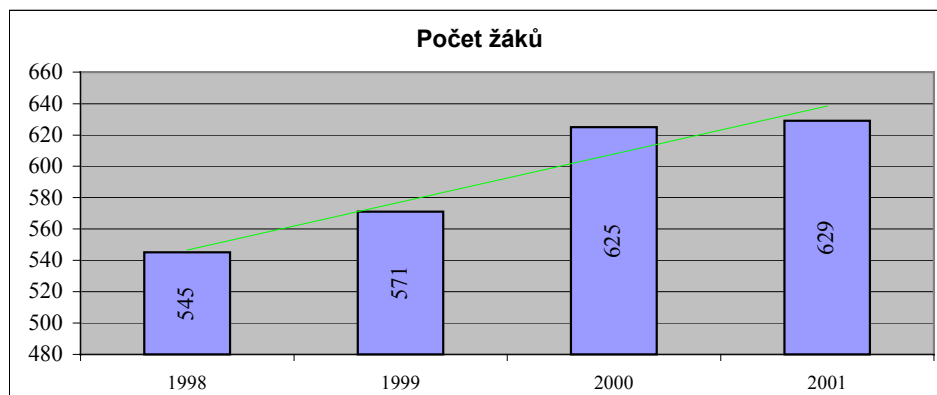
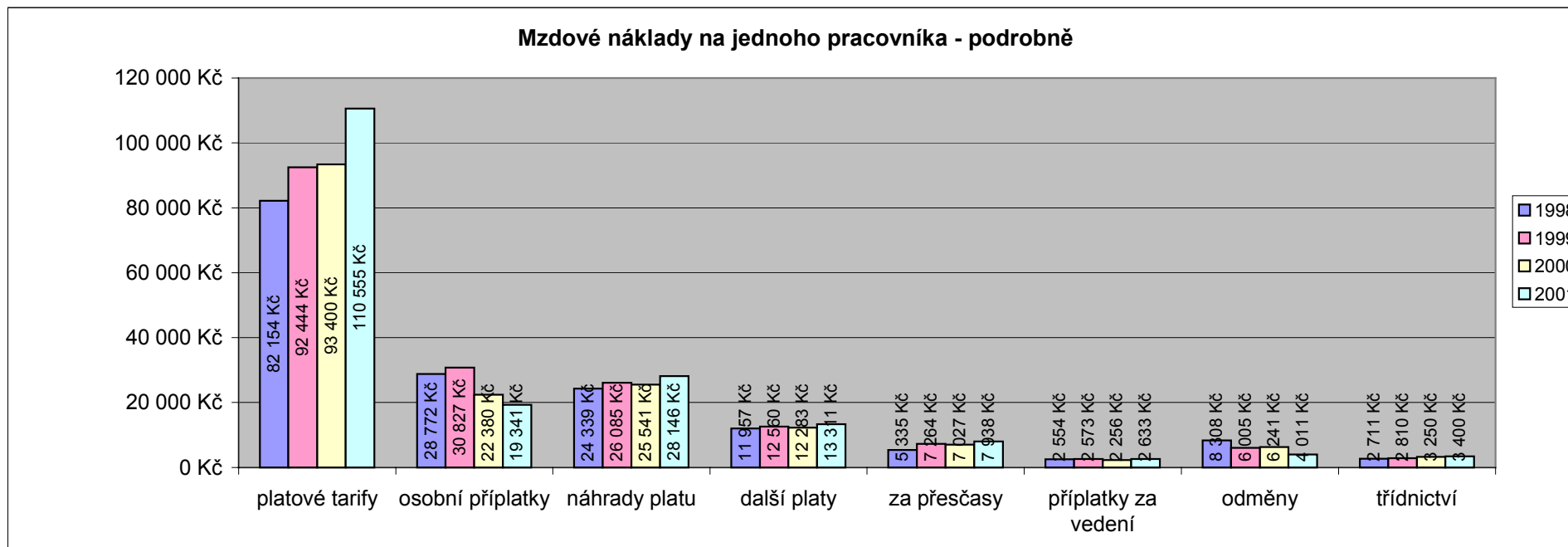
|   | 1998                                       | 1999            | 2000             | 2001             | Náklady na žáka |       |       |       |       |        |          |          |          | Náklady na žáka |       |       |       |       |       |        |
|---|--|-----------------|------------------|------------------|-----------------|-------|-------|-------|-------|--------|----------|----------|----------|-----------------|-------|-------|-------|-------|-------|--------|
|   |  |                 |                  |                  | 99              | 2000  |       |       | 2001  |        |          | 1998     | 1999     | 2000            | 2001  | 99    | 2000  |       |       | 2001   |
|   |  |                 |                  |                  | Index           | Index | Index | Index | Index | Index  |          |          |          |                 | Index | Index | Index | Index | Index | Index  |
|   |  |                 |                  |                  | 99/98           | 00/98 | 00/99 | 01/98 | 01/99 | 01/00  | 1998     | 1999     | 2000     | 2001            | 99/98 | 00/98 | 00/99 | 01/98 | 01/99 | 01/00  |
| stipendia                               | 0 Kč                                       | 0 Kč            | 0 Kč             | 0 Kč             | -               | -     | -     | -     | -     | -      | 0 Kč     | 0 Kč     | 0 Kč     | 0 Kč            | -     | -     | -     | -     | -     | -      |
| ostatní provozní náklady                | 2 889 153 Kč                               | 3 036 116 Kč    | 1 816 484 Kč     | 2 720 052 Kč     | 1,05            | 0,63  | 0,60  | 0,94  | 0,90  | 1,50   | 5 301 Kč | 5 317 Kč | 2 906 Kč | 4 324 Kč        | 1,00  | 0,55  | 0,55  | 0,82  | 0,81  | 1,49   |
| materiálové náklady                     | 273 729 Kč                                 | 306 284 Kč      | 224 117 Kč       | 192 165 Kč       | 1,12            | 0,82  | 0,73  | 0,70  | 0,63  | 0,86   | 502 Kč   | 536 Kč   | 359 Kč   | 306 Kč          | 1,07  | 0,71  | 0,67  | 0,61  | 0,57  | 0,85   |
| úklidové prostředky                     | Nebylo takto podrobně analyticky sledováno |                 |                  |                  |                 |       |       |       |       |        |          |          |          |                 |       |       |       |       |       |        |
| kancelářské potřeby                     |  |                 |                  | 11 963 Kč        | -               | -     | -     | -     | -     | -      | -        | -        | -        | 19 Kč           | -     | -     | -     | -     | -     | -      |
| materiál na opravu a údržbu             |  |                 |                  | 10 513 Kč        | -               | -     | -     | -     | -     | -      | -        | -        | -        | 17 Kč           | -     | -     | -     | -     | -     | -      |
| materiál pro kopírování                 |  |                 |                  | 15 697 Kč        | -               | -     | -     | -     | -     | -      | -        | -        | -        | 25 Kč           | -     | -     | -     | -     | -     | -      |
| materiál ostatní                        |  |                 |                  | 43 958 Kč        | -               | -     | -     | -     | -     | -      | -        | -        | -        | 70 Kč           | -     | -     | -     | -     | -     | -      |
| drobný hmotný majetek                   | 47 189 Kč                                  | 109 512 Kč      | 14 903 Kč        | 69 495 Kč        | -               | -     | -     | -     | -     | -      | -        | -        | 110 Kč   | -               | -     | -     | -     | -     | -     | -      |
|   |  |                 |                  | 38 006 Kč        | 2,32            | 0,32  | 0,14  | 0,81  | 0,35  | 2,55   | 87 Kč    | 192 Kč   | 24 Kč    | 60 Kč           | 2,22  | 0,28  | 0,12  | 0,70  | 0,32  | 2,53   |
| energie                                 | 794 207 Kč                                 | 731 190 Kč      | 732 928 Kč       | 797 874 Kč       | 0,92            | 0,92  | 1,00  | 1,00  | 1,09  | 1,09   | 1 457 Kč | 1 281 Kč | 1 173 Kč | 1 268 Kč        | 0,88  | 0,80  | 0,92  | 0,87  | 0,99  | 1,08   |
| elektrická energie                      | 182 214 Kč                                 | 173 599 Kč      | 216 377 Kč       | 218 838 Kč       | 0,95            | 1,19  | 1,25  | 1,20  | 1,26  | 1,01   | 334 Kč   | 304 Kč   | 346 Kč   | 348 Kč          | 0,91  | 1,04  | 1,14  | 1,04  | 1,14  | 1,00   |
| pára                                    | 519 376 Kč                                 | 473 445 Kč      | 435 585 Kč       | 497 688 Kč       | 0,91            | 0,84  | 0,92  | 0,96  | 1,05  | 1,14   | 953 Kč   | 829 Kč   | 697 Kč   | 791 Kč          | 0,87  | 0,73  | 0,84  | 0,83  | 0,95  | 1,14   |
| vodné, stočné                           | 92 617 Kč                                  | 84 146 Kč       | 80 966 Kč        | 81 348 Kč        | 0,91            | 0,87  | 0,96  | 0,88  | 0,97  | 1,00   | 170 Kč   | 147 Kč   | 130 Kč   | 129 Kč          | 0,87  | 0,76  | 0,88  | 0,76  | 0,88  | 1,00   |
| oprava, údržba                          | 191 322 Kč                                 | 851 656 Kč      | 257 530 Kč       | 187 359 Kč       | 4,45            | 1,35  | 0,30  | 0,98  | 0,22  | 0,73   | 351 Kč   | 1 492 Kč | 412 Kč   | 298 Kč          | 4,25  | 1,17  | 0,28  | 0,85  | 0,20  | 0,72   |
| cestovné                                | 92 957 Kč                                  | 85 849 Kč       | 92 185 Kč        | 120 226 Kč       | 0,92            | 0,99  | 1,07  | 1,29  | 1,40  | 1,30   | 171 Kč   | 150 Kč   | 147 Kč   | 191 Kč          | 0,88  | 0,86  | 0,98  | 1,12  | 1,27  | 1,30   |
| reprezentace                            | 7 279 Kč                                   | 75 Kč           | 990 Kč           | 122 Kč           | 0,01            | 0,14  | 13,20 | 0,02  | 1,63  | 0,12   | 13 Kč    | 0 Kč     | 2 Kč     | 0 Kč            | 0,01  | 0,12  | 12,06 | 0,01  | 1,48  | 0,12   |
| služby                                  | 847 806 Kč                                 | 374 590 Kč      | 214 513 Kč       | 1 117 823 Kč     | 0,44            | 0,25  | 0,57  | 1,32  | 2,98  | 5,21   | 1 556 Kč | 656 Kč   | 343 Kč   | 1 777 Kč        | 0,42  | 0,22  | 0,52  | 1,14  | 2,71  | 5,18   |
| další vzdělávání pedagogů               | 35 420 Kč                                  | 36 900 Kč       | 16 394 Kč        | 38 656 Kč        | 1,04            | 0,46  | 0,44  | 1,09  | 1,05  | 2,36   | 65 Kč    | 65 Kč    | 26 Kč    | 61 Kč           | 0,99  | 0,40  | 0,41  | 0,95  | 0,95  | 2,34   |
| nájemné                                 | 12 000 Kč                                  | 12 000 Kč       | 100 Kč           | 12 000 Kč        | 1,00            | 0,01  | 0,01  | 1,00  | 1,00  | 120,00 | 22 Kč    | 21 Kč    | 0 Kč     | 19 Kč           | 0,95  | 0,01  | 0,01  | 0,87  | 0,91  | 119,24 |
| odvod z výnosů na depoz. účet           | 0 Kč                                       | 0 Kč            | 0 Kč             | 26 748 Kč        | -               | -     | -     | -     | -     | -      | -        | -        | -        | 43 Kč           | -     | -     | -     | -     | -     | -      |
| projekt Sokrates                        | 0 Kč                                       | 0 Kč            | 0 Kč             | 153 915 Kč       | -               | -     | -     | -     | -     | -      | -        | -        | -        | 245 Kč          | -     | -     | -     | -     | -     | -      |
| poštovné                                | 5 632 Kč                                   | 7 212 Kč        | 12 615 Kč        | 14 972 Kč        | 1,28            | 2,24  | 1,75  | 2,66  | 2,08  | 1,19   | 10 Kč    | 13 Kč    | 20 Kč    | 24 Kč           | 1,22  | 1,95  | 1,60  | 2,30  | 1,88  | 1,18   |
| telefony                                | 64 574 Kč                                  | 79 015 Kč       | 45 643 Kč        | 57 840 Kč        | 1,22            | 0,71  | 0,58  | 0,90  | 0,73  | 1,27   | 118 Kč   | 138 Kč   | 73 Kč    | 92 Kč           | 1,17  | 0,62  | 0,53  | 0,78  | 0,66  | 1,26   |
| Stravování(1. pol. 1998, 2. pol. 2001)  | 588 391 Kč                                 | 0 Kč            | 0 Kč             | 552 801 Kč       | 0,00            | 0,00  | -     | 0,94  | -     | -      | 1 080 Kč | 0 Kč     | 879 Kč   | 0 Kč            | 0,00  | -     | 0,81  | -     | -     | -      |
| programový servis                       | v drobných službách                        |                 |                  |                  |                 |       |       |       |       |        |          |          |          |                 |       |       |       |       |       |        |
|   |  | 5 250 Kč        | 20 206 Kč        | 54 299 Kč        | -               | -     | 3,85  | -     | 10,34 | 2,69   | -        | 9 Kč     | 32 Kč    | 86 Kč           | -     | -     | 3,52  | -     | 9,39  | 2,67   |
| poplatky za rozhlas a televizi          | 29 863 Kč                                  | 25 541 Kč       | 0 Kč             | 43 326 Kč        | 0,86            | 0,00  | 0,00  | 1,45  | 1,70  | -      | 55 Kč    | 45 Kč    | 0 Kč     | 69 Kč           | 0,82  | 0,00  | 0,00  | 1,26  | 1,54  | -      |
| praní prádla                            | 7 980 Kč                                   | 8 200 Kč        | 3 980 Kč         | 7 613 Kč         | 1,03            | 0,50  | 0,49  | 0,95  | 0,93  | 1,91   | 15 Kč    | 14 Kč    | 6 Kč     | 12 Kč           | 0,98  | 0,43  | 0,44  | 0,83  | 0,84  | 1,90   |
| Internet                                | 30 471 Kč                                  | 111 440 Kč      | 72 765 Kč        | 61 742 Kč        | 3,66            | 2,39  | 0,65  | 2,03  | 0,55  | 0,85   | 56 Kč    | 195 Kč   | 116 Kč   | 98 Kč           | 3,49  | 2,08  | 0,60  | 1,76  | 0,50  | 0,84   |
| odvoz odpadů                            | 12 000 Kč                                  | 12 980 Kč       | 6 337 Kč         | 12 674 Kč        | 1,08            | 0,53  | 0,49  | 1,06  | 0,98  | 2,00   | 22 Kč    | 23 Kč    | 10 Kč    | 20 Kč           | 1,03  | 0,46  | 0,45  | 0,92  | 0,89  | 1,99   |
| revize                                  | 13 440 Kč                                  | 71 106 Kč       | 19 288 Kč        | 47 404 Kč        | 5,29            | 1,44  | 0,27  | 3,53  | 0,67  | 2,46   | 25 Kč    | 125 Kč   | 31 Kč    | 75 Kč           | 5,05  | 1,25  | 0,25  | 3,06  | 0,61  | 2,44   |
| další drobné služby                     | 48 035 Kč                                  | 4 946 Kč        | 17 185 Kč        | 33 833 Kč        | 0,10            | 0,36  | 3,47  | 0,70  | 6,84  | 1,97   | 88 Kč    | 9 Kč     | 27 Kč    | 54 Kč           | 0,10  | 0,31  | 3,17  | 0,61  | 6,21  | 1,96   |
| poplatky bance                          | 5 185 Kč                                   | 5 484 Kč        | 7 645 Kč         | 9 093 Kč         | 1,06            | 1,47  | 1,39  | 1,75  | 1,66  | 1,19   | 10 Kč    | 10 Kč    | 12 Kč    | 14 Kč           | 1,01  | 1,29  | 1,27  | 1,52  | 1,51  | 1,18   |
| ostatní náklady                         | 99 852 Kč                                  | 95 826 Kč       | 89 284 Kč        | 67 042 Kč        | 0,96            | 0,89  | 0,93  | 0,67  | 0,70  | 0,75   | 183 Kč   | 168 Kč   | 143 Kč   | 107 Kč          | 0,92  | 0,78  | 0,85  | 0,58  | 0,64  | 0,75   |
| dary                                    | 10 245 Kč                                  | 3 000 Kč        | 0 Kč             | 0 Kč             | 0,29            | 0,00  | 0,00  | 0,00  | 0,00  | -      | 19 Kč    | 5 Kč     | 0 Kč     | 0 Kč            | 0,28  | 0,00  | 0,00  | 0,00  | 0,00  | -      |
| ostatné na LVVZ a sportovní kurzy       | 12 260 Kč                                  | 3 195 Kč        | 2 962 Kč         | 3 816 Kč         | 0,26            | 0,24  | 0,93  | 0,31  | 1,19  | 1,29   | 22 Kč    | 6 Kč     | 5 Kč     | 6 Kč            | 0,25  | 0,21  | 0,85  | 0,27  | 1,08  | 1,28   |
| pojištění                               | 77 347 Kč                                  | 89 631 Kč       | 86 322 Kč        | 50 268 Kč        | 1,16            | 1,12  | 0,96  | 0,65  | 0,56  | 0,58   | 142 Kč   | 157 Kč   | 138 Kč   | 80 Kč           | 1,11  | 0,97  | 0,88  | 0,56  | 0,51  | 0,58   |
| odv. za neplnění pov. zaměst. os. s ZPS | Neexistoval                                |                 |                  |                  |                 |       |       |       |       |        |          |          |          |                 |       |       |       |       |       |        |
| odpisy                                  | 576 816 Kč                                 | 585 162 Kč      | 197 292 Kč       | 228 348 Kč       | 1,01            | 0,34  | 0,34  | 0,40  | 0,39  | 1,16   | 1 058 Kč | 1 025 Kč | 316 Kč   | 363 Kč          | 0,97  | 0,30  | 0,31  | 0,34  | 0,35  | 1,15   |
| <b>Hospodářský výsledek</b>             | <b>173 471 Kč</b>                          | <b>1 536 Kč</b> | <b>77 554 Kč</b> | <b>37 506 Kč</b> |                 |       |       |       |       |        |          |          |          |                 |       |       |       |       |       |        |

Srovnání s léty 1998, 1999, 2000 – část 2



Grafy – rozbor vývoje financování školy





Grafy – rozbor vývoje financování školy

| Kdo     | Aprobace   | Datum      | Téma   | Pořadatel                                       | Jízd. | Strav. | Účast. popl. | Ubyt. | CELKEM |
|---------|------------|------------|--|---|-------|--------|--------------|-------|--------|
| Lu      | Aj - Čj    | 2001       | Kombinované studium Aj pro stř. školy        | PdF MU Brno                                     |       |        | 7 040        |       | 7 040  |
| Šk      | ředitel    | 2001       | Školský management                           | PdF UK Praha                                    | 2 381 | 1 074  | 8 000        | 152   | 11 607 |
| Šm      | Fj - Aj    | 2001       | Kombinované studium Fj pro stř. školy        | PdF MU Brno                                     |       |        | 7 040        |       | 7 040  |
| všichni |            | 17.1.2001  | Školení o požární ochraně                    | JG Náchod                                       |       |        | 1 869        |       | 1 869  |
| Sl      | Tv - Z     | 24.1.2001  | Pohybové hry a hraní                         | CV Náchod                                       |       |        | 150          |       | 150    |
| Fo      | Nj - Čj    | 13.2.2001  | Čeští žáci hostující na zahraničních školách | Koord. centrum českoněm. výměn ml. TANDEM Plzeň | 800   |        | 3 215        |       | 4 015  |
| Ks      | zástupce   | 15.2.2001  | Jak mluvit se žákem                          | CV Náchod                                       |       |        | 1 800        |       | 1 800  |
| Je      | Bi - Z     | 19.2.2001  | Určování mechorostů                          | CV Náchod                                       |       |        | 200          |       | 200    |
| Fo      | Čj - Nj    | 21.2.2001  | I slohu se dá naučit                         | CV Náchod                                       |       |        | 200          |       | 200    |
| Kl      | Čj - On    | 21.2.2001  | I slohu se dá naučit                         | CV Náchod                                       |       |        | 200          |       | 200    |
| Mr      | Čj - Nj    | 21.2.2001  | I slohu se dá naučit                         | CV Náchod                                       |       |        | 200          |       | 200    |
| Ný      | Čj - Lj    | 21.2.2001  | I slohu se dá naučit                         | CV Náchod                                       |       |        | 200          |       | 200    |
| Sv      | Čj - On    | 21.2.2001  | I slohu se dá naučit                         | CV Náchod                                       |       |        | 200          |       | 200    |
| Ar      | Aj - Fj    | 7.3.2001   | Hospitace v hodinách Aj a Nj                 | CV Náchod                                       |       |        | 350          |       | 350    |
| Lu      | Aj - Čj    | 7.3.2001   | Hospitace v hodinách Aj a Nj                 | CV Náchod                                       |       |        | 350          |       | 350    |
| Šm      | Aj - Fj    | 7.3.2001   | Hospitace v hodinách Aj a Nj                 | CV Náchod                                       |       |        | 350          |       | 350    |
| Bg      | Ch - M     | 13.3.2001  | Práce s toxickými látkami                    | PC Trutnov                                      | 66    | 55     | 100          |       | 221    |
| Ks      | zástupce   | 5.4.2001   | Pov. dokumentace k řízení středních škol     | PC Hradec Králové                               | 78    | 55     | 180          |       | 313    |
| Zá      | Ch - F     | 5.4.2001   | Úsporné experimenty v chemii                 | PC Hradec Králové                               | 98    | 55     | 120          |       | 273    |
| Sl      | Z - Tv     | 6.4.2001   | K otázkám zeměpisné olympiády                | PC Hradec Králové                               | 79    | 55     |              |       | 134    |
| Vo      | Nj - Ch    | 6.4.2001   | Hry ve výuce němčiny                         | CV Náchod                                       |       |        | 300          |       | 300    |
| Kl      | Čj - On    | 9.4.2001   | Česká literatura ve filmu                    | CV Náchod                                       |       |        | 250          |       | 250    |
| Ný      | Čj - Lj    | 9.4.2001   | Česká literatura ve filmu                    | CV Náchod                                       |       |        | 250          |       | 250    |
| Sv      | Čj - On    | 9.4.2001   | Česká literatura ve filmu                    | CV Náchod                                       |       |        | 250          |       | 250    |
| Kc      | F - M      | 18.4.2001  | Pokusy z elektrostatiky                      | CV Náchod                                       |       |        | 250          |       | 250    |
| Šd      | F - M      | 18.4.2001  | Pokusy z elektrostatiky                      | CV Náchod                                       |       |        | 250          |       | 250    |
| Pr      | On - Ch    | 20.4.2001  | Den země                                     | PC Hradec Králové                               | 91    | 55     | 10           |       | 156    |
| Jn      | Čj - Vv    | 2.5.2001   | Motivační hry v Čj                           | CV Náchod                                       |       |        | 250          |       | 250    |
| Lu      | Čj - Aj    | 2.5.2001   | Motivační hry v Čj                           | CV Náchod                                       |       |        | 250          |       | 250    |
| Ný      | Čj - Lj    | 2.5.2001   | Motivační hry v Čj                           | CV Náchod                                       |       |        | 250          |       | 250    |
| Jr      | Bi - M     | 7.5.2001   | Mechorosty                                   | CV Náchod                                       |       |        | 400          |       | 400    |
| Ma      | Bi - M     | 7.5.2001   | Mechorosty                                   | CV Náchod                                       |       |        | 400          |       | 400    |
| Lu      | Čj - Aj    | 9.5.2001   | Čteme, píšeme a myslíme                      | CV Náchod                                       |       |        | 221          |       | 221    |
| Br      | F - M      | 5.6.2001   | Chemický zákon                               | CV Náchod                                       |       |        | 100          |       | 100    |
| Kc      | F - M      | 5.6.2001   | Chemický zákon                               | CV Náchod                                       |       |        | 100          |       | 100    |
| Po      | F - M      | 5.6.2001   | Chemický zákon                               | CV Náchod                                       |       |        | 100          |       | 100    |
| Po      | F - M      | 11.9.2001  | Školská fyzika                               | PC Hradec Králové                               | 73    | 55     | 50           |       | 178    |
| Lu      | Čj - Aj    | 22.9.2001  | Čteme, píšeme a myslíme                      | CV Náchod                                       |       |        | 225          |       | 225    |
| Fo      | Nj - Čj    | 8.10.2001  | Nácvik poslechu s porozuměním                | CV Náchod                                       |       |        | 312          |       | 312    |
| Mr      | Nj - Čj    | 8.10.2001  | Nácvik poslechu s porozuměním                | CV Náchod                                       |       |        | 312          |       | 312    |
| Ma      | Bi - M     | 11.10.2001 | Školení zdravotníků                          | IDM MŠMT Praha                                  | 152   | 484    | 1 200        |       | 1 836  |
| Dá      | D - Čj     | 17.10.2001 | Cesty minulosti II                           | CV Náchod                                       |       |        | 375          |       | 375    |
| Lu      | Čj - Aj    | 17.10.2001 | Čteme, píšeme, myslíme                       | CV Náchod                                       |       |        | 275          |       | 275    |
| Sr      | F - M      | 17.10.2001 | Za hranicemi fyziky                          | CV Náchod                                       |       |        | 312          |       | 312    |
| Šd      | F - M      | 17.10.2001 | Za hranicemi fyziky                          | CV Náchod                                       |       |        | 312          |       | 312    |
| Ks      | M - F      | 23.10.2001 | Finanční matematika                          | PC Hradec Králové                               | 80    | 55     | 120          |       | 255    |
| Šk      | ředitel    | 24.10.2001 | Šikana ve škole                              | CV Náchod                                       |       |        | 400          |       | 400    |
| Lu      | Čj - Aj    | 29.10.2001 | Pojďme spolu do pohádky                      | CV Náchod                                       |       |        | 250          |       | 250    |
| Ný      | Čj - Lj    | 29.10.2001 | Pojďme spolu do pohádky                      | CV Náchod                                       |       |        | 250          |       | 250    |
| Sv      | Čj - On    | 29.10.2001 | Pojďme spolu do pohádky                      | CV Náchod                                       |       |        | 250          |       | 250    |
| Já      | Aj - Vv,   | 7.11.2001  | British American Studies                     | PC Hradec Králové                               | 94    | 55     | 150          |       | 299    |
| Já      | Aj - Vv,   | 8.11.2001  | Tvorba jazykových testů pro SŠ               | PC Hradec Králové                               | 88    | 55     | 50           |       | 193    |
| Ks      | M - F      | 20.11.2001 | Finanční matematika                          | PC Hradec Králové                               | 80    | 55     |              |       | 135    |
| Ks      | zástupce   | 26.11.2001 | Pov. dokumentace k řízení stř. škol          | PC Hradec Králové                               | 372   | 349    | 2 390        |       | 3 111  |
| Nj      | ZSV - Tv   | 26.11.2001 | Země střední evropy, evropská integrace      | PC Hradec Králové                               | 94    | 55     |              |       | 149    |
| Ks      | M - F      | 4.12.2001  | Finanční matematika                          | PC Hradec Králové                               | 80    | 55     |              |       | 135    |
| Fo      | Nj - Čj    | 6.12.2001  | Poslech s porozuměním v podmínkách ZŠ        | PC Hradec Králové                               | 95    | 55     | 150          |       | 300    |
| Šk      | ředitel    | 6.12.2001  | Školní řády                                  | CV Náchod                                       |       |        | 570          |       | 570    |
| Sv      | vých. por. | 12.12.2001 | Setkání vých.poradců SŠ se zástupci VŠ       | PC Hradec Králové                               | 76    | 55     | 20           |       | 151    |
| SUMA    |            |            |  |   | 4 877 | 2 677  | 43 368       | 152   | 51 074 |

Další vzdělávání pedagogických pracovníků